

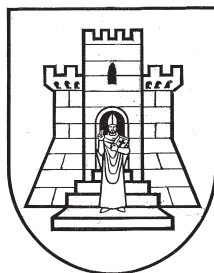
# SLUŽBENI GLASNIK

## GRADA KORČULE

GODINA XXVIII.

KORČULA, 29. rujna 2021.

BROJ 11




---

### SADRŽAJ

#### GRADSKO VIJEĆE

1. Odluka o izmjeni i dopuni Odluke o nerazvrstanim cestama .....2
2. Odluka o davanju suglasnosti za provedbu projekta „Uređenje sportskog igrališta Žrnovo”.....54
3. Rešenje o dopuni Rješenja o imenovanju članova Vijeća za davanje koncesijskog odobrenja .....70
4. Rješenje o razrješenju i imenovanju predsjednika i zamjenika Povjerenstva za procjenu šteta od prirodnih nepogoda za područje Grada Korčule .....70
5. Zaključak o pristupanju Grada Korčule Udruzi „Lokalna akcijska skupina u ribarstvu Južni Jadran” .....70
6. Zaključak .....71

#### GRADONAČELNICA

1. Izmjena Plana prijma u službu za 2021. godinu .....71

---

\* \* \*

## GRADSKO VIJEĆE

Na temelju članka 19. stavka 1. podstavka 3. Zakona o lokalnoj i područnoj (regionalnoj samoupravi ("Narodne novine", broj 33/01, 60/01-vjerodostojno tumačenje, 129/05, 109/07, 125/08, 36/09, 150/11, 144/12, 19/13 - pročišćeni tekst, 137/15-ispravak, 123/17, 98/19 i 144/20), članka 35. stavka 8. Zakona o vlasništvu i drugim stvarnim pravima ("Narodne novine", broj 91/96, 68/98, 137/99, 22/00, 73/00, 114/01, 79/06, 141/06, 146/08, 38/09, 153/09,143/12 i 152/14), članka 101. stavka 1., članka 102. i članka 107. stavka 3. Zakona o cestama ("Narodne novine", broj 84/11, 22/13, 54/13, 148/13 i 92/14), članka 62. stavka 1. Zakona o komunalnom gospodarstvu ("Narodne novine" broj 68/18, 110/18 i 32/20), članka 47. stavka 1. točke 26. Statuta Grada Korčula ("Službeni glasnik Grada Korčula", broj 3/18 i 3/21) te članka 61. Poslovnika Gradskog vijeća Grada Korčule ("Službeni glasnik Grada Korčule", broj 8/18), Gradsko vijeće Grada Korčula je na 4. sjednici održanoj dana 28. rujna 2021. godine donijelo

### O D L U K U

#### o izmjeni i dopuni Odluke o nerazvrstanim cestama na području Grada Korčule

##### Članak 1.

U Odluci o nerazvrstanim cestama na području Grada Korčule ("Službeni glasnik Grada Korčule", broj 6/12, 10/15, 10/18, 3/19 i 6/21), Jedinствена baza podataka o nerazvrstanim cestama - Popis nerazvrstanih cesta mijenja se kako slijedi:

1. NC ŽRN 162 Veli most - Plaža (produžetak postojeće nerazvrstane ceste);
2. NC ŽRN184 Marmontov put (Jankovo) - Mrkotina poje (Župan dol) (nova nerazvrstana cesta).

##### Članak 2.

Popis nerazvrstanih cesta iz postojeće Odluke zamjenjuje se u cijelosti Popisom nerazvrstanih cesta iz ove odluke.

Navedene ceste ucrtati će se u grafički dio Jedinствене baze podataka o nerazvrstanim cestama Grada Korčule.

##### Članak 3.

Ova Odluka stupa na snagu osmog dana od dana objave u "Službenom glasniku Grada Korčule".

KLASA: 406-09/12-01/01  
URBROJ: 2138/01-01-21-11  
Korčula, 28. rujna 2021.

PREDSJEDNICA  
GRADSKOG VIJEĆA  
Marija Šegedin, v.r.



## JEDINSTVENA BAZA PODATAKA O NERAZVRSTANIM CESTAMA

GRAD KORČULA  
Trg Antuna i Stjepana Radića 1  
20 260 Korčula  
OIB 92770362982  
tel +385 (20) 711 143 | fax +385 (20) 711 706  
e-mail info@korcula.hr

### NERAZVRSTANA CESTA: NC ŽRN 162

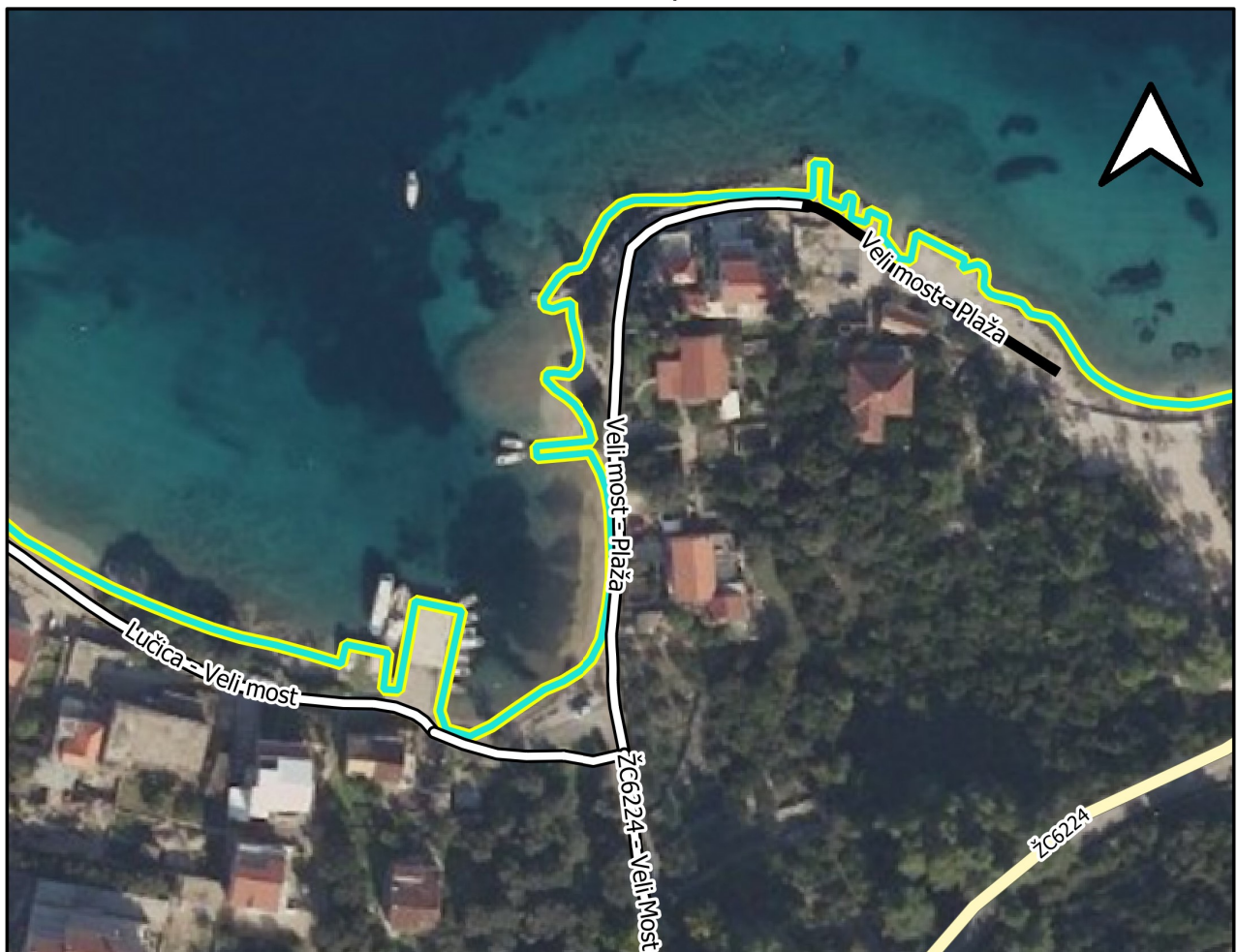
NASELJE: Žrnovo (074519)

JEDINICA MJESNE SAMOUPRAVE: Žrnovo (41530)

NC NAZIV	DULJINA	POVRŠINA	GEOD_EL	UP_AKT	NAPOMENA
Veli most - Plaža	199.86	300			
Veli most - Plaža	66.85	201			

KO	KCBR
Žrnovo	10346/1,8972/15,8972/8,9151/2,9150/2,9149/2,9147/2
Žrnovo	9147/2,9148

MJERILO 1:1,500



OZNAKA UPRAVNOG AKTA	OZNAKA GEODETSKOG ELABORATA



## JEDINSTVENA BAZA PODATAKA O NERAZVRSTANIM CESTAMA

GRAD KORČULA  
Trg Antuna i Stjepana Radića 1  
20 260 Korčula  
OIB 92770362982  
tel +385 (20) 711 143 | fax +385 (20) 711 706  
e-mail info@korcula.hr

### NERAZVRSTANA CESTA: NC ŽRN 184

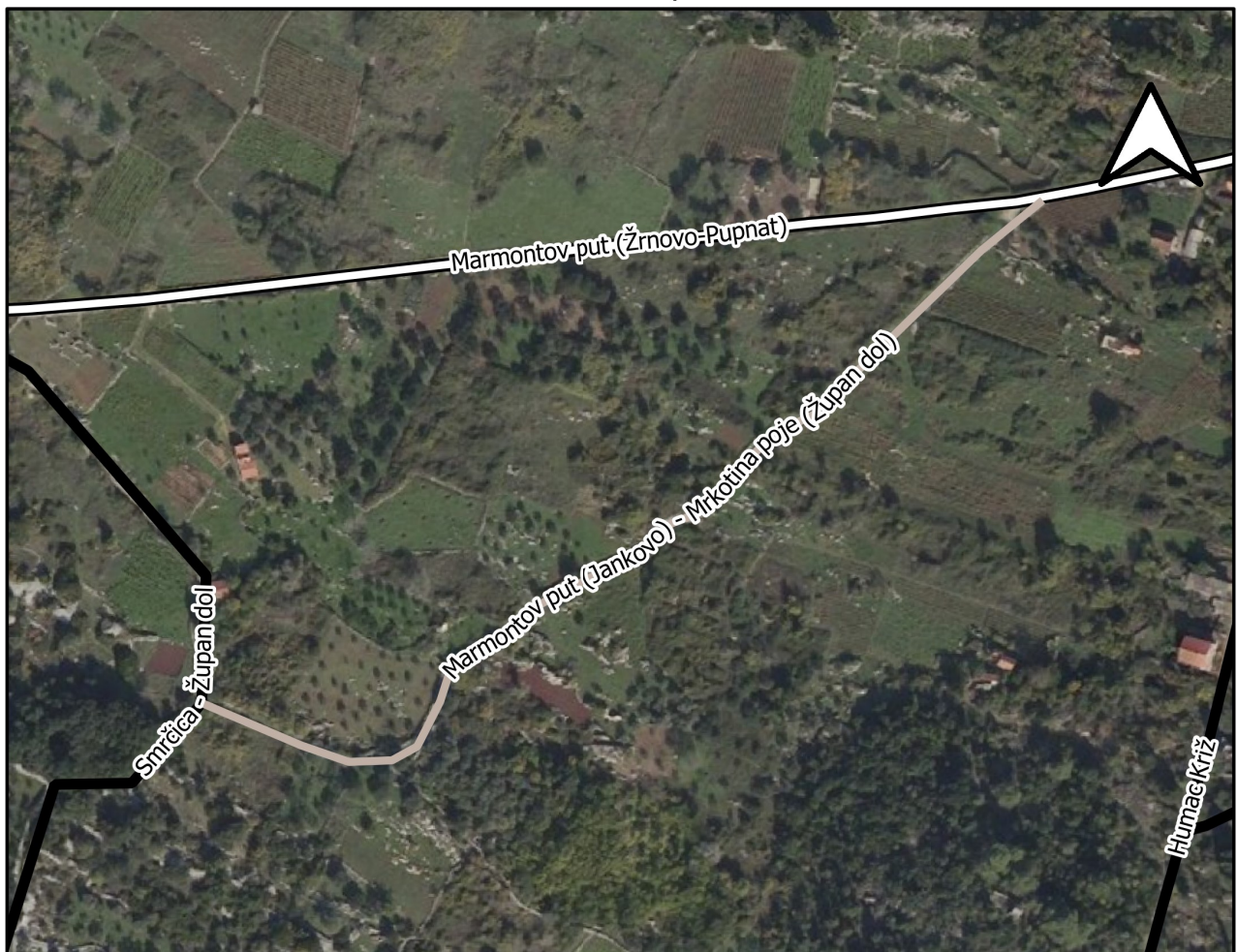
NASELJE: Žrnovo (074519)

JEDINICA MJESNE SAMOUPRAVE: Žrnovo (41530)

NC NAZIV	DULJINA	POVRŠINA	GEOD_EL	UP_AKT	NAPOMENA
Marmontov put (Jankovo) - Mrkotina poje (Župan dol)	401.56	1124			

KO	KCBR
Žrnovo	10368

### MJERILO 1:2,500



OZNAKA UPRAVNOG AKTA	OZNAKA GEODETSKOG ELABORATA

## GRAD KORČULA

Trg Antuna i Stjepana Radića 1  
20 260 Korčula

OIB 92770362982

JEDINSTVENA BAZA PODATAKA O NERAZVRSTANIM CESTAMA  
POPIS NERAZVRSTANIH CESTA

NC ID	NC NAZIV/OPIS	NC PODLOGA	NC ŠIRINA	NC DULJINA	NC POVRŠINA	MB KAT.O.	KAT. OPĆINA	KČBR	NAPOMENA
NC ČAR 001	Ambulanta Čara	asfalt	5	52.46	131	314641	Čara	3263,3276/1	
NC ČAR 002	Babina (Malo Ersišće)	zemlja	6	361.45	1084	314641	Čara	314/154,314/1	
NC ČAR 003	Barče	makadam	4	658.87	1318	314641	Čara	4487/9	
NC ČAR 004	Bruguja - Binča njive	makadam	4	341.07	682	314641	Čara	4502/2,2614/4,3,1,10	
NC ČAR 005	Cesta Dolčić	makadam	2.5	261.62	327	314641	Čara	4288,4285/1,2,3,4283/5,1,	
NC ČAR 006	Cesta Gospe Čarske polja	asfalt	5	588.59	1471	314641	Čara	/6,3,4282/3,5,6,1	
NC ČAR 007	Cesta od igrališta	asfalt	7	376.14	1316	314641	Čara	4506,4495/1,4507,	
NC ČAR 008	Čavića luka - Plavina	makadam	6	1024.54	3074	314641	Čara	2371/1	
NC ČAR 009	Čavića luka - Vrh Čavića	makadam	6	1711.24	5134	314641	Čara	2205/1,6,2191/4,20,5,6,	
NC ČAR 009	Čavića luka - Vrh Čavića	asfalt	6	90.92	273	314641	Čara	2205/3,4498,2206/1,2206/2	
NC ČAR 010	Čavića luka - Vrh Provora	asfalt	9	646.91	2911	314641	Čara	2205/4,3,2,1	
NC ČAR 010	Čavića luka - Vrh Provora	makadam	8	1096.28	4385	314641	Čara	4495/1,4497/1,2877/2,1,44	
NC ČAR 011	Čipojina poje - Binjča nive	makadam	6	622.35	1857	314641	Čara	93,4497/2,2209/6,7,8,9,1	
NC ČAR 011	Čipojina poje - Binjča nive	makadam	6	85.26	256	314641	Čara	0,11,2208,2205/4	
NC ČAR 012	DC118 - Babina	asfalt	8	58.24	233	314641	Čara	2427/2,2420/3,2418/2,2427/	
								2,3,2431,2417,2416,2415,24	
								13,2412,2411/1,2,2410,240	
								9,2408/1,2,2407,2406/1,2,1	
								3,2405,4501,2610/14,	
								/10,11	
								2610/13	
								615/2	

**JEDINSTVENA BAZA PODATAKA O NERAZVRSTANIM CESTAMA  
POPIS NERAZVRSTANIH CESTA**

**GRAD KORČULA**  
Trg Antuna i Stjepana Radića 1  
20 260 Korčula  
OIB 92770362982

NC ID	NC NAZIV/OPIS	NC PODLOGA	NC ŠIRINA	NC DULJINA	NC POVRŠINA	MB KAT.O.	KAT. OPĆINA	KČBR	NAPOMENA
NC ČAR 012	DC118 - Babina	makadam	8	6001.56	24006	314641	Čara	615/2,1,617,2,1,616,612/5,4472,622/3,2,1,628/3,1,627/5,4,630/1,2,3,4,5,631,633,634,323/8,7,6,5,4,3,2,1,324/1,318/2,7,319/82,133,81,78,77,69,68,60,56,84,51,50,85,88,89,92,29,27,22,21,18/16,20,23,24,25 i dr. 969,967,966/1,2,965/1,2,3,964/2,1,964/3,962,961/1,2,960,959/6,5,4,3,2,1,958/1,3,4478,902 968,4478,8507,1,2,8547,1,2,889/1,855/1,5,2,4,3,852/1,2,3,851/2,3,1,834/3,2,1,845/1,843,835,795,793,788/1,788/2,786/1,2,626,632/2,635/1 2378/1 4495/3,2373,2643/2,2652 2378/1 4535 4275/4,4521 2386,2382 4495/1,2782/1,2781,2784/1,2,2791/1,2,2789 2191/6,5 4508/1,4509 4509	
NC ČAR 013	DC118 - Puhovo	zemlja	6	946.82	2840	314641	Čara		
NC ČAR 014	DC118 - Stočajna	makadam	4	1637.11	3274	314641	Čara		
NC ČAR 015	Debela punta (Vruja)	makadam	6	140.85	423	314641	Čara		Nehomogenost DKP-a
NC ČAR 016	Dolac - LC69021	asfalt	8	495.17	1981	314641	Čara		Nehomogenost DKP-a
NC ČAR 017	Dolac - Vruja	asfalt	6	856.73	2570	314641	Čara		Nehomogenost DKP-a
NC ČAR 018	Dolčić - Koćac	makadam	3	155.19	233	314641	Čara		Nehomogenost DKP-a
NC ČAR 018	Dolčić - Koćac	asfalt	2.5	159.95	200	314641	Čara		Nehomogenost DKP-a
NC ČAR 019	Donja Dagarovica	makadam	6	147.36	442	314641	Čara		Nehomogenost DKP-a
NC ČAR 020	Dragova lokva - Žitanski put	asfalt	5	640.23	1601	314641	Čara		
NC ČAR 021	Drmića dolac - Plavina	makadam	8	339.99	1360	314641	Čara		
NC ČAR 022	Giča	asfalt	3	106.15	159	314641	Čara		
NC ČAR 023	Giča - Pržina	makadam	2.5	325.18	406	314641	Čara		

\*dio dionice NC prolazi kroz drugo naselje  
GeoTAG d.o.o. | www.geotag.hr

**JEDINSTVENA BAZA PODATAKA O NERAZVRSTANIM CESTAMA**  
**POPIS NERAZVRSTANIH CESTA**

**GRAD KORČULA**  
Trg Antuna i Stjepana Radića 1  
20 260 Korčula  
OIB 92770362982

NC ID	NC NAZIV/OPIS	NC PODLOGA	NC ŠIRINA	NC DULJINA	NC POVRŠINA	MB KAT.O.	KAT. OPĆINA	KČBR	NAPOMENA
NC ČAR 024	Glavna ulica	asfalt	2.5	846.31	1058	314641	Čara	4526/1,3569/2,3571,3572/1,3573/1,4508/1,*100,3620,3612/3,3614/3/2,3612/2,3609/1,3614/1,3617/2,3,1,3625,3632,3633/1,3634,3644/2,1,3641/2,4508/1,3714/1,4518,4521,4282/1,4275/2,3,4530 i dr.	Nehomogenost DKP-a
NC ČAR 025	Gornja Dagarovica	makadam	6	278.93	837	314641	Čara	2387,2391/1,2,3,4,8392	
NC ČAR 026	Gornja Vruja	asfalt	6	193.46	580	314641	Čara	2378/1	
NC ČAR 027	Groblje - Pobilišće	makadam	3	152.48	229	314641	Čara	3289,3288,3281,3282,3285,3	
NC ČAR 028	Gumance	asfalt	3	90.77	136	314641	Čara	286/3	
NC ČAR 029	Gumance - Giča	asfalt	3	67.77	102	314641	Čara	4521	
NC ČAR 030	Hrastovice-Lokvišće	makadam	3	626.36	940	314641	Čara	4516,4514	
NC ČAR 031	I. odvojak Babina	asfalt	3	106.47	160	314641	Čara	4542,1,453,445,440,452,44	
NC ČAR 032	I. odvojak Bosanska	zemlja	4	53.01	106	314641	Čara	7/1,2,448,437,436/1,2,435/1,2,434/1,2,439/1,2,432/1,2,433/1,2,431,430,417/1,2,418,419	
NC ČAR 033	I. odvojak Dugi Rat	zemlja	4	55.96	112	314641	Čara	319/72,317/2	
NC ČAR 034	I. odvojak Kočac	makadam	2.5	119.8	150	314641	Čara	2371/1	
NC ČAR 035	I. Odvojak Konopica	makadam	4	104.39	209	314641	Čara	2371/1	
NC ČAR 036	I. odvojak malo Ersišće	makadam	6	822.34	2467	314641	Čara	1188/2,1175,1178,1177	
NC ČAR 037	I. odvojak od igrališta	zemlja	4	45.15	90	314641	Čara	615/1,2,4471,349/28,37,3	
NC ČAR 038	I. odvojak Sustipan	makadam	4	345.74	691	314641	Čara	6/35,29,340/8,9	
								2371/1	
								2447/2,6,2459,2450,2452/4,	
								2456,2455/1,2,455/2	

**JEDINSTVENA BAZA PODATAKA O NERAZVRSTANIM CESTAMA**  
**POPIS NERAZVRSTANIH CESTA**

**GRAD KORČULA**  
Trg Antuna i Stjepana Radića 1  
20 260 Korčula  
OIB 92770362982

NC ID	NC NAZIV/OPIS	NC PODLOGA	NC ŠIRINA	NC DULJINA	NC POVRŠINA	MB KAT.O.	KAT. OPĆINA	KČBR	NAPOMENA
NC ČAR 039	I. odvojak Vruje	asfalt	4	35.56	71	314641	Čara	2378/1	
NC ČAR 039	I. odvojak Vruje	zemlja	4	30.21	60	314641	Čara	2378/1	
NC ČAR 040	II. odvojak Babina	zemlja	3	88.51	133	314641	Čara	319/47,43,40,39	
NC ČAR 041	II. odvojak Bosanska	zemlja	4	55.92	112	314641	Čara	2371/1	
NC ČAR 042	II. odvojak Dugi Rat	asfalt	4	53.51	107	314641	Čara	2371/1	
NC ČAR 043	II. odvojak Kočac	asfalt	2.5	113.31	142	314641	Čara	4522/1,4521	Nehomogenost DKP-a
NC ČAR 044	II. Odvojak Konopica	makadam	3	107.94	162	314641	Čara	1170/1,1149/3	
NC ČAR 045	II. odvojak malo Erišće	makadam	6	893.92	2682	314641	Čara	612/5,616,617/1,4472,622/3,622/4,620,347/2,3471/1,346/11,346/10,340/2,1,340/17,340/16,340/12,340/11	
NC ČAR 046	II. odvojak od igrališta	zemlja	4	48.24	96	314641	Čara	2371/1	
NC ČAR 047	II. odvojak Sustipan	makadam	4	102.21	204	314641	Čara	2453,2452/1,5,2450	
NC ČAR 048	II. odvojak Tatarova njiva	makadam	4	69.13	138	314641	Čara	2732/1,2,2284/5,2284/1	
NC ČAR 049	II. odvojak Vruje	zemlja	4	67.38	135	314641	Čara	2378/1	
NC ČAR 050	II. odvojak Zlampoje	makadam	4	236.32	473	314641	Čara	2688/1,2329,2345/1,2346/1,2346/2,2344,2343/1,2343/2,2324/1,2340/1,2340/2	
NC ČAR 051	III. odvojak Dugi Rat	zemlja	4	57.71	115	314641	Čara	2371/1	
NC ČAR 052	III. odvojak Kočac	asfalt	2.5	66.48	83	314641	Čara	4525	
NC ČAR 053	III. Odvojak Konopica	asfalt	5	140.42	351	314641	Čara	1160/2,1159,1154,1153	
NC ČAR 054	III. odvojak od igrališta	zemlja	4	51.82	104	314641	Čara	2371/1	
NC ČAR 055	III. odvojak Vruje	asfalt	4	37.83	76	314641	Čara	2378/1	
NC ČAR 055	III. odvojak Vruje	makadam	4	27.33	55	314641	Čara	2378/1	
NC ČAR 056	Ilovica - Radoča lokva	asfalt	2	47.32	47	314641	Čara	4525,4521,	temeljem dostupnih podataka identifikacija nije moguća (nehomogenost DKP)
NC ČAR 057	IV. odvojak Kočac	asfalt	3	31.9	48	314641	Čara	4525	Nehomogenost DKP-a
NC ČAR 058	IV. odvojak Konopica	zemlja	4	63.61	127	314641	Čara	1071/1,1071/2	
NC ČAR 059	IV. odvojak Vruje	zemlja	4	44.92	90	314641	Čara	2378/1	

\*dio dionice NC prolazi kroz drugo naselje  
GeoTAG d.o.o. | www.geotag.hr



**JEDINSTVENA BAZA PODATAKA O NERAZVRSTANIM CESTAMA**  
**POPIS NERAZVRSTANIH CESTA**

**GRAD KORČULA**  
Trg Antuna i Stjepana Radića 1  
20 260 Korčula  
OIB 92770362982

NC ID	NC NAZIV/OPIS	NC PODLOGA	NC ŠIRINA	NC DULJINA	NC POVRŠINA	MB KAT.O.	KAT. OPĆINA	KČBR	NAPOMENA
NC ČAR 060	Kale - Pod Mračica - Drmića Dolac	makadam	5	720.6	1802	314641	Čara	2984,4492,4491,2977,4490,2	
NC ČAR 061	Kaštil - Sv. Ivan	asfalt	4	91.57	183	314641	Čara	164,2165,4491,2003/2,1992,2167,2170	Nehomogenost DKP-a
NC ČAR 062	Konopica - Čavića luka	makadam	6	1508.12	4524	314641	Čara	1122/1,3,4487/10,1260,1259/1,1258,1249/1,1249/4,1257/1,1255/4,1256,1247/1,2,1242/2,3,1243,1241/1,2,220	
NC ČAR 062	Konopica - Čavića luka	makadam	8	1651.62	6606	314641	Čara	3/1,2191/7,6,2191/5	
NC ČAR 063	Konopica - Ripna	zemlja	5	1091.47	2729	314641	Čara	2191/5,2191/20,2191/4,2205/6,1,2,3,4	
NC ČAR 063	Konopica - Ripna	makadam	4	281.6	563	314641	Čara	4487/10,1083/1,2,3,1084/5,1081,1078,1076,1074,1236/2,3,4538,1235	
NC ČAR 064	Krajev dolac	asfalt	3	163.62	245	314641	Čara	1124/5,6,1182/5,4487/10,181,1180,1179,1178	
NC ČAR 065	Križ - DC118	makadam	6	1045.97	3138	314641	Čara	1071/1,1067/1	
NC ČAR 066	Križ - ŽC6268	makadam	6	1433.28	4300	314641	Čara	38672,385,384,4474,601,602/1,602/2,602/3,604/2,604/1,606/4,3,2,1,607/2,1,608/3,2,1,613/4,3,2,1,352/1,4471,615/2,	
NC ČAR 066	Križ - ŽC6268	asfalt	6	60.76	182	314641	Čara	588/2,1,592/1,2,4481,592/3,580/4,5,581,1028/1,7	

**JEDINSTVENA BAZA PODATAKA O NERAZVRSTANIM CESTAMA**  
**POPIS NERAZVRSTANIH CESTA**

**GRAD KORČULA**  
Trg Antuna i Stjepana Radića 1  
20 260 Korčula  
OIB 92770362982

NC ID	NC NAZIV/OPIS	NC PODLOGA	NC ŠIRINA	NC DULJINA	NC POVRŠINA	MB KAT.O.	KAT. OPĆINA	KČBR	NAPOMENA
NC ČAR 067	LC69021 - Brjuja	makadam	6	1303.96	3912	314641	Čara	2733,2740/3,2734,2735,2736,2737,2738,2739,2740/1,450,3,2514/7,1,2516/7,10,2514/6,8,5,2519,2521,2525/2,2,523,2545,2549,2550,2551,2553,2559,4504/2,2554,2438/1,2,2443,2442/2,1,2,439/1,4501,2423/2,2423/1,2372/3,2,4496,2371/1,2371/160	
NC ČAR 068	LC69021 - Vodosprema - Put žitna	makadam	6	702.23	2107	314641	Čara	4487/6,1963/1,2,2057,2056,1965,1968/1,1966/1,2,1968/2,3,4,2054,1969/2,3,1972,2051/1,2020,2021,1978,1979,1949,1981,1938	
NC ČAR 069	LC69022 - Plavišćak	makadam	3	420.76	631	314641	Čara	4526/1	Nehomogenost DKP-a
NC ČAR 070	Lokve - Društveni dom	asfalt	5	55.88	140	314641	Čara	4526/1	Nehomogenost DKP-a
NC ČAR 071	Lokve - Marijan	asfalt	2.5	55.3	69	314641	Čara	4526/1	Nehomogenost DKP-a
NC ČAR 072	Lokve - ŽC6268	asfalt	4	146.34	293	314641	Čara	4495/3,2372/2	
NC ČAR 073	Mandrač - Dolac - Vruja	asfalt	8	224.83	899	314641	Čara	4495/3,2378/125	
NC ČAR 074	Mandrač - Veli most	asfalt	6	123.6	371	314641	Čara	314/60,319/80,132,*468/1,*468/2	Nehomogenost DKP-a
NC ČAR 075	Mandrač Babina	asfalt	2.5	120.26	150	314641	Čara	4524	Nehomogenost DKP-a
NC ČAR 076	Marijan	asfalt	2	60.2	60	314641	Čara	4483,564/2	Nehomogenost DKP-a
NC ČAR 077	Marmontov put (Čara)	zemlja	5	1372.52	3431	314641	Čara	1962/1,1888/1,1960/3,1960/4,1892,1940/1,1916,1890,1891,1897	
NC ČAR 078	Mindel	makadam	3	168.49	253	314641	Čara		

**JEDINSTVENA BAZA PODATAKA O NERAZVRSTANIM CESTAMA**  
**POPIS NERAZVRSTANIH CESTA**

**GRAD KORČULA**  
Trg Antuna i Stjepana Radića 1  
20 260 Korčula  
OIB 92770362982

NC ID	NC NAZIV/OPIS	NC PODLOGA	NC ŠIRINA	NC DULJINA	NC POVRŠINA	MB KAT.O.	KAT. OPĆINA	KČBR	NAPOMENA
NC ČAR 079	Mirje - Vruja	makadam	6	811.93	2436	314641	Čara	2378/1,2378/5,2378/4 1699,1700,1707/1,1703,1696 /2	Nehomogenost DKP-a
NC ČAR 080	Odvojak Barče	makadam	3	74.5	112	314641	Čara	3455,3454,3420/2,3422,3421 ,3358/2,3358/1,3446,3423,3 359,3409,3405/1,3414,3405/ 2,3405/3,3408,3400,3364 185/4,185/1,190,191,189,18 8	
NC ČAR 081	Odvojak Crnci	makadam	3	258.2	387	314641	Čara	181/4,181/2,181/3,182/1,17 8/1,178/2,180/1,179/2,179/1 ,176,174/3,174/1	
NC ČAR 082	Odvojak Doli	makadam	4	103.79	208	314641	Čara	2371/1	Nehomogenost DKP-a
NC ČAR 083	Odvojak Donji Doli	makadam	4	383.7	767	314641	Čara	2371/1	Nehomogenost DKP-a
NC ČAR 084	Odvojak od okuke	zemlja	4	66.69	133	314641	Čara	2371/1	Nehomogenost DKP-a
NC ČAR 085	Odvojak od zoga	zemlja	4	67.2	134	314641	Čara	2371/1	Nehomogenost DKP-a
NC ČAR 086	Odvojak Rasohatica	asfalt	5	44.64	112	314641	Čara	314/202,314/204,314/205 314/208,/209,/213,/178,/179 ,/214,/217,314/216	
NC ČAR 086	Odvojak Rasohatica	makadam	5	328.46	821	314641	Čara	4463	Nehomogenost DKP-a
NC ČAR 087	Odvojak Roča Dolac	makadam	2.5	137	171	314641	Čara	4508/1,*104/1	Nehomogenost DKP-a
NC ČAR 088	Odvojak Sv. Ivan	asfalt	2.5	25.62	32	314641	Čara	4495/3,2371/1	Nehomogenost DKP-a
NC ČAR 089	Okuka - Mandrač	asfalt	6	383.95	1152	314641	Čara	319/18	Nehomogenost DKP-a
NC ČAR 090	Okuka - Mandrač Babina	zemlja	3	642.24	963	314641	Čara	2191/6,2191/7,2203/1	
NC ČAR 091	Plavina - Arguina	makadam	6	1144.11	3432	314641	Čara		
NC ČAR 092	Pod na Kale	zemlja	4	100.57	201	314641	Čara	4488,2104/3,2104/2,2097/2	
NC ČAR 093	Pod Stubaj - Sustipan	asfalt	5	97.38	243	314641	Čara	3350,3349,3440/2,3440/1	

**JEDINSTVENA BAZA PODATAKA O NERAZVRSTANIM CESTAMA**  
**POPIS NERAZVRSTANIH CESTA**

**GRAD KORČULA**  
Trg Antuna i Stjepana Radića 1  
20 260 Korčula  
OIB 92770362982

NC ID	NC NAZIV/OPIS	NC PODLOGA	NC ŠIRINA	NC DULJINA	NC POVRŠINA	MB KAT.O.	KAT. OPĆINA	KČBR	NAPOMENA
NC ČAR 093	Pod Stubaj - Sustipan	makadam	5	933.66	2334	314641	Čara	3440/13439,3441/1,3441/2,3	
NC ČAR 094	Pržina	asfalt	3	227.31	341	314641	Čara	442/1,4505,3459/1,3459/2,3	
NC ČAR 094	Pržina	asfalt	3.5	142.51	249	314641	Čara	459/3,4503,2508/1,2508/2,2	
NC ČAR 095	Pržina - Sv. Špirijun	makadam	2.5	514.24	643	314641	Čara	508/3,2493,2492/1,2,4,3,2	
NC ČAR 096	Pržina - Sv. Špirijun - ŽC6268	makadam	3	300.73	451	314641	Čara	487/2,1,2485,2484,	
NC ČAR 097	Punta od Zavalatice	zemlja	4	40.12	80	314641	Čara	2481,2482,2479,2478/1,2477	
NC ČAR 098	Put Crnci	makadam	3	335.55	503	314641	Čara	4483	
								4508/1,4508/3,4487/2	
								4483,4484	
								4484,1563	
								2371/1	
								3361/4,3361/3,3363/1,3363/	
								2,3364,3400,3397/4,3396,34	
								66,3463,3471/3,3472,3476,3	
								479/2,1,3481,3508	
								4536,4535,4462,143/4,3/2,	
								/1,142,141,140,139,87,92,97,	
								98,102,134/3,104,107/1,2,1	
								09,110/2,111,112,4465,213/	
								7,8,10,11,12,13,	
								204/3,204/3,213/14,15,204/	
								1,202,199/3,201,199/6,5,4,	
								2,1,198/2,1,197/1,189,190	
								,191,192,185/4	
NC ČAR 099	Put Doli	makadam	2	1882.51	1883	314641	Čara	185/4,5,4464,185/3,174/2,1	
NC ČAR 099	Put Doli	zemlja	2	219.24	219	314641	Čara	74/1	
NC ČAR 100	Put Donji Doli	makadam	2	773.12	773	314641	Čara	4462,182/2,181/3,2,4,1,5	
								,167/7,167/8	

**JEDINSTVENA BAZA PODATAKA O NERAZVRSTANIM CESTAMA**  
**POPIS NERAZVRSTANIH CESTA**

**GRAD KORČULA**  
Trg Antuna i Stjepana Radića 1  
20 260 Korčula  
OIB 92770362982

NC ID	NC NAZIV/OPIS	NC PODLOGA	NC ŠIRINA	NC DULJINA	NC POVRŠINA	MB KAT.O.	KAT. OPĆINA	KČBR	NAPOMENA
NC ČAR 101	Put prema Križu	makadam	6	2692.21	8077	314641	Čara	66/4,66/2,65,64/2,63/3,63/4, 60,61,4465,4272/4,4272/2,4 270/1,4270/2,4268/3,4268/2 ,4268/1,4263,4262,4260/1,4 260/2,4259,4258/1, 4258/2,4258/3,4258/6,4259/ 4,4257/2,4257/1,4256,4255/ 1,4255/2,4254,4466/1,420/3, 420/1,420/2,386/1 i dr.	Nehomogenost DKP-a
NC ČAR 102	Put prema Križu Odvojak I	zemlja	3	78.72	118	314641	Čara	66/2,65,68	Nehomogenost DKP-a
NC ČAR 103	Put prema Križu Odvojak II	makadam	2.5	169.67	212	314641	Čara	60,4465,59,58,57,54,53/2	Nehomogenost DKP-a
NC ČAR 104	Put Roča Dolac	makadam	3	391.11	587	314641	Čara	143/5,145,146/1,4535 237/1/1,2370/18,2370/20,237 0/22,2370/24,2370/25,2370/ 9,2370/26	Nehomogenost DKP-a
NC ČAR 105	Put vale Žitna	makadam	6	373.23	1120	314641	Čara	4491,4488,2065/1,2065/2,20 65/3,2064,4487/6,1591/2	Nehomogenost DKP-a
NC ČAR 106	Rakova lokva - Kale	asfalt	5	367.72	919	314641	Čara	4487/6	Nehomogenost DKP-a
NC ČAR 107	Rakova lokva - Plavišćak	makadam	3	122.91	184	314641	Čara	314/44	Nehomogenost DKP-a
NC ČAR 108	Rasoha - Babinske lokve	asfalt	3	291.11	437	314641	Čara	314/44,314/29,314/159,14/3 1,314/34,314/35,314/40 4472,594/1,594/2,594/3,594 /4,594/5,4474,625/5,793,835 ,838	Nehomogenost DKP-a
NC ČAR 108	Rasoha - Babinske lokve	makadam	3	712.52	1069	314641	Čara		
NC ČAR 109	Spoj Babina - Stočajna	zemlja	5	1678.42	4196	314641	Čara		

**JEDINSTVENA BAZA PODATAKA O NERAZVRSTANIM CESTAMA  
POPIS NERAZVRSTANIH CESTA**

**GRAD KORČULA**  
Trg Antuna i Stjepana Radića 1  
20 260 Korčula  
OIB 92770362982

NC ID	NC NAZIV/OPIS	NC PODLOGA	NC ŠIRINA	NC DULJINA	NC POVRŠINA	MB KAT.O.	KAT. OPĆINA	KČBR	NAPOMENA
NC ČAR 110	Spoj Babina - Vodovod	makadam	8	386.02	1544	314641	Čara	318/2,	
NC ČAR 111	Spoj Doli - Put prema Križu	makadam	2.5	461.95	577	314641	Čara	4270/1,4270/2,4267/1,4267/2,4267/3,4264,4262,4274,4261/1,4261/2,4260/2,4259,4258/1,4258/2,4258/3,4258/4,4257/2,4257/1,4256,4255/1,4255/2,4254,4466/1,457/1,456/1	Nehomogenost DKP-a
NC ČAR 112	Spoj Donja Dagarovica - Gornja Dagarovica	makadam	6	165.49	496	314641	Čara	2390/3,2390/1,2385/1,2395/1	Nehomogenost DKP-a
NC ČAR 113	Spoj Donji Doli - Doli	makadam	4	476.74	953	314641	Čara	4462,186/3,186/4,186/2,186/1,187/1,187/2,188	Nehomogenost DKP-a
NC ČAR 114	Spoj Gira - Sić	makadam	3	366.81	550	314641	Čara	3062,3060/2,3022,3020/1,3024/1,3059/2,3059/1,3058/2,3074,3075,3080/1,3073/2,3110,3108	Nehomogenost DKP-a
NC ČAR 115	Spoj Igralište - Gića	asfalt	4	102.79	206	314641	Čara	4518	Nehomogenost DKP-a
NC ČAR 116	Spoj Sv. Ivan - Igralište	asfalt	3	67.86	102	314641	Čara	3980/2,4519/1,3982	Nehomogenost DKP-a
NC ČAR 117	Stočajna - Njivica	makadam	6	243.97	732	314641	Čara	626,625/2,623,622/3,622/2,622/1,627/1	
NC ČAR 118	Sutudar - groblje	asfalt	5	108.53	271	314641	Čara	4495/1	Nehomogenost DKP-a
NC ČAR 119	Sv. Ivan - Guvno	zemlja	4	40.2	80	314641	Čara	3977	Nehomogenost DKP-a
NC ČAR 120	Šmar - Puhovo	zemlja	5	741.45	1854	314641	Čara	4478,959/6	
NC ČAR 121	Tatarova njiva	makadam	4	56.93	114	314641	Čara	2732/2,2284,4506,4495/1,2875/2	
NC ČAR 122	Tomica dvori	asfalt	3	100.59	151	314641	Čara	4522/1	Nehomogenost DKP-a
NC ČAR 123	Uvala Babina	asfalt	3	359.62	539	314641	Čara	314/44,4466/2,314/45	
NC ČAR 124	V. odvojak Vruje	zemlja	4	58.02	116	314641	Čara	2378/1	Nehomogenost DKP-a

**JEDINSTVENA BAZA PODATAKA O NERAZVRSTANIM CESTAMA**  
**POPIS NERAZVRSTANIH CESTA**

**GRAD KORČULA**  
 Trg Antuna i Stjepana Radića 1  
 20 260 Korčula  
 OIB 92770362982

NC ID	NC NAZIV/OPIS	NC ŠIRINA	NC DULJINA	NC POVRŠINA	MB KAT.O.	KAT. OPĆINA	KČBR	NAPOMENA
NC ČAR 125	Vela Smrča - Litrica	2.5	38.9	49	314641	Čara	4529,4064/2	Nehomogenost DKP-a
NC ČAR 126	Vodosprema Babina - Račišće	8	5798.24	23193	314641	Čara	319/69,77,78,81,133,82, 318/2,318/6,635/1,636/1	
NC ČAR 126	Vodosprema Babina - Račišće	8	272.56	1090	314714	Pupnat	4649/15,4649/13,4649/17,46	
NC ČAR 126	Vodosprema Babina - Račišće	8	46.35	185	314714	Pupnat	49/28,4649/30	
NC ČAR 126	Vodosprema Babina - Račišće	8	613.4	2454	314714	Pupnat	4649/44,4649/42,4649/43,46	
NC ČAR 126	Vodosprema Babina - Račišće	8	19.19	77	314714	Pupnat	49/1,4649/77,4649/76,4649/	
NC ČAR 126	Vodosprema Babina - Račišće	8	256.58	1026	314722	Račišće	79,4649/88,4649/4,4987	
NC ČAR 126	Vodosprema Babina - Račišće	8	502.76	2011	314722	Račišće	4647/2	
NC ČAR 126	Vodosprema Babina - Račišće	8	75.08	300	314722	Račišće	2606/1,60,193,194,26,26	
NC ČAR 126	Vodosprema Babina - Račišće	8	134.05	536	314722	Račišće	06/4	
NC ČAR 126	Vodosprema Babina - Račišće	8	33.1	132	314722	Račišće	2606/4,2606/108,109,177,6	
NC ČAR 126	Vodosprema Babina - Račišće	8	538.43	2154	314722	Račišće	6,79,12,260,262,263,26	
NC ČAR 126	Vodosprema Babina - Račišće	8	31.91	128	314722	Račišće	4,15,18,21,31,214	
NC ČAR 126	Vodosprema Babina - Račišće	8	220.36	881	314722	Račišće	2606/213,212,211,219,22	
NC ČAR 126	Vodosprema Babina - Račišće	8	32.74	131	314722	Račišće	1,220,222,223	
NC ČAR 126	Vodosprema Babina - Račišće	8	106.39	426	314722	Račišće	2606/223,226,3279/54	
NC ČAR 126	Vodosprema Babina - Račišće	8	72.76	291	314722	Račišće	3279/54,3279/55,3279/56	
NC ČAR 127	Vrh Mindela	3	148.62	223	314641	Čara	3293/1,3279/52,43,45,275	Nehomogenost DKP-a
							8/2,7,5,2845/1,2838/9,11, /4,5,2860/3,2861,3324,2869	Nehomogenost DKP-a
							/1,2990/2,2980/1,2966/1,29	Nehomogenost DKP-a
							68,2966/3	Nehomogenost DKP-a
							3324	Nehomogenost DKP-a
							3324	Nehomogenost DKP-a
							3324	Nehomogenost DKP-a
							3293/1	Nehomogenost DKP-a
							3293/1	Nehomogenost DKP-a
							1674/1,1677,1668/2,1678,16	Nehomogenost DKP-a
							32/2	Nehomogenost DKP-a

**\*dio dionice NC prolazi kroz drugo naselje**  
 GeoTAG d.o.o. | www.geotag.hr

**JEDINSTVENA BAZA PODATAKA O NERAZVRSTANIM CESTAMA**  
**POPIS NERAZVRSTANIH CESTA**

**GRAD KORČULA**  
Trg Antuna i Stjepana Radića 1  
20 260 Korčula  
OIB 92770362982

NC ID	NC NAZIV/OPIS	NC PODLOGA	NC ŠIRINA	NC DULJINA	NC POVRŠINA	MB KAT.O.	KAT. OPĆINA	KČBR	NAPOMENA
NC ČAR 128	Vrh Provora	makadam	4	98.62	197	314641	Čara	2775/3,2775/2,2774/2,2774/1	Nehomogenost DKP-a
NC ČAR 129	Vrh Provora - Kale	zemlja	5	686.94	1717	314641	Čara	1,2871/2,2871/3,2873	Nehomogenost DKP-a
NC ČAR 130	Vruja	asfalt	6	241.54	725	314641	Čara	4493,2890 2378/1	Nehomogenost DKP-a
NC ČAR 131	Zagrinjča njiva - Dagarovica	asfalt	5	43.71	109	314641	Čara	2643/2	Nehomogenost DKP-a
NC ČAR 131	Zagrinjča njiva - Dagarovica	makadam	6	85.17	256	314641	Čara	2373	Nehomogenost DKP-a
NC ČAR 131	Zagrinjča njiva - Dagarovica	asfalt	6	223.27	670	314641	Čara	2373,2610/13	Nehomogenost DKP-a
NC ČAR 131	Zagrinjča njiva - Dagarovica	makadam	6	101.85	306	314641	Čara	2610/13,	Nehomogenost DKP-a
NC ČAR 131	Zagrinjča njiva - Dagarovica	asfalt	6	151.92	456	314641	Čara	2401/1,4501,2404/1	Nehomogenost DKP-a
NC ČAR 131	Zagrinjča njiva - Dagarovica	makadam	6	168.5	506	314641	Čara	2404/1,4499,2400/1	Nehomogenost DKP-a
NC ČAR 131	Zagrinjča njiva - Dagarovica	asfalt	6	109.8	329	314641	Čara	2400/1	Nehomogenost DKP-a
NC ČAR 131	Zagrinjča njiva - Dagarovica	makadam	6	535.05	1605	314641	Čara	2400/1,2386,2395/1,2384	Nehomogenost DKP-a
NC ČAR 132	Zavalatica - Žitna	asfalt	6	478.7	1436	314641	Čara	2371/1,2370/17,2370/19,2370/21,2370/23	Nehomogenost DKP-a
NC ČAR 133	Zlampoje	makadam	4	231.66	463	314641	Čara	2731,2284/6,2284/4,2284/1,	Nehomogenost DKP-a
NC ČAR 134	ŽC - Dragova Lokva	makadam	3	361.93	543	314641	Čara	2310,2303,2268,2270,2304,2305	Nehomogenost DKP-a
NC ČAR 135	ŽC6268 - Gira	makadam	3	405.97	609	314641	Čara	4494	Nehomogenost DKP-a
NC ČAR 136	ŽC6268 - LC69021	asfalt	5	177.95	445	314641	Čara	3113,3111,3114,3118/2,3138/3,3139/2,3140/1,3140/2,3142,3112,3110,3108,3109/2,3109/1,3106,3105,3102/2,3102/1	Nehomogenost DKP-a
NC ČAR 137	ŽC6268 - Marijan	asfalt	2.5	335.04	419	314641	Čara	2/1	Nehomogenost DKP-a
NC ČAR 138	ŽC6268 - Mašin dol	makadam	5	135.49	339	314641	Čara	3375,3376,3378,4495/1 4526/1,4528 3164/1,3163,3206,3164/2,3205/2	Nehomogenost DKP-a



**JEDINSTVENA BAZA PODATAKA O NERAZVRSTANIM CESTAMA**  
**POPIS NERAZVRSTANIH CESTA**

**GRAD KORČULA**  
Trg Antuna i Stjepana Radića 1  
20 260 Korčula  
OIB 92770362982

NC ID	NC NAZIV/OPIS	NC PODLOGA	NC ŠIRINA	NC DULJINA	NC POVRŠINA	MB KAT.O.	KAT. OPĆINA	KČBR	NAPOMENA
NC ČAR 139	ŽC6268 - Mrakov dol - Dolčić	makadam	6	992.44	2977	314641	Čara	4483,4297/3,4303/1,4303/6, 4303/8,4307,4303/3,4463,43 06,4309,4310,4311,4314,431 3/2,4313/1,4315,4536,4316, 4436/1,4436/2,4439/6, 4439/5,4439/4,4439/1,4439/	Nehomogenost DKP-a, dio NC u K.O.Smokvica kčbr.8561 i dr
NC ČAR 140	ŽC6268 - Pržina - ŽC6268	asfalt	2.5	64.65	81	314641	Čara	3,442,445, 4487/2,4483	Nehomogenost DKP-a
NC ČAR 141	ŽC6268 - Radboča Lokva	makadam	2	355.17	355	314641	Čara	4528	Nehomogenost DKP-a
NC ČAR 142	ŽC6268 - Sustipan - Čipoina poje - Mirje	makadam	6	2480.95	7443	314641	Čara	2462,2457/2,2457/3,2458/5, 2461/4,4504/1,4500/2,4541, 4500/1,2390/5,2390/4,2390/ 3,2384,2381/1,2381/4,2379/ 1,2379/2,2379/3	Nehomogenost DKP-a, dio NC u K.O.Smokvica kčbr.8557/1 id
NC ČAR 143	Žitanjski put - Kale - ŽC	asfalt	5	934.74	2337	314641	Čara	4491,4492	Nehomogenost DKP-a
NC ČAR 144	Žitna - Dugi Rat	asfalt	4	542.03	1084	314641	Čara	2371/1	Nehomogenost DKP-a

**JEDINSTVENA BAZA PODATAKA O NERAZVRSTANIM CESTAMA  
POPIS NERAZVRSTANIH CESTA**

**GRAD KORČULA**  
Trg Antuna i Stjepana Radića 1  
20 260 Korčula  
OIB 92770362982

**ŽUPANIJA** Dubrovačko-neretvanska  
**SJEDIŠTE** Dubrovnik  
**JLS** Korčula 02046  
**NASELJE** Pupnat (Kneže) 052906



NC ID	NC NAZIV/OPIS	NC PODLOGA	NC ŠIRINA	NC DULJINA	NC POVRŠINA	MB KAT.O.	KAT. OPĆINA	KČBR	NAPOMENA
NC KNE 001	Novi spoj ŽC6224 - Cesta Pupnat	asfalt	3	264.78	397	314714	Pupnat	4927,4920,4921/1,2644/1 4944,2848/1,2821/4,2848/4, 2823/2	
NC KNE 002	Odbojak Ante Poša (Polo)	asfalt	4	32.14	64	314714	Pupnat	2848/1	
NC KNE 003	Odbojak Male Koromačine	asfalt	5	28.97	72	314714	Pupnat	4944,2857/1,2855	
NC KNE 003	Odbojak Male Koromačine	makadam	5	13.66	34	314714	Pupnat	2857/1,2855,,2857/2,2856,2 857/3,2857/4,2859/2,2859/1 ,2861/3,2861/4,2863,2864,2 858/3,2867,2858/10	
NC KNE 003	Odbojak Male Koromačine	asfalt	4	268.66	537	314714	Pupnat	2816/12,2821/5,2816/13,181 6/14,2825/6,2826/2	
NC KNE 004	Odbojak Plišivac	asfalt	4	43.22	86	314714	Pupnat	4945,2851/2	
NC KNE 005	Odbojak Vele Koromačine	makadam	5	101.52	254	314714	Pupnat	2816/10,2816/1	
NC KNE 006	Put groblja	asfalt	4	127.21	254	314714	Pupnat	3039/4,3039/3,3039/6,3042/ 1,3045,3044,3046/3,3046/1, 3043/1,3039/5,3039/1	
NC KNE 007	Put Mičina	asfalt	5	129.97	325	314714	Pupnat	2954,2968/1,2968/2,2962/1, 2962/2,2962/3,2957/1,2959	
NC KNE 008	Put pod Kok	makadam	5	99.98	250	314714	Pupnat	2815,2816/7,2858/16,2817 4941/2,2807/9	Nehomogenost DKP-a
NC KNE 009	Put pod Plišivac	asfalt	4	368.93	738	314714	Pupnat		
NC KNE 010	Put Stanišić - Todorović	makadam	5	60.05	150	314714	Pupnat		

**JEDINSTVENA BAZA PODATAKA O NERAZVRSTANIM CESTAMA**  
**POPIS NERAZVRSTANIH CESTA**

**GRAD KORČULA**  
Trg Antuna i Stjepana Radića 1  
20 260 Korčula  
OIB 92770362982

NC ID	NC NAZIV/OPIS	NC PODLOGA	NC ŠIRINA	NC DULJINA	NC POVRŠINA	MB KAT.O.	KAT. OPĆINA	KČBR	NAPOMENA
NC KNE 011	Put za Duboki dol	asfalt	5	19.36	48	314714	Pupnat	4927	
NC KNE 011	Put za Duboki dol	makadam	5	68.81	172	314714	Pupnat	4927,2662/2	
NC KNE 011	Put za Duboki dol	asfalt	5	113.02	283	314714	Pupnat	2668/1,4924,2665	
NC KNE 011	Put za Duboki dol	asfalt	5	151.73	379	314714	Pupnat	4946,4937	
NC KNE 011	Put za Duboki dol	makadam	5	89.87	225	314714	Pupnat	4937	
NC KNE 011	Put za Duboki dol	makadam	5	0.04	0	314714	Pupnat	4937	
NC KNE 011	Put za Duboki dol	makadam	5	424.8	1062	314714	Pupnat	4937,4933,4985,2981,2979/2,2979/1	
								4937,2753/2,2753/1,2761/3,2760/2,2759/5,2760/3,2775/1,2775/5,2777,4939,2787,27	
NC KNE 012	Spoj Duboki dol	makadam	5	614.46	1536	314714	Pupnat	90/2,4946	Nehomogenost DKP-a
NC KNE 013	Spoj Presa - Tvrdeić	asfalt	4	104.42	209	314714	Pupnat	2899,2882,4940	Nehomogenost DKP-a
NC KNE 013	Spoj Presa - Tvrdeić	zemlja	3	425.12	638	314714	Pupnat	4940	Nehomogenost DKP-a
NC KNE 014	Stari put	asfalt	2.2	253.85	279	314714	Pupnat	4946,2645,4921/1,2644/1	
NC KNE 015	Spoj Riva - Duboki dol	asfalt	5	100.4	251	314714	Pupnat	4946,2664,4924,2663/16	

**JEDINSTVENA BAZA PODATAKA O NERAZVRSTANIM CESTAMA  
POPIS NERAZVRSTANIH CESTA**

**GRAD KORČULA**  
Trg Antuna i Stjepana Radića 1  
20 260 Korčula  
OIB 92770362982

**ŽUPANIJA** Dubrovačko-neretvanska  
**SJEDIŠTE** Dubrovnik  
**JLS** Korčula 02046  
**NASELJE** Korčula 030295



NC ID	NC NAZIV/OPIS	NC PODLOGA	NC ŠIRINA	NC DULJINA	NC POVRŠINA	MB KAT.O.	KAT. OPĆINA	KČBR	NAPOMENA
NC KOR 001	Cvijetno naselje	asfalt	5	330.48	826	314650	Korčula	1027,978/1,100/2,100/1 655/45,658/5,655/242,658/8 ,655/245	
NC KOR 002	Dubrovačka cesta (Odvojak Port 9)	asfalt	5	178.81	447	314650	Korčula		
NC KOR 003	Foša	asfalt	8	115.23	461	314650	Korčula	973/1,60/3,60/2	
NC KOR 004	I. Odvojak puta od Luke	asfalt	4	53.17	106	314650	Korčula	951/1,	
NC KOR 005	I. odvojak Soline	zemlja	3	103.46	155	314650	Korčula	655/234,655/387	
NC KOR 006	I. odvojak šetališta Frana Kršinića	asfalt	3	71.68	108	314560	Korčula	437/1	
NC KOR 007	I. odvojak Zagradac	asfalt	5	59.13	148	314560	Korčula	534,531/3,533/5,533/6	
NC KOR 008	II. Odvojak puta od Luke	makadam	4	121.56	243	314650	Korčula	436/3 434,435,436/7,436/26,437/1,	
NC KOR 009	II. odvojak šetališta Frana Kršinića	asfalt	3	192.27	288	314650	Korčula	438/1	
NC KOR 010	II. Odvojak Zagradac	asfalt	3	64.2	96	314650	Korčula	535/8	
NC KOR 011	III. odvojak šetališta Frana Kršinića	asfalt	5	134.6	337	314650	Korčula	436/2,1032	
NC KOR 012	III. Odvojak Zagradac	asfalt	3	65.22	98	314650	Korčula	535/3,655/267,655/250	
NC KOR 013	Obala dr. Franje Tuđmana	asfalt	8	218.7	875	314650	Korčula	*300/3,*300/1,*864	
NC KOR 013	Obala dr. Franje Tuđmana	asfalt	8	80.78	323	314650	Korčula	*300/1,*303/1	
NC KOR 014	Odvojak Zure	asfalt	4	51.18	102	314650	Korčula	951/1,524/2,524/13,524/18	
NC KOR 015	Odvojak Bernarda Bernardi	asfalt	4	112.96	226	314650	Korčula	116/30,116/5,116/2,116/12,	
NC KOR 016	Odvojak Carevića glavica	makadam	5	114.95	287	314650	Korčula	116/11,116/3,116/29,969/1 657/1	
NC KOR 017	Odvojak Čenan	asfalt	5	73.26	183	314650	Korčula	655/89,655/142	
NC KOR 017	Odvojak Čenan	makadam	4	63.98	128	314650	Korčula	655/142,655/143,1008/2	
NC KOR 018	Odvojak Dadić - Sladović	makadam	4	48.75	98	314650	Korčula	1032,356/1	
NC KOR 019	Odvojak Glavica Sv. Antuna	asfalt	4	48.89	98	314650	Korčula	996,655/80 340/4,963/1,341/2,344,341/	
NC KOR 020	Odvojak groblje Sv. Luke	asfalt	4	193.63	387	314650	Korčula	3	

\*dio dionice NC prolazi kroz drugo naselje  
GeoTAG d.o.o. | www.geotag.hr

**JEDINSTVENA BAZA PODATAKA O NERAZVRSTANIM CESTAMA**  
**POPIS NERAZVRSTANIH CESTA**

**GRAD KORČULA**  
Trg Antuna i Stjepana Radića 1  
20 260 Korčula  
OIB 92770362982

NC ID	NC NAZIV/OPIS	NC PODLOGA	NC ŠIRINA	NC DULJINA	NC POVRŠINA	MB KAT.O.	KAT. OPĆINA	KČBR	NAPOMENA
NC KOR 021	Odvojak Ilišković	asfalt	3	40	60	314650	Korčula	491/12,491/14,491/8,491/9 568,567/2,943,655/42,655/2 14,655/215,655/73,655/104, 616/3 527,945,*1089/1,528/1,528/ 2	
NC KOR 022	Odvojak Kikiriš	makadam	4	366.75	734	314650	Korčula		
NC KOR 023	Odvojak Lagani	asfalt	4	47.47	95	314650	Korčula		
NC KOR 024	Odvojak Leleković - Blitvić	asfalt	4	29.18	58	314650	Korčula	*1297,987/1	
NC KOR 025	Odvojak Malta (Cuklica)	makadam	3	427.9	642	314650	Korčula	941,628/1,643/1,626/2,626/ 1	
NC KOR 026	Odvojak Mravinjak	makadam	5	179.66	449	314650	Korčula	655/37,655/173,655/81,634/ 2,655/112	
NC KOR 027	Odvojak Nova Crkva Sv. Antona	asfalt	8	120.25	84	314650	Korčula	513/5,516/14,514/12	
NC KOR 028	Odvojak nova vodosprema Korčula	asfalt	5	151.01	378	314650	Korčula	152/3	
NC KOR 029	Odvojak Novi Puti	asfalt	5	78.25	196	314650	Korčula	120/4,1057,1045,*1042,*104 1,*1040,125/1	
NC KOR 030	Odvojak put Sv. Antuna	asfalt	3	64.96	97	314650	Korčula	549/6,552/2	
NC KOR 031	Odvojak puta od Luke	asfalt	5	95.88	240	314650	Korčula	439/1,951/1,*801	
NC KOR 032	Odvojak Sansović	asfalt	4	53.11	106	314650	Korčula	987/1,541/12,541/7,*1365 3804	
NC KOR 033	Odvojak Soline	asfalt	4	34.46	69	314676	Lumbarda		
NC KOR 033	Odvojak Soline	makadam	4	75.01	150	314676	Lumbarda	3804,3603/10,3603/11	
NC KOR 034	Odvojak stara škola	asfalt	3	101.11	152	314650	Korčula	992/3,1008/3	
NC KOR 035	Odvojak Strečica (Elektiojug)	asfalt	7	140.43	492	314650	Korčula	149/42	
NC KOR 036	Odvojak Surjan	asfalt	3	45.21	68	314650	Korčula	1010	
NC KOR 037	Odvojak Šapić	asfalt	4	49.19	98	314650	Korčula	1021,371/3,372/1	
NC KOR 038	Odvojak škver	asfalt	6	61.15	183	314650	Korčula	658/8,1008/1	
NC KOR 039	Odvojak Ulica 62	asfalt	4	40.9	82	314650	Korčula	987/1,655/124	
NC KOR 040	Odvojak Ulica 91 (Dominče)	asfalt	3	29.81	45	314650	Korčula	655/349	
NC KOR 041	Odvojak Ulica 91 (Dominče-Brekalo)	asfalt	4	37.69	75	314650	Korčula	987/1	
NC KOR 042	Odvojak Ulica 91 (Tupačić)	makadam	4	29.1	58	314650	Korčula	655/138	
NC KOR 043	Odvojak Ulica 92	asfalt	4	122.03	244	314650	Korčula	655/63	
NC KOR 044	Odvojak Ulica 96	asfalt	4	98.38	197	314650	Korčula	633/16	

\*dio dionice NC prolazi kroz drugo naselje  
GeoTAG d.o.o. | www.geotag.hr

**JEDINSTVENA BAZA PODATAKA O NERAZVRSTANIM CESTAMA**  
**POPIS NERAZVRSTANIH CESTA**

**GRAD KORČULA**  
Trg Antuna i Stjepana Radića 1  
20 260 Korčula  
OIB 92770362982

NC ID	NC NAZIV/OPIS	NC PODLOGA	NC ŠIRINA	NC DULJINA	NC POVRŠINA	MB KAT.O.	KAT. OPĆINA	KČBR	NAPOMENA
NC KOR 045	Ovojak Ulica 96 (Dominče)	asfalt	3	45.22	68	314650	Korčula	993/1	
NC KOR 046	Ovojak Zlatna dolina	makadam	4	132.92	266	314650	Korčula	343/2,347,446/41,446/57	
NC KOR 047	Plokata 19. travnja 1921.	asfalt	9	107.49	484	314650	Korčula	49/1,973/1	
NC KOR 048	Pod Fortecom	makadam	4	30.06	60	314650	Korčula	164/1,163,966,175/4	
NC KOR 048	Pod Fortecom	asfalt	4	105.65	211	314650	Korčula	964,157/4,157/8,157/6,165/1,165/2,159/2,168/2,168/1,167/2,1030,1036,1039,164/1	
NC KOR 049	Požarni put Naplov	makadam	5	328.2	821	314650	Korčula	346/1,340/1,346/3,346/4,442/1	
NC KOR 050	Požarni put VS Naselje	makadam	7	471.23	1649	314650	Korčula	340/1,1007/3,355/5,355/11,355/6	
NC KOR 051	Prilaz Sv. Nikole	asfalt	4	51.85	104	314650	Korčula	971/1	
NC KOR 052	Put Fortece	makadam	6	335.1	1005	314650	Korčula	153/4,153/3,155/8,155/9,*499,151	
NC KOR 053	Put od Luke	asfalt	5	428.12	1070	314650	Korčula	951/1,439/1,436/3,438/1	
NC KOR 054	Put Sv. Antuna	asfalt	5	294.93	737	314650	Korčula	945,525/1,527	
NC KOR 055	Put Sv. Luke	asfalt	4	336.23	672	314650	Korčula	964,153/5	
NC KOR 056	Put Sv. Nikole	asfalt	4	394.97	790	314650	Korčula	971	
NC KOR 057	Put VS Naselje	asfalt	4	217.19	434	314650	Korčula	442/20,1007/1,356/5,355/6	
NC KOR 058	Rampada	asfalt	7	69.08	242	314650	Korčula	*303/1,*289/2,973/1993/1,655/235,655/234,655/233,655/238,655/99,655/240,655/95,655/375,655/376,*1144,655/213,655/364,655/218	Nehomogenost DKP-a
NC KOR 059	Soline	asfalt	5	544.73	1362	314650	Korčula	8	
NC KOR 060	Spoj DC118-Port9	asfalt	4	21.63	43	314650	Korčula	658/8	
NC KOR 061	Spoj Novi puti - DC118	asfalt	6	65.57	197	314650	Korčula	1006,149/26	
NC KOR 062	Spoj Novi puti - ŽC6224	asfalt	8	73.79	295	314650	Korčula	149/11,149/76,149/81	
NC KOR 063	Spoj VS Naselje	makadam	7	132.02	462	314650	Korčula	1007/3,1007/2,1007/1	
NC KOR 064	Strečica	asfalt	4	233.57	467	314650	Korčula	1006	
NC KOR 065	Šetalšte Frana Kršinića	asfalt	6.5	669.92	2177	314650	Korčula	951/1,951/2,1010,436/23,442/26	

\*dio dionice NC prolazi kroz drugo naselje  
GeoTAG d.o.o. | www.geotag.hr

**JEDINSTVENA BAZA PODATAKA O NERAZVRSTANIM CESTAMA**  
**POPIS NERAZVRSTANIH CESTA**

**GRAD KORČULA**  
Trg Antuna i Stjepana Radića 1  
20 260 Korčula  
OIB 92770362982

NC ID	NC NAZIV/OPIS	NC PODLOGA	NC ŠIRINA	NC DULJINA	NC POVRŠINA	MB KAT.O.	KAT. OPĆINA	KČBR	NAPOMENA
NC KOR 066	Šetalište hrvatskih mornara	asfalt	5	991.24	2478	314650	Korčula	658/3,658/6,658/8,655/241, 655/245,655/44,657/14,657/1	
NC KOR 066	Šetalište hrvatskih mornara	makadam	5	182.77	457	314650	Korčula	657/1	
NC KOR 067	Šetalište Petra Kanavelića	asfalt	5	215.36	538	314650	Korčula	*303/1	
NC KOR 068	Šetalište Tina Ujevića	asfalt	5	643.4	1609	314650	Korčula	951/1	
NC KOR 069	Trg O. Andjela Miškova	asfalt	4	144	288	314650	Korčula	971/1,1006	
NC KOR 070	Trg pomirenja	asfalt	8	100.12	400	314650	Korčula	971/1	
NC KOR 071	Ulica 100	makadam	5	203.46	1017	314650	Korčula	655/183,655/123,655/125,10 08/1,1008/2.655/61	
NC KOR 072	Ulica 102	zemlja	3	90.33	135	314650	Korčula	655/235,655/402	
NC KOR 073	Ulica 36	asfalt	6	158.31	475	314650	Korčula	951/1	
NC KOR 074	Ulica 41	makadam	4	76.7	153	314650	Korčula	175/4,171/2,175/2,974,968/ 3,185/2,188/2,188/4,190/3	
NC KOR 075	Ulica 45 (Novi puti)	asfalt	5	1456.65	3642	314650	Korčula	1006,152/2	Nehomogenost DKP-a
NC KOR 076	Ulica 54	asfalt	4	461.38	923	314650	Korčula	949/2,949/1	Kčbr. 10348 k.o. Žrnovo
NC KOR 077	Ulica 54 (Cuklica)	makadam	4	64.01	128	314650	Korčula	949/1	Kčbr. 10348 k.o. Žrnovo
NC KOR 077	Ulica 54 (Cuklica)	asfalt	5	122.25	306	314650	Korčula	949/1,478,950,476/4	Kčbr. 10348 k.o. Žrnovo
NC KOR 078	Ulica 56	asfalt	5	159.52	399	314650	Korčula	491/1	
NC KOR 079	Ulica 57	asfalt	6	202.08	606	314650	Korčula	500/1,950	
NC KOR 080	Ulica 57 - Odvojak Hitna pomoć	asfalt	6	106.27	319	314650	Korčula	498/1	
NC KOR 081	Ulica 57 - Odvojak Policija	asfalt	5	54.5	136	314650	Korčula	950,498/5,498/1,499/2	
NC KOR 082	Ulica 61	makadam	5	115.7	289	314650	Korčula	1034/3,1034/4	
NC KOR 083	Ulica 62	asfalt	8	60.76	243	314650	Korčula	655/329	
NC KOR 083	Ulica 62	zemlja	8	56.91	228	314650	Korčula	655/227	
NC KOR 084	Ulica 63	asfalt	3	398.93	598	314650	Korčula	987/1,1008/1,655/375,1031/ 3	Nehomogenost DKP-a
NC KOR 085	Ulica 67	asfalt	3	247.03	371	314650	Korčula	948/2,513/5	Nehomogenost DKP-a
NC KOR 086	Ulica 68	asfalt	3	103.11	155	314650	Korčula	516/11	
NC KOR 087	Ulica 72	makadam	4	110.13	220	314650	Korčula	517/16,516/13,516/15,516/6 ,516/19,*796/1	
NC KOR 087	Ulica 72	asfalt	5	97.65	488	314650	Korčula	1101	
NC KOR 088	Ulica 73	asfalt	4	36.7	73	314650	Korčula	516/13	
NC KOR 088	Ulica 73	makadam	3	146.14	438	314650	Korčula	516/13	

**JEDINSTVENA BAZA PODATAKA O NERAZVRSTANIM CESTAMA  
POPIS NERAZVRSTANIH CESTA**

**GRAD KORČULA**  
Trg Antuna i Stjepana Radića 1  
20 260 Korčula  
OIB 92770362982

NC ID	NC NAZIV/OPIS	NC PODLOGA	NC ŠIRINA	NC DULJINA	NC POVRŠINA	MB KAT.O.	KAT. OPĆINA	KČBR	NAPOMENA
NC KOR 089	Ulica 84	asfalt	5	121.26	303	314650	Korčula	543/4,541/11	
NC KOR 090	Ulica 86 (Bubi)	asfalt	2.5	19.94	25	314650	Korčula	538/8	
NC KOR 091	Ulica 87	asfalt	7	28.83	101	314650	Korčula	655/138	
NC KOR 092	Ulica 89	asfalt	3	146.65	220	314650	Korčula	987/1	Nehomogenost DKP-a
NC KOR 093	Ulica 90	asfalt	3	70	105	314650	Korčula	547/8,538/6,538/4	
NC KOR 093	Ulica 90	makadam	3	31.56	47	314650	Korčula	538/4	
NC KOR 094	Ulica 90 (spoj Zagradac)	asfalt	2.5	44.4	56	314650	Korčula	535/1	
NC KOR 095	Ulica 91	asfalt	4	415.25	831	314650	Korčula	538/2,655/138,655/31,987/1,655/195	Nehomogenost DKP-a
NC KOR 096	Ulica 92	asfalt	4	508.28	1017	314650	Korčula	655/32,536/2,547/4,547/12,945,996,655/37,655/111,633/17	Nehomogenost DKP-a
NC KOR 097	Ulica 93	asfalt	4	104.49	209	314650	Korčula	655/195,987/1,655/313,655/27	Nehomogenost DKP-a
NC KOR 098	Ulica 94	makadam	5	119.62	299	314650	Korčula	655/227,1034/4	Nehomogenost DKP-a
NC KOR 099	Ulica 96	asfalt	5	175.02	438	314650	Korčula	993/1,655/372,655/63	Nehomogenost DKP-a
NC KOR 100	Ulica 96 (Malta)	asfalt	4	269.87	540	314650	Korčula	996,655/111,941,655/439,655/160	Nehomogenost DKP-a
NC KOR 101	Ulica 99 (istok)	asfalt	5	72.46	181	314650	Korčula	987/1,655/334,655/343	
NC KOR 102	Ulica 99 (zapad)	makadam	5	47.08	118	314650	Korčula	655/49,655/336	
NC KOR 102	Ulica 99 (zapad)	asfalt	5	40.18	100	314650	Korčula	655/49	
NC KOR 103	Ulica dr. Lovre Bosnića	asfalt	3	110.24	331	314650	Korčula	655/240,/99,/389,/239	
NC KOR 104	Ulica Hrvatske Bratske Zajednice	asfalt	3	217.69	327	314650	Korčula	951/1,973/1	
NC KOR 105	Ulica Korčulanskih domobrana	asfalt	3.5	377.38	660	314650	Korčula	1021,1010,951/1	
NC KOR 106	Vrnička ulica	asfalt	3	101.05	152	314650	Korčula	1021,318/1,958/1,*1064,314/1,1055	
NC KOR 107	Zagradac	asfalt	5	629.66	1574	314650	Korčula	987/1,534,533/5,333/6,533/4,535/1,655/27,655/28,991,655/227,987/1,993/1	Nehomogenost DKP-a
NC KOR 108	Odvojak Dubrovačka cesta	makadam	6	137.04	411	314650	Korčula	987/1,987/2,988/3,655/449,655/448,655/60,655/447,655/7	
NC KOR 109	Ulica 86 (Peraić - Svemir)	makadam	3	58.13	87	314650	Korčula	538/8,538/2	
NC KOR 109	Ulica 86 (Peraić - Svemir)	asfalt	4	42.31	85	314650	Korčula	1059,536/2,547/4	

\*dio dionice NC prolazi kroz drugo naselje  
GeoTAG d.o.o. | www.geotag.hr



**JEDINSTVENA BAZA PODATAKA O NERAZVRSTANIM CESTAMA  
POPIS NERAZVRSTANIH CESTA**

**GRAD KORČULA**  
Trg Antuna i Stjepana Radića 1  
20 260 Korčula  
OIB 92770362982

NC ID	NC NAZIV/OPIS	NC PODLOGA	NC ŠIRINA	NC DULJINA	NC POVRŠINA	MB KAT.O.	KAT. OPĆINA	KČBR	NAPOMENA
NC KOR 110	Autobusni kolodvor (Spoj ACI)	asfalt	9	41.26	380	314650	Korčula		Potrebno utvrđivanje pomorskog dobra
NC KOR 111	Ulica korčulanskih brodograditelja	asfalt	6	146.04	876	314650	Korčula	1003/1	
NC KOR 112	Put Madraća (Dominče)	zemlja	3	102.51	308	314650	Korčula	993/1	
NC KOR 113	Strečica zapad	makadam	7	128.37	899	314650	Korčula	149/18	
NC KOR 113	Strečica zapad	asfalt	7	55.67	195	314650	Korčula	149/18	
NC KOR 114	Spoj Ulica 72-Ulica 73	makadam	4	33.27	133	314650	Korčula	516/13	

**JEDINSTVENA BAZA PODATAKA O NERAZVRSTANIM CESTAMA**  
**POPIS NERAZVRSTANIH CESTA**

**GRAD KORČULA**  
Trg Antuna i Stjepana Radića 1  
20 260 Korčula  
OIB 92770362982

**ŽUPANIJA** Dubrovačko-neretvanska  
**SJEDIŠTE** Dubrovnik  
**JLS** Korčula  
**MB** Pupnat

**JLS MB** 02046  
**MB** 052906



NC ID	NC NAZIV/OPIS	NC ŠIRINA	NC DULJINA	NC POVRŠINA	MB KAT.O.	KAT. OPĆINA	KČBR	NAPOMENA
NC PUP 001	Berešica	5	19.49	49	314714	Pupnat	3356/22,3356/21	
NC PUP 001	Berešica	6	2351.94	7056	314714	Pupnat	3484/1,3508/1,3484/4,3484/5,3573/1,2,5,36,6,9,35,34,10,11,12,13,3557/3,3573/14,18,19,3590/398,399,400,1,3574/1	
NC PUP 002	DC118 - Dubrova - Marmont	4	425.86	852	314714	Pupnat	3484/15,3449/12,11,10,9,2,3368/3,3449/6,5,4,1,1,8,3460/1,2	
NC PUP 002	DC118 - Dubrova - Marmont	4	556.12	1112	314714	Pupnat	4959/1,3432/4,3414/7,3414/6,5,3412/1,3413/1,3411/1,3408/1,3397,3405,3399/2,3400/2,3400/1	
NC PUP 002	DC118 - Dubrova - Marmont	4	382.06	764	314781	Žrnovo	10317,10318,*1146,9865/3,9869/6,2,3,9868/3,	
NC PUP 003	DC118 - Pupnat - DC118	6	860.2	2581	314714	Pupnat	4990	
NC PUP 004	Duboki dol (istok)	5	272.72	682	314714	Pupnat	3198,3105/1	
NC PUP 005	Duboki dol (zapad)	5	255.12	638	314714	Pupnat	3197/2	
NC PUP 006	Glavna cesta (Pupnat)	6	323.08	969	314714	Pupnat	4903/3	
NC PUP 006	Glavna cesta (Pupnat)	6	885.98	2658	314714	Pupnat	4903/3,724/2,724/1,4895,724/1,2544/1	
NC PUP 007	I. odvojak Daspije	4	54.15	108	314714	Pupnat	3577/2,4,3585/1,2	
NC PUP 008	I. odvojak Moče	4	131.82	264	314714	Pupnat	3234/2,3,3231/2,3233/2,3233/1,3221/2	
NC PUP 008	I. odvojak Moče	4	78.6	157	314781	Žrnovo	9666/2,9665/2,10326,9663/2,3	
NC PUP 009	I. odvojak na Učिनovo	3	125.2	188	314714	Pupnat	2550/44,45,4916	
NC PUP 010	I. Odvojak Očak	3	214.67	322	314714	Pupnat	4907/1,4904	
NC PUP 011	I. odvojak Ripna	4	69.88	140	314714	Pupnat	4888/5,3,2,1/1	

\*dio dionice NC prolazi kroz drugo naselje  
GeoTAG d.o.o. | www.geotag.hr

**JEDINSTVENA BAZA PODATAKA O NERAZVRSTANIM CESTAMA  
POPIS NERAZVRSTANIH CESTA**

**GRAD KORČULA**  
Trg Antuna i Stjepana Radića 1  
20 260 Korčula  
OIB 92770362982

NC ID	NC NAZIV/OPIS	NC PODLOGA	NC ŠIRINA	NC DULJINA	NC POVRŠINA	MB KAT.O.	KAT. OPĆINA	KČBR	NAPOMENA
NC PUP 012	I. odvojak za poje	makadam	3	248.19	372	314714	Pupnat	1572/3,1512,9999/8,1513,1509/1	
NC PUP 013	II. odvojak Dasprije	makadam	3	30.9	46	314714	Pupnat	3574/3	
NC PUP 014	II. odvojak na Uččinovo	makadam	3	89.97	135	314714	Pupnat	2550/137,136,138,157	
NC PUP 015	II. Odvojak Očak	zemlja	4	67.58	135	314714	Pupnat	792/4,798,791,797/1,798,806/1.806/2,808/1	
NC PUP 016	II. odvojak Ripna	makadam	4	33.81	68	314714	Pupnat	4889/2,4889/1,4888/3,4888/2,4890/3	
NC PUP 017	II. odvojak za poje	makadam	3	66.32	99	314714	Pupnat	2253/28,2253/27	
NC PUP 018	III. odvojak na Uččinovo	makadam	4	187.64	375	314714	Pupnat	2550/118,117,114,116,111	
NC PUP 019	III. odvojak Ripna	makadam	4	82.93	166	314714	Pupnat	5,167,112,4916	
NC PUP 020	III. odvojak za poje	makadam	3	110.82	166	314714	Pupnat	4889/1,4889/2,4983,4882/2,4882/1	
NC PUP 021	IV. odvojak na Uččinovo	makadam	4	544.34	1089	314714	Pupnat	2540/1,4915,2492,2998/2,2489/4,5,3,2,1,2998/1	
NC PUP 022	IV. odvojak za poje	makadam	3	142.07	213	314714	Pupnat	3340/7,3340/2,3340/5,3346	
NC PUP 023								LC 69096 (ŽUC DUBROVNIK)	
NC PUP 024	Marmontov put (Pupnat-Dubovo)	zemlja	6	3344	10032	314714	Pupnat	4903/3,2,4683/1,4683/2	
NC PUP 025	Odvojak groblje	asfalt	6	105.46	316	314714	Pupnat	4902	
NC PUP 026	Odvojak Hom	zemlja	4	279.84	560	314714	Pupnat	1572/1	
NC PUP 027	Odvojak Kozji dub	makadam	5	719.37	1798	314714	Pupnat	3573/18,3573/17,3569/1,3570/1,3573/24,3573/21,3590/1,3590/349,3590/344,3590/345	
NC PUP 028	Odvojak Lozica	makadam	4	324.96	650	314714	Pupnat	1572/1,1132,1139,1141	
NC PUP 029	Odvojak Pagar	asfalt	4	60.72	121	314714	Pupnat	4909/1	Nehomogenost DKP-a
NC PUP 030	Odvojak po za groblje	zemlja	5	42.45	106	314714	Pupnat	784,783,786,785,782	
NC PUP 030	Odvojak po za groblje	makadam	5	51.99	130	314714	Pupnat	787,786,725/1,784	
NC PUP 031	Odvojak Po za stranu	makadam	5	225.75	564	314714	Pupnat	2544/1	
NC PUP 032	Odvojak Ropa	makadam	5	56.7	142	314714	Pupnat	724/2,574,573/2,573/1	

**JEDINSTVENA BAZA PODATAKA O NERAZVRSTANIM CESTAMA  
POPIS NERAZVRSTANIH CESTA**

**GRAD KORČULA**  
Trg Antuna i Stjepana Radića 1  
20 260 Korčula  
OIB 92770362982

NC PUP ID	NC NAZIV/OPIS	NC PODLOGA	NC ŠIRINA	NC DULJINA	NC POVRŠINA	MB KAT.O.	Pupnat KAT. OPĆINA	KČBR	642,640,641,646,644,724/2,6 84,686,694	724/2,724/1,571,570,610,61 1 3573/36,3573/5 4897,4898/1 724/1,2544/1 724/2,722/2,722/3,4582 4582 4582,4580/1,4584,4560/11,4 560/10,4573/2	2325/4,3,5,2,1,2253/14,2 253/13,12,11,10,15,9,8, 7,6,5,4,2,2253/3 3590/289,290,3590/291,29 2,288,293 3590/293 2544/1 1509/2,1509/3,1509/1,1542, 1546/3,1546/2,1546/1,2278, 2279,2282 2325/4 2326/10,2324/2,2323/1,2326 /1,2326/4,2326/5,2351/2,23 19 3778,3926/4,3926/6,3926/3, 3779,3780,3783 3688,3676/8,3676/11,3686/2 ,3676/9,3676/6,3676/15,367 6/3 4894/1 4894/1,4894/10
NC PUP 033	Odvojak Vlačića dolac	makadam	5	245.8	615	314714	Pupnat				
NC PUP 034	Odvojak vodosprema Pupnat	makadam	5	279.4	699	314714	Pupnat				
NC PUP 035	Odvojak Vrh pola meje	zemlja	3	101.8	153	314714	Pupnat				
NC PUP 036	Odvojak Vrh sela	asfalt	3	325.68	489	314714	Pupnat				
NC PUP 037	Odvojak za Brig	makadam	3	88.59	133	314714	Pupnat				
NC PUP 038	Odvojak za Njivalisku lokvu	makadam	6	257.3	772	314714	Pupnat				
NC PUP 038	Odvojak za Njivalisku lokvu	asfalt	6	87.22	262	314714	Pupnat				
NC PUP 038	Odvojak za Njivalisku lokvu	makadam	5	601.41	1504	314714	Pupnat				
NC PUP 039	Odvojak za repetitor (Pupnat)	makadam	5	679.69	1699	314714	Pupnat				
NC PUP 040	Odvojak za valu Bačva	asfalt	3	74.91	112	314714	Pupnat				
NC PUP 040	Odvojak za valu Bačva	makadam	3	20.52	31	314714	Pupnat				
NC PUP 041	Odvojak za Veli vrh	makadam	5	504.48	1261	314714	Pupnat				
NC PUP 042	Odvojak Ždrilo	makadam	3	262.98	394	314714	Pupnat				
NC PUP 043	Poje jug (Pupnat)	makadam	3	323.53	485	314714	Pupnat				
NC PUP 044	Poje sjever (Pupnat)	makadam	3	192.26	288	314714	Pupnat				
NC PUP 045	Poje Žukovica	makadam	4	170.05	340	314714	Pupnat				
NC PUP 046	Pup. Luka - Lopata	makadam	3	238.35	358	314714	Pupnat				
NC PUP 047	Pupnatska luka	asfalt	6	74.98	225	314714	Pupnat				
NC PUP 047	Pupnatska luka	makadam	6	1731.78	5195	314714	Pupnat				

**JEDINSTVENA BAZA PODATAKA O NERAZVRSTANIM CESTAMA**  
**POPIS NERAZVRSTANIH CESTA**

**GRAD KORČULA**  
Trg Antuna i Stjepana Radića 1  
20 260 Korčula  
OIB 92770362982

NC ID	NC NAZIV/OPIS	NC PODLOGA	NC ŠIRINA	NC DULJINA	NC POVRŠINA	MB KAT.O.	KAT. OPĆINA	KČBR	NAPOMENA
NC PUP 047	Pupnatska luka	asfalt	5	2480.65	6202	314714	Pupnat	4894/10,4894/1,3630/61,3626/1,3627/2,3627/3,3616/2,/1,3615/3,/1,4970,3604/2,3630/44,3631/9,/2,3644/1,/5,3644/3,3647/1,3647/8,3631/12,3631/13,3675/1,4969,3674,3676/1,3678,3679,3676/15,/6,/10,/9,/2,/12,3695/1,/2,3703/1	
NC PUP 048	Pupnatska luka (Pod Greben)	zemlja	4	445.29	891	314714	Pupnat	3663,4964	
NC PUP 049	Pupnatska luka (put Mande)	zemlja	6	138.24	415	314714	Pupnat	4970	
NC PUP 050	Put kroz Plase	asfalt	2.5	40.76	51	314714	Pupnat	1328,1294,1313	
NC PUP 050	Put kroz Plase	zemlja	2	386.85	387	314714	Pupnat	1313,1363/1,1315,1372,1378,1380,1382,1404,1410,1403/1,1390,1392,1393,1184/2,1184/6,1184/7,1086,1085,1087,1088,1089,1168,1172,1167,1166,1090,1091/4,1164,1165,1157,1154,1092,1093,1153,1148,1099,1101,1102	Nehomogenost DKP-a

**JEDINSTVENA BAZA PODATAKA O NERAZVRSTANIM CESTAMA  
POPIS NERAZVRSTANIH CESTA**

**GRAD KORČULA**  
Trg Antuna i Stjepana Radića 1  
20 260 Korčula  
OIB 92770362982

NC ID	NC NAZIV/OPIS	NC PODLOGA	NC ŠIRINA	NC DULJINA	NC POVRŠINA	MB KAT.O.	KAT. OPĆINA	KČBR	NAPOMENA
NC PUP 051	Put kroz poje	makadam	4	858.24	1716	314714	Pupnat	4910,1797,1798,1795,1795,1796,1793/1,1788,1782,1780/8,1685,1683,1684,4913,2022,2024/2,2024/1,2029,2031,2034,2033,2032/2	Nehomogenost DKP-a
NC PUP 052	Put kroz poje (Kuta)	makadam	4	1124.78	2250	314714	Pupnat	2042/3,4,5,6,8,9,10,2044/1,2037/2,2024/1,2036,2035,2033,2037/1,2032/1,2032/2,4913,2066/2,2080,2076/3,2076/2,2073,2075/1,2075/3,2104,2103,2098,4036/2,4036/3,4031,4042,4030,4029,4973,4104/3 i dr. 4889/1,4889/2,4888/5,4884/1,4884/2,4884/3,4879/1,4878/1,4878/6,4878/2,4878/3,4982/2,4983	
NC PUP 053	Put Ripne	asfalt	4	1118.6	2237	314714	Pupnat	3356/4,14,17,8,18,22,3484/1,3523/2,1,3522,3252,3529/1,2,3,3531,3532/2,3,30/1,2,3533/2,3533/3,3535,3580/1,2,3,3579/1,3578/2,3578/1,3577/2,3575/1,3576/4,3574/3,8,2,4,5,6,1,3590/1,3573/19,20,23,21,3590/321,320,317,323,327,328, dr	kčbr. 4486 k.o.Čara
NC PUP 054	Put za Bačvu	asfalt	5	4785.78	11964	314714	Pupnat	726,725/1,756,757/1,757/2,7	
NC PUP 055	Put za Brig	zemlja	4	352.96	706	314714	Pupnat	58	

**JEDINSTVENA BAZA PODATAKA O NERAZVRSTANIM CESTAMA  
POPIS NERAZVRSTANIH CESTA**

**GRAD KORČULA**  
Trg Antuna i Stjepana Radića 1  
20 260 Korčula  
OIB 92770362982

NC ID	NC NAZIV/OPIS	NC PODLOGA	NC ŠIRINA	NC DULJINA	NC POVRŠINA	MB KAT.O.	KAT. OPĆINA	KČBR	NAPOMENA
NC PUP 056	Put za Glavičicu	makadam	4	298.08	596	314714	Pupnat	4875/1,4875/16 3925/4,3911/4,3911/3,3911/ 2,3925/13,3590/1	Nehomogenost DKP-a
NC PUP 057	Put za Smokovu	zemlja	5	182.22	456	314714	Pupnat	3778,3788/2,3788/3,3791/2, 3804,3805,3806,3817/2,3847 ,3843/1,3843/2,3864,3875,3 878/3,3907/1,3905	Nehomogenost DKP-a
NC PUP 058	Put za Žukovicu	makadam	5	260.8	652	314714	Pupnat	3905,3906,3908,3909,4961,3 925/4	Nehomogenost DKP-a
NC PUP 058	Put za Žukovicu	asfalt	5	1380.8	3452	314714	Pupnat	3590/1,3590/335	Nehomogenost DKP-a
NC PUP 059	Razdolje	zemlja	4	76.59	153	314714	Pupnat	994/1,994/3,994/2,4909/1,2 162,3989/55,3978,3974/1,39 83/2	
NC PUP 060	Ruška glavica - Krušev dol	makadam	5	1579.26	3948	314714	Pupnat		
NC PUP 061	Sintača-Duboki dol	makadam	3	302.21	453	314714	Pupnat	4953,3198,3298,4955,3303 3573/17,3573/16,3559,3573/ 14,3573/13	
NC PUP 062	Spoj Berešica - Zmijadub	makadam	5	254.31	636	314714	Pupnat	3340/1,3339,3338/2,3337,33 50/8,3327,3350/4,3350/7,33 28/1,3330/1	Nehomogenost DKP-a
NC PUP 063	Spoj DC118 - Marmont (Pupnat)	makadam	5	710.43	1776	314714	Pupnat	1684,1682,1696,1667/1,1701 /1,1706,1707	
NC PUP 064	Spoj kroz poje - Krušev dol	zemlja	4	273.84	548	314714	Pupnat		
NC PUP 065	Spoj Žukovica - Pupnatska luka	makadam	5	1635.73	4089	314714	Pupnat	3778,4962,4963,4964,3671,3 663,3667,4969,3631/13	Nehomogenost DKP-a

**JEDINSTVENA BAZA PODATAKA O NERAZVRSTANIM CESTAMA  
POPIS NERAZVRSTANIH CESTA**

**GRAD KORČULA**  
Trg Antuna i Stjepana Radića 1  
20 260 Korčula  
OIB 92770362982

NC ID	NC NAZIV/OPIS	NC PODLOGA	NC ŠIRINA	NC DULJINA	NC POVRŠINA	MB KAT.O.	KAT. OPĆINA	KČBR	NAPOMENA
NC PUP 066	Tarača korito	zemlja	4	388.99	778	314714	Pupnat	2253/20,2253/19,2307,2312/ 1,2314/1,2314/2,2304,2317/ 1,2317/3,2317/4,2299,2424, 2425,2428/5,2295/1	
NC PUP 067	Vrh Očaka	makadam	5	565	1413	314714	Pupnat	725/1,*210,*209,*211,974	
NC PUP 067	Vrh Očaka	asfalt	2	81.03	81	314714	Pupnat	725/1	
NC PUP 068	Vrsela	makadam	4	162.89	326	314714	Pupnat	724/1,4896	Nehomogenost DKP-a
NC PUP 069	Vrsela - Poši	asfalt	4	125.21	250	314714	Pupnat	4898,249,248,250,252,259,2	
NC PUP 070	Vrsela II	asfalt	3	106.18	159	314714	Pupnat	65/1,265/2,272/1	Nehomogenost DKP-a
NC PUP 071	Zmjajdub II	makadam	5	79.02	198	314714	Pupnat	4898/1,4896,272/1 3573/18	Nehomogenost DKP-a
NC PUP 072	Žukovica - Mandini doci	zemlja	4	425.01	850	314714	Pupnat	3788/2,3778,3776,3752,3751 ,3750/2,3590/2,3750/1,3737	Nehomogenost DKP-a



**JEDINSTVENA BAZA PODATAKA O NERAZVRSTANIM CESTAMA  
POPIS NERAZVRSTANIH CESTA**

**GRAD KORČULA**  
Trg Antuna i Stjepana Radića 1  
20 260 Korčula  
OIB 92770362982

**ŽUPANIJA** Dubrovačko-neretvanska  
**SIJEŠTE** Dubrovnik  
**JLS** Korčula  
**MB** Račišće

**JLS MB** 02046  
**MB** 053228



NC ID	NC NAZIV/OPIS	NC PODLOGA	NC ŠIRINA	NC DULJINA	NC POVRŠINA	MB KAT.O.	KAT. OPĆINA	KČBR	NAPOMENA
NC RAČ 001	Baranka	asfalt	3	178	267	314722	Račišće	3294/1 3248/10,3254/2,3251/2,5/6 ,3161/3,3162/3,4,3166/3,32 40,3239,3281,107,105,104/2, 103/2	
NC RAČ 002	Brig	asfalt	5	491.55	1229	314722	Račišće		
NC RAČ 003	Donja Punta	asfalt	4	524.75	1050	314722	Račišće	3279/258,3261/7,3279/237,/ 236,19/18,3276/2,3279/33	
NC RAČ 004	Dubac	asfalt	4	136.44	273	314722	Račišće	3316	
NC RAČ 004	Dubac	makadam	6	442.65	1328	314722	Račišće	3316,3319	
NC RAČ 005	Grote	asfalt	5	53.6	134	314722	Račišće		Nehomogenost DKP-a
NC RAČ 005	Grote	makadam	5	250.35	626	314722	Račišće		Nehomogenost DKP-a
NC RAČ 006	Gruda (Račišće)	asfalt	4	91.81	184	314722	Račišće		Nehomogenost DKP-a
NC RAČ 007	Lančarica	asfalt	4	83.72	167	314722	Račišće	1340/20	
NC RAČ 008	Lučica	asfalt	5	636.4	1591	314722	Račišće	3293/5,6,3/3,3280,	Nasuto more-hotel, nehomogenost DKP-a
NC RAČ 009	Narače	asfalt	5	85.83	215	314722	Račišće		Nehomogenost DKP-a
NC RAČ 009	Narače	makadam	5	164.24	411	314722	Račišće		Nehomogenost DKP-a
NC RAČ 009	Narače	asfalt	5	339.06	848	314722	Račišće		Nehomogenost DKP-a
NC RAČ 009	Narače	makadam	5	98.71	247	314722	Račišće		Nehomogenost DKP-a
NC RAČ 010	Nosan dolac	asfalt	4	143.22	286	314722	Račišće	3294/1	Nehomogenost DKP-a
NC RAČ 010	Nosan dolac	makadam	4	109.98	220	314722	Račišće	331,3294/2	Nehomogenost DKP-a
NC RAČ 010	Nosan dolac	asfalt	4	25	50	314722	Račišće	3294/2	Nehomogenost DKP-a
NC RAČ 010	Nosan dolac	makadam	4	243.11	486	314722	Račišće	3294/2,	Nehomogenost DKP-a
NC RAČ 010	Nosan dolac	asfalt	4	47.42	95	314722	Račišće	3294/2	Nehomogenost DKP-a
NC RAČ 010	Nosan dolac	makadam	4	47.7	95	314722	Račišće	3294/2,3329	Nehomogenost DKP-a
NC RAČ 011	Obilaznica Kneža	asfalt	6	1678.66	5036	314722	Račišće		Nehomogenost DKP-a
NC RAČ 012	Obilaznica-Košara	asfalt	8	289.96	1160	314722	Račišće		Nehomogenost DKP-a
NC RAČ 013	Potok	asfalt	4	316.77	634	314722	Račišće	3283,3293/1,3293/6	Nehomogenost DKP-a

**JEDINSTVENA BAZA PODATAKA O NERAZVRSTANIM CESTAMA**  
**POPIS NERAZVRSTANIH CESTA**

**GRAD KORČULA**  
Trg Antuna i Stjepana Radića 1  
20 260 Korčula  
OIB 92770362982

NC ID	NC NAZIV/OPIS	NC PODLOGA	NC ŠIRINA	NC DULJINA	NC POVRŠINA	MB KAT.O.	KAT. OPĆINA	KČBR	NAPOMENA
NC RAČ 014	Priključak Plitvina	asfalt	5	83.44	209	314722	Račišće	3305 3293/1,3292,957/4,957/5,95 1,860/3	Nehomogenost DKP-a
NC RAČ 015	Put groblja	asfalt	3.5	387.45	678	314722	Račišće	3305,9999/32,1663/7,1683/6 ,1683/7,1683/4,1683/3,1683 /2,1680/1	Nehomogenost DKP-a
NC RAČ 016	Put Plitvina	makadam	5	270.7	677	314722	Račišće	1677/4,1677/5,3304/2,1677/ 6,1676/4,1693/2,1693/1	Nehomogenost DKP-a
NC RAČ 017	Put za Vaju	asfalt	4	696.58	1393	314722	Račišće	3280,3045,3047,3048/1,3048 /2,3049,3279/183,2807/2,28 07/1,2806,3279/168,3279/16 5,3279/164,3279/4,3279/162 ,3279/46,2766/3	Nehomogenost DKP-a
NC RAČ 018	Put Žute	asfalt	5	40.33	202	314722	Račišće	3301	Nehomogenost DKP-a
NC RAČ 018	Put Žute	makadam	5	34.32	172	314722	Račišće	3301	Nehomogenost DKP-a
NC RAČ 019	Sadine	asfalt	8	235.39	942	314722	Račišće	3301,1962/2,1959,1962/1	Nehomogenost DKP-a
NC RAČ 020	Spoj Lokva	makadam	4	192.89	386	314722	Račišće	3326,2967,2966/1	Nehomogenost DKP-a
NC RAČ 021	Strana	asfalt	8	636.21	2545	314722	Račišće	489,490,491/1,488/2,491/2,4 76/1,477,503,585,584/1,583/ ,578/2,578/1,510,577,576,57 5,519,520,522/1,562/1,562/2 ,566,555/3,554,548/1, 548/2,547,545/2,545/1,543,5 44/1,541/2,540/1,539/1,748/ 3,3316,538/2	Nehomogenost DKP-a
NC RAČ 022	Stražica	asfalt	4	14.64	29	314722	Račišće	3281	Nehomogenost DKP-a
NC RAČ 022	Stražica	makadam	4	19.99	40	314722	Račišće	3281,52/2	Nehomogenost DKP-a
NC RAČ 022	Stražica	asfalt	4	25.26	51	314722	Račišće	52/2,43	Nehomogenost DKP-a
NC RAČ 022	Stražica	makadam	4	106.38	213	314722	Račišće	42/3,45/5,45/4,45/1,38/3,38 /2,34/4	Nehomogenost DKP-a
NC RAČ 023	Vodosprema Račišće	asfalt	5	43.52	109	314722	Račišće	149,3284/1,*318,152/4,131, 136/1	Nehomogenost DKP-a

**\*dio dionice NC prolazi kroz drugo naselje**  
GeoTAG d.o.o. | www.geotag.hr

**JEDINSTVENA BAZA PODATAKA O NERAZVRSTANIM CESTAMA  
POPIS NERAZVRSTANIH CESTA**

**GRAD KORČULA**  
Trg Antuna i Stjepana Radića 1  
20 260 Korčula  
OIB 92770362982

NC ID	NC NAZIV/OPIS	NC PODLOGA	NC ŠIRINA	NC DULJINA	NC POVRŠINA	MB KAT.O.	KAT. OPĆINA	KČBR	NAPOMENA
NC RAČ 024	Vrh punte	asfalt	4	40,42	81	314722	Račišće	3281	Nehomogenost DKP-a
NC RAČ 025	Vrvala	asfalt	5	324,21	811	314722	Račišće	3293/1	Nehomogenost DKP-a
NC RAČ 026	Zminac	asfalt	5	25,88	65	314722	Račišće	2439/277	Nehomogenost DKP-a
NC RAČ 026	Zminac	makadam	5	572,16	1430	314722	Račišće	2439/158,2439/279,2439/28 0,2439/1,2439/45,3293/1,33 12	Nehomogenost DKP-a

**JEDINSTVENA BAZA PODATAKA O NERAZVRSTANIM CESTAMA  
POPIS NERAZVRSTANIH CESTA**

**GRAD KORČULA**  
Trg Antuna i Stjepana Radića 1  
20 260 Korčula  
OIB 92770362982

**ŽUPANIJA** Dubrovačko-neretvanska  
**SJEDIŠTE** Dubrovnik  
**JLS** Korčula  
**MB** 02046  
074519



NC ID	NC NAZIV/OPIS	NC PODLOGA	NC ŠIRINA	NC DULJINA	NC POVRŠINA	MB KAT.O.	KAT. OPĆINA	KČBR	NAPOMENA
NC ŽRN 001	Barina (Caparin)	asfalt	4	37.31	75	314781	Žrnovo	*72,46,43/1,43/3,42,40	
NC ŽRN 002	Barina Cunji	asfalt	4	80.24	160	314781	Žrnovo	10421	
NC ŽRN 002	Barina Cunji	asfalt	3	93.37	140	314781	Žrnovo	10421,10420,*211,*210,104	
NC ŽRN 003	Bile Glavice	asfalt	4	1643.44	3287	314781	Žrnovo	4855/1,4854,10475/1,4840/5	
NC ŽRN 003	Bile Glavice	makadam	5	66.79	334	314781	Žrnovo	,/4,/1,4841,4780/215,4780/4	
NC ŽRN 004	Bile Glavice - Pod Kalac	makadam	4	71.02	142	314781	Žrnovo	,/291,/4,/726,/214,/97,/344,/345,/224	
NC ŽRN 005	Bile Glavice - Zaglav	asfalt	6	1100.21	3301	314781	Žrnovo	4780/215	
NC ŽRN 005	Bile Glavice - Zaglav	makadam	6	189.73	569	314781	Žrnovo	6483,10475/1,6497/1,2,649	
NC ŽRN 005	Bile Glavice - Zaglav	asfalt	6	296.46	889	314781	Žrnovo	8/2,4867/1,4865/3,1,4,5,/	
NC ŽRN 005	Bile Glavice - Zaglav	makadam	6	235.18	706	314781	Žrnovo	6,/2,/7,4864/1,2,4855/1,478	
NC ŽRN 005	Bile Glavice - Zaglav	asfalt	4	199.66	399	314781	Žrnovo	0/215,	
NC ŽRN 005	Bile Glavice - Zaglav	makadam	4	66.78	134	314781	Žrnovo	4780/215	
NC ŽRN 006	Brdo - Brig	makadam	3	87.32	131	314781	Žrnovo	8909/3	
NC ŽRN 006	Brdo - Brig	asfalt	3	42.98	64	314781	Žrnovo	10352	
NC ŽRN 007	Brdo - Kočije	asfalt	4	41.33	83	314781	Žrnovo	10359	
NC ŽRN 007	Brdo - Kočije	makadam	3	889.37	1334	314781	Žrnovo	10341,10340	
NC ŽRN 008	Brdo - Unišća	makadam	3	556.83	835	314781	Žrnovo	8819,10361,8811/3,1405/2,8	
NC ŽRN 009	Brehice	asfalt	4	122.44	245	314781	Žrnovo	811/1,1405/3,4,1408,8810/	
NC ŽRN 010	CS Banja - Nada Curac	asfalt	5	25.94	65	314781	Žrnovo	3,1409/5,1410/2	
NC ŽRN 010	CS Banja - Nada Curac	makadam	5	91.15	228	314781	Žrnovo	10346/1,8974/8	
NC ŽRN 010	CS Banja - Nada Curac	makadam	5	91.15	228	314781	Žrnovo	8974/7,/6,/3,8972/1,8973/1	

\*dio dionice NC prolazi kroz drugo naselje  
GeoTAG d.o.o. | www.geotag.hr

**JEDINSTVENA BAZA PODATAKA O NERAZVRSTANIM CESTAMA  
POPIS NERAZVRSTANIH CESTA**

**GRAD KORČULA**  
Trg Antuna i Stjepana Radića 1  
20 260 Korčula  
OIB 92770362982

NC ID	NC NAZIV/OPIS	NC PODLOGA	NC ŠIRINA	NC DULJINA	NC POVRŠINA	MB KAT.O.	KAT. OPĆINA	KČBR	NAPOMENA
NC ŽRN 011	Cuklica	asfalt	5	202.44	506	314781	Žrnovo	4462/14,4453/2,4469,4475/2	
NC ŽRN 012	Cuklica - Fabris - Žila	makadam	4	29.73	59	314781	Žrnovo	9/38,4472/2./1,	
NC ŽRN 012	Cuklica - Fabris - Žila	makadam	4	140.71	281	314781	Žrnovo	10440,4398/1./2,4396	
NC ŽRN 012	Cuklica - Fabris - Žila	asfalt	5	183.52	459	314781	Žrnovo	10440	
NC ŽRN 013	Cuklica - Lokva	makadam	3	703.87	1056	314781	Žrnovo	10348,4422/3./2./4./1	KO Korčula kčbr 949/1
NC ŽRN 014	Čagjeva gustrina	makadam	5	189.87	475	314781	Žrnovo	4780/215	
NC ŽRN 015	Čagjeva gustrina - Bile glavice - Rasohatica	makadam	5	95.61	239	314781	Žrnovo	4780/1	
NC ŽRN 015	Čagjeva gustrina - Bile glavice - Rasohatica	asfalt	4	111.03	222	314781	Žrnovo	4780/1	
NC ŽRN 015	Čagjeva gustrina - Bile glavice - Rasohatica	asfalt	5	52.88	132	314781	Žrnovo	4780/267,4780/1	
NC ŽRN 015	Čagjeva gustrina - Bile glavice - Rasohatica	makadam	4	40.11	80	314781	Žrnovo	4780/1	
NC ŽRN 015	Čagjeva gustrina - Bile glavice - Rasohatica	asfalt	4	24.06	48	314781	Žrnovo	4780/1	
NC ŽRN 015	Čagjeva gustrina - Bile glavice - Rasohatica	makadam	4	68.22	136	314781	Žrnovo	4780/1	
NC ŽRN 015	Čagjeva gustrina - Bile glavice - Rasohatica	asfalt	4	14.74	29	314781	Žrnovo	4780/1	
NC ŽRN 015	Čagjeva gustrina - Bile glavice - Rasohatica	makadam	5	97.48	487	314781	Žrnovo	4780/1	
NC ŽRN 015	Čagjeva gustrina - Bile glavice - Rasohatica	makadam	5	924.04	4620	314781	Žrnovo	4780/376,220,375,214,38	
NC ŽRN 015	Čagjeva gustrina - Bile glavice - Rasohatica	makadam	5	924.04	4620	314781	Žrnovo	1,95,106,94,105,1,1,267,266,267	

**JEDINSTVENA BAZA PODATAKA O NERAZVRSTANIM CESTAMA**  
**POPIS NERAZVRSTANIH CESTA**

**GRAD KORČULA**  
Trg Antuna i Stjepana Radića 1  
20 260 Korčula  
OIB 92770362982

NC ID	NC NAZIV/OPIS	NC ŠIRINA	NC DULJINA	NC POVRŠINA	MB KAT.O.	KAT. OPĆINA	KČBR	NAPOMENA
NC ŽRN 016	Česvinica - Crni Kok - LC69073	5	57.32	143	314781	Žrnovo	3606,10404,733,10349/5	
NC ŽRN 016	Česvinica - Crni Kok - LC69073	5	290.41	726	314781	Žrnovo	10349/5	
NC ŽRN 016	Česvinica - Crni Kok - LC69073	5	232.11	580	314781	Žrnovo	10394/5,10544	
NC ŽRN 017	Česvinica - Glavica	4	307.84	616	314781	Žrnovo	3606,3607/2,10404	
NC ŽRN 017	Česvinica - Glavica	4	25.43	51	314781	Žrnovo	10404	
NC ŽRN 017	Česvinica - Glavica	3	85.68	129	314781	Žrnovo	10404,10412	
NC ŽRN 018	Česvinica - Za spilu	5	61.71	154	314781	Žrnovo	4184/1,4185,10456	
NC ŽRN 018	Česvinica - Za spilu	5	263.8	660	314781	Žrnovo	10456	
NC ŽRN 019	DC118 - Sitava - Zahovnja	4	420.02	840	314781	Žrnovo	10312,10307,10306/2,10299,10291	Nehomogenost DKP-a
NC ŽRN 019	DC118 - Sitava - Zahovnja	4	946.97	1894	314781	Žrnovo	10291,10262/4,10186/2,/5,/1,/3,/6,/7,10188,10190/1,3,/2,10191,10193,10204/2,/1,10075/2,/3,/1,10076/2,/1,10077,10078/2,/3,/1,/4,10082/2,/1,10083,10084/2,/33,/1,10060,10058/2,/1,10051,10050,10045/1,/2,/4,10039/2,10034/1,/2,/4,/3,10031/2	Nehomogenost DKP-a
NC ŽRN 019	DC118 - Sitava - Zahovnja	4	398.35	797	314781	Žrnovo	10312	Nehomogenost DKP-a
NC ŽRN 019	DC118 - Sitava - Zahovnja	4	648.37	1297	314781	Žrnovo	7780/2,10520/1,10521,10312,6772	Nehomogenost DKP-a

**\*dio dionice NC prolazi kroz drugo naselje**  
GeoTAG d.o.o. | www.geotag.hr

**JEDINSTVENA BAZA PODATAKA O NERAZVRSTANIM CESTAMA**  
**POPIS NERAZVRSTANIH CESTA**

**GRAD KORČULA**  
Trg Antuna i Stjepana Radića 1  
20 260 Korčula  
OIB 92770362982

NC ID	NC NAZIV/OPIS	NC PODLOGA	NC ŠIRINA	NC DULJINA	NC POVRŠINA	MB KAT.O.	KAT. OPĆINA	KČBR	NAPOMENA
NC ŽRN 020	DC118 - Zlo poije - Grčin - Marmont	makadam	4	182.49	365	314781	Žrnovo	8371,8363,8364,8340,8341,8331/2,8329/2,/3	
NC ŽRN 020	DC118 - Zlo poije - Grčin - Marmont	makadam	4	48.9	98	314781	Žrnovo	8371	
NC ŽRN 020	DC118 - Zlo poije - Grčin - Marmont	asfalt	4	114.19	228	314781	Žrnovo	8329/1,8382/1,2,10319	
NC ŽRN 020	DC118 - Zlo poije - Grčin - Marmont	makadam	4	1273.5	2547	314781	Žrnovo	8061/2,10322,7970,10536/2,7713,7714,7779/1,/2	
NC ŽRN 020	DC118 - Zlo poije - Grčin - Marmont	asfalt	4	22.85	46	314781	Žrnovo	7779/2	
NC ŽRN 021	DC118 - Župan dol	makadam	3	231.51	347	314781	Žrnovo	10381,10373	
NC ŽRN 022	DC118 (igralište) - Ploče - Postrana	asfalt	4	350.14	700	314781	Žrnovo	10389/1	
NC ŽRN 023	Donja Dračevica - Kamenolom Mištra	makadam	5	216.49	541	314781	Žrnovo	4063/1,/2,4065/2,4066	
NC ŽRN 024	Doviča luka	makadam	5	135.17	338	314781	Žrnovo	9045/1,9042/2,9041/4,/3,/2	
NC ŽRN 025	Dračevica Lokva	makadam	4	206.53	413	314781	Žrnovo	10459,4000/6,/4	
NC ŽRN 026	Dragotinjica	makadam	4	368.55	737	314781	Žrnovo	10512,4780/29,6508/55,6508/46,4780/83,/414	
NC ŽRN 027	Dubrova - Glogova	zemlja	5	607.38	1518	314781	Žrnovo	10318,8062,10322,8061/2,9868/4,9818,9867/1,9819,9813/2,9791,9813/1,9808/2,9795,9797	
NC ŽRN 028	Dubrova - Nadilo	makadam	4	212.66	425	314781	Žrnovo	67361/4,/6,63359,6355/1,/2,6354/3,/2,6349/1,6348/1,/2,10508,6324/5	
NC ŽRN 029	Dubrovica - Korač	makadam	5	279.45	699	314781	Žrnovo	4780/1	
NC ŽRN 030	Glava - Jakasova spila	makadam	5	65.05	163	314781	Žrnovo		
NC ŽRN 031	Glavica	asfalt	4	206.84	414	314781	Žrnovo	10413,10412,10402	

**JEDINSTVENA BAZA PODATAKA O NERAZVRSTANIM CESTAMA**  
**POPIS NERAZVRSTANIH CESTA**

**GRAD KORČULA**  
Trg Antuna i Stjepana Radića 1  
20 260 Korčula  
OIB 92770362982

NC ID	NC NAZIV/OPIS	NC PODLOGA	NC ŠIRINA	NC DULJINA	NC POVRŠINA	MB KAT.O.	KAT. OPĆINA	KČBR	NAPOMENA
NC ŽRN 032	Glogova - Dubrova (Pada)	makadam	4	357.05	714	314781	Žrnovo	8061/2,10322,10315/1,*108 9,8086,8087/1,8078,8076,80 75/2,8073/2,/1,10319,8206/ 2,/1,8156/1,/2,8157,8161, 10319,8061/3,8060/1,/7,838 4/1	
NC ŽRN 033	Glogova - Grčin	makadam	4	144.97	290	314781	Žrnovo		
NC ŽRN 034	Gornja Dračevica - Pod Rope	makadam	5	298.9	747	314781	Žrnovo	3815/1,/2,3825,3830,3829	
NC ŽRN 035	Gornja Postrana	asfalt	3	164.53	247	314781	Žrnovo	10488	
NC ŽRN 036	Gornje Blato	asfalt	4	33.85	68	314781	Žrnovo	4652/16,4670/1	
NC ŽRN 037	Gornji Močin dolac - Lokva	makadam	4	661.89	1324	314781	Žrnovo	10519,10517,6770,6769/4 4229/1,/2,4267/3,4268/5,42 66/3	
NC ŽRN 038	Grubinjac	makadam	4	146.09	292	314781	Žrnovo	10387	
NC ŽRN 039	Gruda (Žrnovo)	makadam	3	96.15	144	314781	Žrnovo	10387	
NC ŽRN 039	Gruda (Žrnovo)	asfalt	3	66.28	99	314781	Žrnovo	10387	
NC ŽRN 039	Gruda (Žrnovo)	makadam	3	86.62	130	314781	Žrnovo	10387	
NC ŽRN 040	Hrastova - Orlanduša	asfalt	6	267.1	801	314781	Žrnovo	6338/25,/1,4780/247	
NC ŽRN 040	Hrastova - Orlanduša	makadam	6	192.83	578	314781	Žrnovo	6522,6507/4	
NC ŽRN 040	Hrastova - Orlanduša	asfalt	6	46.15	138	314781	Žrnovo	4780/175	
NC ŽRN 040	Hrastova - Orlanduša	makadam	6	73.12	219	314781	Žrnovo	4780/175,10512,4780/213 4780/213,6507/3,/5,4780/84 /85,10512,6508/144,/53,478 0/207,/212,6508/46,4780/87 /26	
NC ŽRN 040	Hrastova - Orlanduša	asfalt	6	1271.18	3814	314781	Žrnovo		



**JEDINSTVENA BAZA PODATAKA O NERAZVRSTANIM CESTAMA**  
**POPIS NERAZVRSTANIH CESTA**

**GRAD KORČULA**  
 Trg Antuna i Stjepana Radića 1  
 20 260 Korčula  
 OIB 92770362982

NC ID	NC NAZIV/OPIS	NC PODLOGA	NC ŠIRINA	NC DULJINA	NC POVRŠINA	MB KAT.O.	KAT. OPĆINA	KČBR	NAPOMENA
NC ŽRN 041	Hrastova - Orlanduša - Prvo Dance	makadam	6	5947.71	17843	314781	Žrnovo	6508/46,/27,/148,/21,/11,/1 22,/124,/126,/127,/128,/129, /86,/134,/137,/136,/139,/14 1,/18,/1,/2,/116,/160,/109,/1 07,/98,/50,/97, 4780/413,6508/145,6508/10 5,/4,/3 i dr.	
NC ŽRN 042	Humac	asfalt	4	195.4	391	314781	Žrnovo	10383	
NC ŽRN 043	Humac Kríž	makadam	4	136.47	273	314781	Žrnovo	10383	
NC ŽRN 044	I. odvojak Bile Glavice	makadam	4	207.2	414	314781	Žrnovo	4780/214	
NC ŽRN 045	I. odvojak Dubrovica	makadam	4	147.57	295	314781	Žrnovo	69	
NC ŽRN 046	I. odvojak Glavica	asfalt	3	53.42	80	314781	Žrnovo	10412	
NC ŽRN 047	I. odvojak Humac	asfalt	4	105.96	212	314781	Žrnovo	10399,3448/2,3448/1	
NC ŽRN 048	I. odvojak Ploče	asfalt	3	227.36	341	314781	Žrnovo	10503/3,6091,5960,5961,595 8,5949	
NC ŽRN 049	I. odvojak Progon	makadam	4	196.01	392	314781	Žrnovo	6443/2,/3,6444/2,6449/3,64 45,6447,10507	
NC ŽRN 050	I. odvojak Smrč	makadam	4	195.83	392	314781	Žrnovo	6508/46	
NC ŽRN 051	I. odvojak Sv. Vid	asfalt	4	131.16	262	314781	Žrnovo	10396/1	
NC ŽRN 052	I. odvojak Unimija	makadam	4	406.29	813	314781	Žrnovo	10475/1,4867/1,/2,4874/2,4 856,4851,4842,4843,4845,48 44/2	
NC ŽRN 053	I. odvojak Vrbovica vala	asfalt	3	151.78	228	314781	Žrnovo	9245/5	
NC ŽRN 053	I. odvojak Vrbovica vala	makadam	3	34.02	51	314781	Žrnovo	9245/5,9230/3,/4,9232	
NC ŽRN 054	I. Spoj Ekonomija	asfalt	5	51.73	129	314781	Žrnovo	4593/24,4593/21,/22,/6	
NC ŽRN 055	II. odvojak Dubrovica	makadam	4	110.52	221	314781	Žrnovo	6402,6372/11,6397/5,6391,6 375/2,6371/5,6371/4,6373/3 10413,571/1,/4,*1179,571/5, 593/3	
NC ŽRN 056	II. odvojak Glavica	asfalt	3	100.66	151	314781	Žrnovo	10398/2	
NC ŽRN 057	II. odvojak Humac	asfalt	4	34.27	69	314781	Žrnovo	10398/2	
NC ŽRN 057	II. odvojak Humac	makadam	4	31.16	62	314781	Žrnovo	10398/2	

**\*dio dionice NC prolazi kroz drugo naselje**  
 GeoTAG d.o.o. | www.geotag.hr

**JEDINSTVENA BAZA PODATAKA O NERAZVRSTANIM CESTAMA**  
**POPIS NERAZVRSTANIH CESTA**

**GRAD KORČULA**  
Trg Antuna i Stjepana Radića 1  
20 260 Korčula  
OIB 92770362982

NC ID	NC NAZIV/OPIS	NC PODLOGA	NC ŠIRINA	NC DULJINA	NC POVRŠINA	MB KAT.O.	KAT. OPĆINA	KČBR	NAPOMENA
NC ŽRN 058	II. odvojak Moče (Grabovik)	makadam	4	116.29	233	314714	Pupnat	3087,3084/1,3084/2,3077/2	
NC ŽRN 058	II. odvojak Moče (Grabovik)	makadam	4	874.36	1749	314781	Žrnovo	9600/1,10325,9515/5,4,3,/ 2,1,9513/1,10328,9625/1,94 88,9483/1,2,9487,9486,948 5/1,6,7,9485/2,9485/5 10502/1,5979/2,5876/4,1050 3/3,6017/2,6082/3,5992,599 1,6082/4 4992/1,2,4982/2,4980/1,49 85/2,4979/1,2,4977,4893/1 0,4893/5 6508/46 3298/3 6496/2,6496/1,6494/3,6494/ 2,6491,10475/3,6485/2,6485 /1 10344/1 10442/3,4592/14,4592/1 6414,6415,6417/2,6420,6409 ,6470 10417 478/87 4592/10,4592/1 10398/2,3363 10384,10383 4775/14,4774/4,4773/1,4774 /3,2,5,10470,4768,4769/5,/ 1,7,3,4,4770/12,18,4770/ 2 4770/2,18,12,4769/4,3,7, /1 4770/2,47,48,3,20,21,4, /16,15,4770/6	
NC ŽRN 059	II. odvojak Ploče	asfalt	3	178.15	267	314781	Žrnovo		
NC ŽRN 060	II. odvojak Progon	makadam	4	324.4	649	314781	Žrnovo		
NC ŽRN 061	II. odvojak Smrč	makadam	4	62.83	126	314781	Žrnovo		
NC ŽRN 062	II. Odvojak Sv. Vid	asfalt	4	50.55	101	314781	Žrnovo		
NC ŽRN 063	II. odvojak Unimija	makadam	4	217.89	436	314781	Žrnovo		
NC ŽRN 064	II. odvojak Vrbovica vala	makadam	4	79.47	159	314781	Žrnovo		
NC ŽRN 065	II. Spoj Ekonomija	asfalt	5	40.27	101	314781	Žrnovo		
NC ŽRN 066	III. odvojak Dubrovica	makadam	4	116.08	232	314781	Žrnovo		
NC ŽRN 067	III. odvojak Glavica	asfalt	4	156.01	312	314781	Žrnovo		
NC ŽRN 068	III. odvojak Smrč	makadam	4	217.28	435	314781	Žrnovo		
NC ŽRN 069	III. Spoj Ekonomija	asfalt	5	38.83	97	314781	Žrnovo		
NC ŽRN 070	Kampuš	asfalt	3	82.65	124	314781	Žrnovo		
NC ŽRN 071	Kampuš - Sv. Martin	asfalt	4	295.47	591	314781	Žrnovo		
NC ŽRN 072	Katica Križ	makadam	5	236.6	592	314781	Žrnovo		
NC ŽRN 072	Katica Križ	makadam	5	356.38	891	314781	Žrnovo		
NC ŽRN 072	Katica Križ	asfalt	5	513.68	1284	314781	Žrnovo		

\*dio dionice NC prolazi kroz drugo naselje  
GeoTAG d.o.o. | www.geotag.hr

**JEDINSTVENA BAZA PODATAKA O NERAZVRSTANIM CESTAMA  
POPIS NERAZVRSTANIH CESTA**

**GRAD KORČULA**  
Trg Antuna i Stjepana Radića 1  
20 260 Korčula  
OIB 92770362982

NC ID	NC NAZIV/OPIS	NC PODLOGA	NC ŠIRINA	NC DULJINA	NC POVRŠINA	MB KAT.O.	KAT. OPĆINA	KČBR	NAPOMENA
NC ŽRN 072	Katića Križ	makadam	4	139.86	280	314781	Žrnovo	4770/6,4770/24,733 10340,8765,8764/1,10339,87 64/2,8497/3,8481/8,8481/35 ,8497/1,8496/2,1,8498,8495 ,8494,8493	
NC ŽRN 073	Kočje - Klačina	makadam	3	594.89	892	314781	Žrnovo	6338/25,6338/13	
NC ŽRN 074	Komarča Rope - Sv. Staš	asfalt	5	190.89	477	314781	Žrnovo	6338/13,6338/14	
NC ŽRN 074	Komarča Rope - Sv. Staš	makadam	5	210.15	525	314781	Žrnovo	6338/14,15	
NC ŽRN 074	Komarča Rope - Sv. Staš	asfalt	5	67.08	168	314781	Žrnovo	6338/15,16	
NC ŽRN 074	Komarča Rope - Sv. Staš - Tosti Dub	makadam	5	216.79	542	314781	Žrnovo		
NC ŽRN 075	Postrana	makadam	5	40.34	101	314781	Žrnovo	6338/16	
NC ŽRN 075	Komarča Rope - Sv. Staš - Tosti Dub	makadam	5	192.44	577	314781	Žrnovo	6338/16,6363,6361/4 6361/4,6361/5,6361/3,6365, 6380/1,6390,6397/5,6398/4, 6405,6413,6414	
NC ŽRN 075	Komarča Rope - Sv. Staš - Tosti Dub	asfalt	6	192.44	577	314781	Žrnovo	6415,6416,6417/1,6475/2,64 75/1	
NC ŽRN 075	Komarča Rope - Sv. Staš - Tosti Dub	asfalt	6	263.55	791	314781	Žrnovo	6475/1,6475/2,6474,6473,64 72/1,6472/3,6471/1,6471/2, 6470,6469,6468/1,6468/2,64 43/1,10475/2,6288/3,6288/1 ,6285/4,6285/2, 6285/1,6283,6275/2,10504,6 279/3,6271/2,6270/4,6256/1 10503/1, 10504	
NC ŽRN 075	Komarča Rope - Sv. Staš - Tosti Dub	asfalt	6	1110.51	3332	314781	Žrnovo	5515/1,5512,5520,5488	
NC ŽRN 076	Kraj Repka	makadam	4	36.61	73	314781	Žrnovo		
NC ŽRN 077	Kremenica	makadam	5	125.98	315	314781	Žrnovo	10470,10488,5546/2,5547/2, /3,5551/6,5,3,2,5599/3,2, 5598,5590/1,2,4,5594/4,3, 5603,5594/2,5593,5580/3,56 04/3,5604/2,5605/1, 5607/3	
NC ŽRN 078	Kremenica - VS Žrnovo	asfalt	5	545.79	1364	314781	Žrnovo		

**\*dio dionice NC prolazi kroz drugo naselje**  
GeoTAG d.o.o. | www.geotag.hr

**JEDINSTVENA BAZA PODATAKA O NERAZVRSTANIM CESTAMA**  
**POPIS NERAZVRSTANIH CESTA**

**GRAD KORČULA**  
Trg Antuna i Stjepana Radića 1  
20 260 Korčula  
OIB 92770362982

NC ID	NC NAZIV/OPIS	NC PODLOGA	NC ŠIRINA	NC DULJINA	NC POVRŠINA	MB KAT.O.	KAT. OPĆINA	KČBR	NAPOMENA
NC ŽRN 079	Krnina kuća	makadam	5	562.27	1406	314781	Žrnovo	4780/4./248./1	
NC ŽRN 080	Lokva - Stari Puti	asfalt	6	933.19	2800	314781	Žrnovo	10544,10349/4	
NC ŽRN 081	Lučica - Veli most	asfalt	3	261.96	393	314781	Žrnovo	9153/6./8,10346/1,9152/5./2	
NC ŽRN 082	Mandalinivica	makadam	4	138.83	278	314781	Žrnovo	,/1,8968,8952,8951,8915/29	
NC ŽRN 083	Marmontov put - Pod Brdo	zemlja	4	249.45	499	314781	Žrnovo	10389/1	
NC ŽRN 084	Marmontov put (Žrnovo-Pupnat)	asfalt	5	529.49	1324	314781	Žrnovo	10324/4	
NC ŽRN 084	Marmontov put (Žrnovo-Pupnat)	makadam	4	1877.17	3754	314714	Pupnat	4903/1	
NC ŽRN 084	Marmontov put (Žrnovo-Pupnat)	makadam	4	3150.46	6301	314781	Žrnovo	10324/4	
NC ŽRN 085	Medvinjak - Istok	asfalt	7	285.16	998	314781	Žrnovo	10347/2,9119/6,9119/78,911	
NC ŽRN 086	Medvinjak - Zapad	asfalt	8	172.38	690	314781	Žrnovo	9/82,9119/76	
NC ŽRN 087	Medvinjak (Hođić)	asfalt	9	66.57	300	314781	Žrnovo	9119/70,9119/1	
NC ŽRN 088	Medvinjak (Jovanović)	asfalt	6	56.23	169	314781	Žrnovo	10347/2,9119/2	
NC ŽRN 088	Medvinjak (Jovanović)	makadam	6	132.19	397	314781	Žrnovo	9119/1,9119/72,9119/62	
NC ŽRN 089	Medvinjak (Šeparović)	asfalt	7	192.84	675	314781	Žrnovo	9119/62,9119/72,9119/66,91	
NC ŽRN 090	Medvinjak (Uspon)	asfalt	6	145.38	436	314781	Žrnovo	19/71,9119/9	
NC ŽRN 091	Medvinjak Spoj I.	asfalt	7	131.37	460	314781	Žrnovo	9119/70,9122/55,9122/71	
NC ŽRN 092	Medvinjak Spoj II.	asfalt	7	104.94	367	314781	Žrnovo	9119/39,9119/21,9119/70	
NC ŽRN 093	Medvinjak Spoj III.	asfalt	7	97.47	341	314781	Žrnovo	9119/39,9119/6,9121/1,9121	
NC ŽRN 094	Moćin dolac	asfalt	5	17.18	43	314781	Žrnovo	/27	
NC ŽRN 094	Moćin dolac	makadam	4	234.43	469	314781	Žrnovo	9119/6,9119/70	
NC ŽRN 095	Moćin dolac - Lokva	makadam	5	159.54	399	314781	Žrnovo	9119/1	

\*dio dionice NC prolazi kroz drugo naselje  
GeoTAG d.o.o. | www.geotag.hr

**JEDINSTVENA BAZA PODATAKA O NERAZVRSTANIM CESTAMA**  
**POPIS NERAZVRSTANIH CESTA**

**GRAD KORČULA**  
Trg Antuna i Stjepana Radića 1  
20 260 Korčula  
OIB 92770362982

NC ID	NC NAZIV/OPIS	NC PODLOGA	NC ŠIRINA	NC DULJINA	NC POVRŠINA	MB KAT.O.	KAT. OPĆINA	KČBR	NAPOMENA
NC ŽRN 096	Močin dolac - Marović	makadam	5	252.63	632	314781	Žrnovo	10525,6966/2,6966/1,10527, 2721/3,2721/1,2720,7142/7, 7146	
NC ŽRN 097	Na Golubicu	makadam	5	369.48	924	314781	Žrnovo	4229/1,4229/2,4265,4266/1, 4320/1,4319,4364/5,4364/6, 4364/7,4407,4408/13	
NC ŽRN 098	Na Plitvine	asfalt	4	17.37	35	314781	Žrnovo	3023,3025	
NC ŽRN 098	Na Plitvine	makadam	4	13.26	27	314781	Žrnovo	10387	
NC ŽRN 098	Na Plitvine	makadam	4	62.28	125	314781	Žrnovo	3025,3028,3022,3035,	
NC ŽRN 099	Odvojak Grgić - Mijatović	asfalt	4	53.54	107	314781	Žrnovo	10346/1,9257/1	
NC ŽRN 100	Odvojak GZ Zlo Poje	makadam	6	216.21	649	314781	Žrnovo	10536/2,7652/3,7652/9,7655 /3	
NC ŽRN 101	Odvojak Hrastova	makadam	5	453.87	1135	314781	Žrnovo	10516,6523/7,6523/1,6523/6 ,6518/1,6519/2,6519/3,1051 2,6515/6,4780/200,4780/240 ,4780/83,6513/4,	
NC ŽRN 102	Odvojak Humac Križ	asfalt	4	70.08	140	314781	Žrnovo	10399	
NC ŽRN 102	Odvojak Humac Križ	makadam	4	33.55	67	314781	Žrnovo	10399	
NC ŽRN 103	Odvojak Jovanović	asfalt	5	178.95	447	314781	Žrnovo	4592/2,4592/6,4593/1,4592/ 1,4593/16,4592/4,4593/12	
NC ŽRN 104	Odvojak Kalac	asfalt	4	51	102	314781	Žrnovo	4780/215	
NC ŽRN 104	Odvojak Kalac	makadam	4	174.84	350	314781	Žrnovo	4780/215	
NC ŽRN 105	Odvojak kamp Oskorušica	asfalt	4	25.25	51	314781	Žrnovo	10330	
NC ŽRN 105	Odvojak kamp Oskorušica	asfalt	4	56.21	112	314781	Žrnovo	10330	
NC ŽRN 105	Odvojak kamp Oskorušica	asfalt	4	14.36	29	314781	Žrnovo	10330	
NC ŽRN 106	Odvojak Kaštelan	asfalt	4	258.92	518	314781	Žrnovo	1044/6,4644/14,4641/4,4640	
NC ŽRN 107	Odvojak Kljufas	asfalt	8	203.47	814	314781	Žrnovo	10348,4593/6,4590,4593/22	
NC ŽRN 108	Odvojak Mali Zaglav	zemlja	4	66.6	133	314781	Žrnovo	4780/215,4780/333	
NC ŽRN 109	Odvojak Marušina	asfalt	4	67.2	134	314781	Žrnovo	10406,*341	

**JEDINSTVENA BAZA PODATAKA O NERAZVRSTANIM CESTAMA  
POPIS NERAZVRSTANIH CESTA**

**GRAD KORČULA**  
Trg Antuna i Stjepana Radića 1  
20 260 Korčula  
OIB 92770362982

NC ID	NC NAZIV/OPIS	NC PODLOGA	NC ŠIRINA	NC DULJINA	NC POVRŠINA	MB KAT.O.	KAT. OPĆINA	KČBR	NAPOMENA
NC ŽRN 110	Odvojak Mikulin dolac	asfalt	6	238.21	715	314781	Žrnovo	10544 10501,*819,5882,10499,588 1/1,5878/2,5878/3,6015/4,6 002/3	Nehomogenost DKP-a
NC ŽRN 111	Odvojak po za Presu	asfalt	3	122.69	184	314781	Žrnovo	10503/2	
NC ŽRN 112	Odvojak Roguja I	makadam	4	103.86	208	314781	Žrnovo	10503/2	
NC ŽRN 113	Odvojak Roguja II	asfalt	4	103.18	206	314781	Žrnovo	10503/2	
NC ŽRN 114	Odvojak Šale - Jeričević	asfalt	4	82.84	166	314781	Žrnovo	8953/3 4776,4775/8,4780/1,4780/15	
NC ŽRN 115	Odvojak Ševrnjal	makadam	5	270.62	677	314781	Žrnovo	1 6222/1,6227/1,6228/2,6222/ 2,6221/2,*943,6211,6212,62 07	
NC ŽRN 116	Odvojak Šilo	makadam	4	102.69	205	314781	Žrnovo	6632/55,6631/5,6632/30,663 2/13,6632/12,4780/83	
NC ŽRN 117	Odvojak Zavinačac	makadam	4	269.67	539	314781	Žrnovo	10442/3	
NC ŽRN 118	Odvojak Živkušić	asfalt	5	189.81	475	314781	Žrnovo	6380/1,6358/1,6357/3,6352, 6350/1,6350/2	
NC ŽRN 119	Odvojak Dubrovica - Jende	makadam	4	147.23	294	314781	Žrnovo	10306/2,10306/1,10294,102 96/1,10296/2,10297/1,10297 /2,10285,10284/1,10278/1,1 0280	
NC ŽRN 120	Odvojak Zahovnje I	makadam	4	216.5	433	314781	Žrnovo	10382,1871/2,1878/1,1879/1 ,10381	
NC ŽRN 121	Pod Baldakin	makadam	5	240.32	601	314781	Žrnovo	2325/8,*1340,2325/6	
NC ŽRN 122	Pod Baldakin	makadam	5	17.48	44	314781	Žrnovo	4780/215,4780/117	
NC ŽRN 123	Pod Kalac	makadam	4	315.58	631	314781	Žrnovo	10506/2	
NC ŽRN 123	Pod Kovač	asfalt	5	31.59	79	314781	Žrnovo		
NC ŽRN 123	Pod Kovač	makadam	5	497.23	1243	314781	Žrnovo	10506/2,10378,10377	
NC ŽRN 124	Pod Orah	zemlja	4	130.2	260	314781	Žrnovo	10503/3,6231/2,6232/2	
NC ŽRN 125	Pod Stražicu	asfalt	3	112.55	169	314781	Žrnovo	10429	
NC ŽRN 126	Pod Žukovac	makadam	5	81.06	203	314781	Žrnovo	4670/8,4669	

**JEDINSTVENA BAZA PODATAKA O NERAZVRSTANIM CESTAMA**  
**POPIS NERAZVRSTANIH CESTA**

**GRAD KORČULA**  
Trg Antuna i Stjepana Radića 1  
20 260 Korčula  
OIB 92770362982

NC ID	NC NAZIV/OPIS	NC PODLOGA	NC ŠIRINA	NC DULJINA	NC POVRŠINA	MB KAT.O.	KAT. OPĆINA	KČBR	NAPOMENA
NC ŽRN 127	Postrana - Rasohatica	asfalt	5	358.64	897	314781	Žrnovo	5106/2,5107,5024,5025,5027,5026,5032,5033/2,5094/1,5058/2,5058/1,5065/2,5056,5055,10475/2	
NC ŽRN 127	Postrana - Rasohatica	makadam	5	247.27	618	314781	Žrnovo	10470	
NC ŽRN 127	Postrana - Rasohatica	asfalt	5	198.97	497	314781	Žrnovo	5163/2,5163/1,5160/1,5124/3,5121	
NC ŽRN 127	Postrana - Rasohatica	makadam	5	96.01	240	314781	Žrnovo	5170,5173/1,5163/2,10470	
NC ŽRN 127	Postrana - Rasohatica	asfalt	5	27.8	70	314781	Žrnovo	10470	
NC ŽRN 127	Postrana - Rasohatica	makadam	5	94.24	236	314781	Žrnovo	10470	
NC ŽRN 127	Postrana - Rasohatica	asfalt	5	79.91	200	314781	Žrnovo		
NC ŽRN 127	Postrana - Rasohatica	asfalt	5	62.07	155	314781	Žrnovo		
NC ŽRN 127	Postrana - Rasohatica	makadam	5	26.14	65	314781	Žrnovo		
NC ŽRN 127	Postrana - Rasohatica	asfalt	5	150.45	376	314781	Žrnovo		
NC ŽRN 127	Postrana - Rasohatica	makadam	5	150.56	376	314781	Žrnovo		
NC ŽRN 127	Postrana - Rasohatica	makadam	5	59.59	149	314781	Žrnovo		
NC ŽRN 127	Postrana - Rasohatica	asfalt	5	24.49	61	314781	Žrnovo		
NC ŽRN 127	Postrana - Rasohatica	makadam	5	62	155	314781	Žrnovo		
NC ŽRN 127	Postrana - Rasohatica	asfalt	5	446.44	1116	314781	Žrnovo		
NC ŽRN 127	Postrana - Rasohatica	makadam	4	97.55	195	314781	Žrnovo		
NC ŽRN 127	Postrana - Rasohatica	asfalt	3	27.82	42	314781	Žrnovo		
NC ŽRN 127	Postrana - Rasohatica	makadam	3	105.96	159	314781	Žrnovo		
NC ŽRN 127	Postrana - Rasohatica	asfalt	5	107.51	269	314781	Žrnovo	10470,5222/8,5228/4,5228/3	
NC ŽRN 127	Postrana - Rasohatica	makadam	5	74.17	185	314781	Žrnovo		
NC ŽRN 127	Postrana - Rasohatica	makadam	5	162.51	406	314781	Žrnovo		
NC ŽRN 127	Postrana - Rasohatica	asfalt	5	1093.52	2734	314781	Žrnovo		
NC ŽRN 128	Pošta - Barina	asfalt	5	201.87	505	314781	Žrnovo	1032/4	
NC ŽRN 129	Prvo selo - Brdo	asfalt	6	819.13	2457	314781	Žrnovo	10433,10428,10353,1144/2,1144/1,1146,1234,1235/1,1236,1237,1240,10356,1256/2,1256/1,1257,10359	

**JEDINSTVENA BAZA PODATAKA O NERAZVRSTANIM CESTAMA  
POPIS NERAZVRSTANIH CESTA**

**GRAD KORČULA**  
Trg Antuna i Stjepana Radića 1  
20 260 Korčula  
OIB 92770362982

NC ID	NC NAZIV/OPIS	NC ŠIRINA	NC DULJINA	NC POVRŠINA	MB KAT.O.	KAT. OPĆINA	KČBR	NAPOMENA
NC ŽRN 130	Prvo selo - Marmont - Lokva	5	120.63	302	314781	Žrnovo	10324/3	
NC ŽRN 130	Prvo selo - Marmont - Lokva	5	18.35	46	314650	Korčula	148/2,148/3	
NC ŽRN 130	Prvo selo - Marmont - Lokva	5	903.19	2258	314781	Žrnovo	10544,10324/1,10544,10324/2,9041/2,9014/1,9040,10324/3	
NC ŽRN 132	Put Pikole - Lučica	4	358.13	716	314781	Žrnovo	10346/1,9153/8,9152/5,9153/5,9153/9,9153/6,9154/8,9154/1,*1468,*1467,9154/2,9154/3,*1597,9154/4,9155/7,9155/12	
NC ŽRN 133	Samograd - Košičevi dolci	4	487.51	975	314781	Žrnovo	4780/347,4780/215	LC 69097 (ŽUC DUBROVNIK)
NC ŽRN 134	Sitava - Mehovje	4	984.07	1968	314781	Žrnovo	7816/6,7816/3,7816/5,7814/7,7814/8,7814/14,7814/10,7814/13,7815/2,7815/6,7814/11,7815/1,7814/12,7821/7,7821/6,7821/5,7821/4,7821/3,7821/1,7825/1,7825/3,7826,7855/1,7843/2,2829/3,2829/2,7829/1,7830/1,7830/4,27831/4,7835/3,7838/2,7838/1,7831/1	
NC ŽRN 135	Sitava - Vrh Glogove	4	220.94	442	314781	Žrnovo	7844,7846,7847,7850/2,7899/3	
NC ŽRN 136	Sitava - Zavinačac - Hrastova	5	182.92	457	314781	Žrnovo	6632/22,6632/54,*1001/1,6632/55	Nehomogenost DKP-a
NC ŽRN 136	Sitava - Zavinačac - Hrastova	6	494.39	1483	314781	Žrnovo	10312,6632/32,/45,/46,/43,/64,/20,6632/34,/21,/22	Nehomogenost DKP-a

**\*dio dionice NC prolazi kroz drugo naselje**  
GeoTAG d.o.o. | www.geotag.hr



**JEDINSTVENA BAZA PODATAKA O NERAZVRSTANIM CESTAMA**  
**POPIS NERAZVRSTANIH CESTA**

**GRAD KORČULA**  
Trg Antuna i Stjepana Radića 1  
20 260 Korčula  
OIB 92770362982

NC ID	NC NAZIV/OPIS	NC PODLOGA	NC ŠIRINA	NC DULJINA	NC POVRŠINA	MB KAT.O.	KAT. OPĆINA	KČBR	NAPOMENA
NC ŽRN 136	Sitava - Zavinačac - Hrastova	makadam	6	1358.65	4076	314781	Žrnovo	6632/55,6630/4,6630/3,/5,6	
NC ŽRN 137	Smrčica	asfalt	4	121.53	243	314781	Žrnovo	629/4,/1,/3,6627/2,478/343, /342,/430,/341,/340,/245,/2	
NC ŽRN 137	Smrčica	makadam	4	477.91	956	314781	Žrnovo	44,/354,478/83,6514/5,6514 /3,6580/4,6580/3, 6581/7,6581/1,105136583/6, 6583/9,6583/15,654/3,6587/ 4,6587/3,6588/1,6589/2,658 9/1,6593,6595/1,10514,6570 6571,10516	Nehomogenost DKP-a
NC ŽRN 138	Smrčica - Župan dol	makadam	4	946.44	1893	314781	Žrnovo	10375,2379,2383/2,2399/1,1 0374,10373,10372,10367,	
NC ŽRN 139	Spoj Berešica - Zahovnja	makadam	5	63.77	159	314714	Pupnat	3557/3,3557/4	
NC ŽRN 139	Spoj Berešica - Zahovnja	makadam	5	157.04	393	314781	Žrnovo	10012,10013/2,10006/2,100 31/3,10031/2	
NC ŽRN 140	Spoj Hrastova - Dragotinjica	makadam	4	217.88	436	314781	Žrnovo	10512	
NC ŽRN 141	Spoj Ploče	asfalt	4	106.41	213	314781	Žrnovo	10503/3,6018/1	
NC ŽRN 142	Stari Kampuš	asfalt	5	89.93	225	314781	Žrnovo	10386	
NC ŽRN 143	Studenac - Brig	asfalt	3	165.41	248	314781	Žrnovo	10353,10350,1185,1187/2,11 87/4,1187/8,1189/3,1191	
NC ŽRN 143	Studenac - Brig	makadam	4	68.06	136	314781	Žrnovo	1191,1190,1195,1196,8915/9	
NC ŽRN 144	Sv. Anton - Koričenica	makadam	3	17.7	27	314781	Žrnovo	10446	
NC ŽRN 144	Sv. Anton - Koričenica	asfalt	3	70.93	106	314781	Žrnovo	10446	
NC ŽRN 144	Sv. Anton - Koričenica	makadam	3	57.37	86	314781	Žrnovo	10446	
NC ŽRN 144	Sv. Anton - Koričenica	asfalt	3	59.83	90	314781	Žrnovo	10446,4589/36,4589/24,458 9/22	
NC ŽRN 144	Sv. Anton - Koričenica	makadam	3	126.85	190	314781	Žrnovo	10446	
NC ŽRN 144	Sv. Anton - Koričenica	asfalt	3	129.03	194	314781	Žrnovo	10446	

**JEDINSTVENA BAZA PODATAKA O NERAZVRSTANIM CESTAMA**  
**POPIS NERAZVRSTANIH CESTA**

**GRAD KORČULA**  
Trg Antuna i Stjepana Radića 1  
20 260 Korčula  
OIB 92770362982

NC ID	NC NAZIV/OPIS	NC PODLOGA	NC ŠIRINA	NC DULJINA	NC POVRŠINA	MB KAT.O.	KAT. OPĆINA	KČBR	NAPOMENA
NC ŽRN 145	Sv. Anton (Reflekt II)	asfalt	5	217.48	544	314781	Žrnovo	4652/8,4652/29,4652/22,466 4/3	
NC ŽRN 146	Sv. Anton (Reflekt)	asfalt	5	189.26	473	314781	Žrnovo	4652/9,4652/7,4649/4 10318,9873,9922,9920,9917, 9921/1	
NC ŽRN 147	Sv. Jakov - Glogova	makadam	4	421.41	843	314781	Žrnovo	10383	
NC ŽRN 148	Sv. Martin - Humac	asfalt	5	84.31	211	314781	Žrnovo	10383	
NC ŽRN 148	Sv. Martin - Humac	makadam	5	110.42	276	314781	Žrnovo	10383	
NC ŽRN 149	Sv. Mihovil - Banja	makadam	4	668.27	1337	314781	Žrnovo	10346/1	
NC ŽRN 150	Sv. Rok - Postrana	asfalt	4	802.43	1605	314781	Žrnovo	10475/2,10492,10495,5635,1 0349/7, 6338/16,10516,633/1,10510, 6332/3,6332/2	
NC ŽRN 151	Sv. Staš	asfalt	4	237.19	474	314781	Žrnovo	6332/2,6332/1,10510,6333/5 ,6333/2,6532/1,6611/3,6611 /2,6673/1	
NC ŽRN 151	Sv. Staš	makadam	5	538.66	1347	314781	Žrnovo	6611/3,6611/2,6673/1,10510 ,6532/1	
NC ŽRN 152	Sv. Staš - Lokavje	makadam	5	134.12	335	314781	Žrnovo	6523/2,10516,6540/1,6541/1 ,6540/2,6543/1	
NC ŽRN 153	Sv. Staš - Lokva	makadam	4	252.51	505	314781	Žrnovo	6564,10514	
NC ŽRN 153	Sv. Staš - Lokva	asfalt	4	68.71	137	314781	Žrnovo	10514	
NC ŽRN 153	Sv. Staš - Lokva	makadam	4	100.16	200	314781	Žrnovo	10514,10515	
NC ŽRN 153	Sv. Staš - Lokva	asfalt	4	21.28	43	314781	Žrnovo	10515,6604,6605,6619	
NC ŽRN 153	Sv. Staš - Lokva	makadam	5	79.86	200	314781	Žrnovo	10349/5,3543	
NC ŽRN 154	Sv. Vid - Česvinica	asfalt	6	524.08	1572	314781	Žrnovo	4138/3,4138/2,4138/4,4138/ 1	
NC ŽRN 155	SV. Vid - Donja Dračevica - Klokovina	asfalt	5	52.68	132	314781	Žrnovo	4138/1,4136/2,4137/1,4137/ 2,4139,4138/2,4138/1,4181, 4176	
NC ŽRN 155	SV. Vid - Donja Dračevica - Klokovina	makadam	5	215.62	539	314781	Žrnovo	4175/1,4175/2,4175/3,4168/ 1,4166/3,4166/2,4170,4171, 4166/1	
NC ŽRN 155	SV. Vid - Donja Dračevica - Klokovina	asfalt	5	194.08	485	314781	Žrnovo	10456,4097,10457,4066,104 58,4676/1,4676/11,4676/41, 4676/42,4681/1,3939/2	
NC ŽRN 155	SV. Vid - Donja Dračevica - Klokovina	makadam	5	1415.93	3540	314781	Žrnovo		

\*dio dionice NC prolazi kroz drugo naselje  
GeoTAG d.o.o. | www.geotag.hr

**JEDINSTVENA BAZA PODATAKA O NERAZVRSTANIM CESTAMA**  
**POPIS NERAZVRSTANIH CESTA**

**GRAD KORČULA**  
Trg Antuna i Stjepana Radića 1  
20 260 Korčula  
OIB 92770362982

NC ID	NC NAZIV/OPIS	NC PODLOGA	NC ŠIRINA	NC DULJINA	NC POVRŠINA	MB KAT.O.	KAT. OPĆINA	KČBR	NAPOMENA
NC ŽRN 156	Sv. Vid - Gornja Dračevica	asfalt	5	396.04	990	314781	Žrnovo	10394,10393	
NC ŽRN 156	Sv. Vid - Gornja Dračevica	makadam	5	96.88	242	314781	Žrnovo	10393	
NC ŽRN 156	Sv. Vid - Gornja Dračevica	asfalt	5	190.99	477	314781	Žrnovo	10393	
NC ŽRN 156	Sv. Vid - Gornja Dračevica	makadam	5	878.44	2196	314781	Žrnovo	10393,10459,10392,3868/2,3868/8,3868/1,3871/1,3871/5,10462,3983,3982,10467,391,1/2,3890,10466,3895,4743/2,4777/2,4776,4775/8,4775/7,4775/20,4780/1,4780/113,4780/253,4780/254	
NC ŽRN 157	Ševrnjal - Glava	makadam	5	767.39	1918	314781	Žrnovo	6508/144,4780/207,4780/20	
NC ŽRN 158	Šimunovo	makadam	4	118.28	237	314781	Žrnovo	2	
NC ŽRN 159	Tohojev vrtal	asfalt	3	103.83	156	314781	Žrnovo	10503/1,10492	
NC ŽRN 160	Tri žala more	asfalt	4	55.53	111	314781	Žrnovo	10333/2	
NC ŽRN 161	Ulica 56 (Odvojak kraj baluna)	asfalt	5	331.66	829	314781	Žrnovo	10348,4609,4625/1,4613,10443,4614/1	
NC ŽRN 162	Veli most - Plaža	asfalt	3	199.86	300	314781	Žrnovo	10346/1,8972/15,8972/8,915	
NC ŽRN 162	Veli most - Plaža	makadam	3	66.85	201	314781	Žrnovo	1/2,9150/2,9149/2,9147/2	
NC ŽRN 163	Vrh Katića Križa	makadam	5	138.56	346	314781	Žrnovo	9147/2,9148	
NC ŽRN 164	Za Gomila	makadam	4	847.05	1694	314781	Žrnovo	4770/2	
NC ŽRN 165	Zaglav - Gostinja vala	makadam	3	245.09	368	314781	Žrnovo	9557/1,9558/2,9558/1,9559,10329/1,9547/1,9547/7,9548/3,9548/2,9542,9521/4,8468/14,8468/15,8468/16,8467/1,8467/6,8467/3	
NC ŽRN 166	Zahovnja - Pod Kalac	makadam	4	367.94	736	314781	Žrnovo	4780/215	
NC ŽRN 167	Zlo poje - Lovre	makadam	4	382.95	766	314781	Žrnovo	10259,10258,10257,10256/2,10256/1,10255,10072/2,10072/1,10062/6	
								10322,10534	Nehomogenost DKP-a

**JEDINSTVENA BAZA PODATAKA O NERAZVRSTANIM CESTAMA**  
**POPIS NERAZVRSTANIH CESTA**

**GRAD KORČULA**  
Trg Antuna i Stjepana Radića 1  
20 260 Korčula  
OIB 92770362982

NC ID	NC NAZIV/OPIS	NC PODLOGA	NC ŠIRINA	NC DULJINA	NC POVRŠINA	MB KAT.O.	KAT. OPĆINA	KČBR	NAPOMENA
NC ŽRN 168	ŽC6224 - Korčula Hill	asfalt	6	550.45	1651	314781	Žrnovo	8976/4,9106/17,9106/18,9106/29,9106/32,9106/33,9106/27,9106/34,9106/1,9106/35,9106/36,9106/37,9106/38	
NC ŽRN 168	ŽC6224 - Korčula Hill	makadam	6	206.15	618	314781	Žrnovo	9106/27,8976/10	
NC ŽRN 169	ŽC6224 - Oštri rat	asfalt	4	378.22	756	314781	Žrnovo	9283/8,9282/5,9282/6,9282/48,9282/8,9282/9,9282/52,9282/10,9282/12,9282/13	
NC ŽRN 170	Spoj DC118 - Pod Kovač	makadam	4	296.71	1187	314781	Žrnovo	10378,2644/1,2631,2640/2,2639/1,2640/1,2639/2	
NC ŽRN 171	ŽC6224 - Tri žala	asfalt	4	324.02	648	314781	Žrnovo	9286/7,9283/8,9282/5	
NC ŽRN 172	ŽC6224 - Vela glava - Pod Gomilje	asfalt	3	7.96	12	314781	Žrnovo	9405/1	
NC ŽRN 172	ŽC6224 - Vela glava - Pod Gomilje	makadam	4	1889.2	3778	314781	Žrnovo	9404/1,9412,9416/2,9416/1,9418/1,9418/2,10332,9399,9395,9392/1,9392/2,9392/3,9466/3,9466/4,9466/2,9467/6,9467/7,9467/11,9467/12,9467/13,9467/14,9381/6,9381/5,9381/1,9381/4,9380,9376/3,9376/2,9470/2,9374/1,9374/3,8467/3,8467/6,8467/1,8468/15,8468/14,dr.	
NC ŽRN 173	ŽC6224 - Veli Most	asfalt	5	129.44	324	314781	Žrnovo	8976/4,10346/1	
NC ŽRN 174	ŽC6224 - Vrbovica	asfalt	4	520.99	1042	314781	Žrnovo	10346/1,9180/5,10344/2,9163/9,9164/9,9164/3,9164/10,9164/2,9164/15,9164/14	Nehomogenost DKP-a
NC ŽRN 174	ŽC6224 - Vrbovica	makadam	4	68.64	137	314781	Žrnovo	9164/2,9164/16,9164/4	Nehomogenost DKP-a

**\* dio dionice NC prolazi kroz drugo naselje**  
GeoTAG d.o.o. | www.geotag.hr

**JEDINSTVENA BAZA PODATAKA O NERAZVRSTANIM CESTAMA**  
**POPIS NERAZVRSTANIH CESTA**

**GRAD KORČULA**  
Trg Antuna i Stjepana Radića 1  
20 260 Korčula  
OIB 92770362982

NC ID	NC NAZIV/OPIS	NC PODLOGA	NC ŠIRINA	NC DULJINA	NC POVRŠINA	MB KAT.O.	KAT. OPĆINA	KČBR	NAPOMENA
NC ŽRN 175	Žrnovska Banja - Doviča luka	makadam	4	494.41	989	314781	Žrnovo	9107,9104/4,9103,9110,9112/1,9102/1,9102/2,9112/2,9113/1,9101,9109/1,9109/2,9111,9099,9113/2,9068/1,9100,9065,9062,9061,9060	Nehomogenost DKP-a
NC ŽRN 176	Žukova glava	makadam	6	586.82	1760	314781	Žrnovo	6475/1,6483,10475/2,4946/1,4887/2,4780/55,4780/160,4780/51,4780/50	
NC ŽRN 177	Žukova njiva	makadam	5	559.98	1400	314781	Žrnovo	5027,5025,5024,5108,5023,10471/1,4927/2,4928,4927/3,4931,4932/1,4932/2	
NC ŽRN 178	Crnića dolac - Donji Moćin dolac	makadam	4	286.11	572	314781	Žrnovo	6776,10520/1,677/3,4,1,6787/3,6790/6,6791/2,3,6807/2,6769/5	
NC ŽRN 179	Cuklica (Maha)	asfalt	5	77.88	195	314781	Žrnovo	4462/3,6,1/3	
NC ŽRN 180	Spoj Mandalinovica - Ruskovići (DC118)	makadam	4	189.86	759	314781	Žrnovo	10378	
NC ŽRN 181	Odvojak DV Žrnovo	asfalt	6	41	246	314781	Žrnovo	3371/1, 3371/4	
NC ŽRN 182	Odvojak Miš (Gornja Dračevica)	makadam	4	226.03	904	314781	Žrnovo	10392, 3868/17, 3868/13, 3868/4, 3868/5 i 3868/16	
NC ŽRN 182	Odvojak Miš (Gornja Dračevica)	makadam	4	69.26	277	314781	Žrnovo	3868/10 i 10392	
NC ŽRN 183	I. odvojak Vrbovica zapad	asfalt	5	48.11	241	314781	Žrnovo	9281/19, 9881/41	
NC ŽRN 184	Marmontov put (Jankovo) - Mrkotina poje (Župan dol)	zemlja	2.8	401.56	1124	314781	Žrnovo	10368	

..... o .....

Na temelju članka 47. stavka 1. točke 27. Statuta Grada Korčule ("Službeni glasnik Grada Korčule", broj 3/18 i 3/21) a u svezi s natječajem za provedbu Tipa operacije 7.4.1. "Ulaganja u pokretanje, poboljšanje ili proširenje lokalnih temeljnih usluga za ruralno stanovništvo, uključujući slobodno vrijeme i kulturne aktivnosti te povezanu infrastrukturu, Podmjera 7.4. "Ulaganja u pokretanje, poboljšanje ili proširenje lokalnih temeljnih usluga za ruralno stanovništvo, uključujući slobodno vrijeme i kulturne aktivnosti te povezanu infrastrukturu-provedba," Mjera 7 "Temeljene usluge i obnova sela u ruralnim područjima, iz Programa ruralnog razvoja Republike Hrvatske za razdoblje 2014.-2020, Gradsko vijeće Grada Korčule je na 4. sjednici održanoj dana 28. rujna 2021. godine donijelo

**O D L U K U**  
**o davanju suglasnosti za provedbu projekta "Uređenje sportskog igrališta Žrnovo"**

Članak 1.

Daje se suglasnost da Grad Korčula, Trg Antuna i Stjepana Radića 1, OIB: 92770362982, pristupi ulaganju te za podnošenje zahtjeva za potporu i provedbu projekta "Uređenje sportskog igrališta Žrnovo", na čest. zem. 3412/11 k.o. Žrnovo, naselje Žrnovo (Grad Korčula), na način opisan u Prilogu: "Opis projekta/operacije-Uređenje sportskog igrališta Žrnovo" koji je sastavni dio ove Odluke.

Članak 2.

Ovlašćuje se gradonačelnica da poduzme sve potrebite radnje za provedbu ove Odluke.

Članak 3.

Ova Odluka stupa na snagu prvog dana od dana objave u "Službenom glasniku Grada Korčule".

KLASA: 306-02/21-01/02  
URBROJ: 2138/01-01-21-1  
Korčula, 28. rujna 2021.

PREDSJEDNICA  
GRADSKOG VIJEĆA  
Marija Šegedin, v.r.

**Prilog 10****PRILOG**

**UZ SUGLASNOST PREDSTAVNIČKOG TIJELA JEDINICE LOKALNE  
SAMOUPRAVE ZA PROVEDBU ULAGANJA  
(KLASA: \_\_\_\_\_ URBROJ: \_\_\_\_\_ )  
UNUTAR MJERE 7 »TEMELJNE USLUGE I OBNOVA SELA U  
RURALNIM PODRUČJIMA« IZ PROGRAMA RURALNOG RAZVOJA  
REPUBLIKE HRVATSKE ZA RAZDOBLJE 2014-2020**

**OPIS PROJEKTA****1. NAZIV PROJEKTA**

*(navesti naziv projekta iz projektne dokumentacije/građevinske dozvole ili drugog odgovarajućeg dokumenta uključujući i opremanje ako je primjenjivo)*

**Uređenje sportskog igrališta Žrnovo****2. KORISNIK****2.1. NAZIV KORISNIKA**

Grad Korčula

**2.2. PRAVNI STATUS KORISNIKA**

Jedinica lokalne samouprave

**2.3. ADRESA KORISNIKA**

Trg Antuna i Stjepana Radića 1, 20260 Korčula

**2.4. OSOBA OVLAŠTENA ZA ZASTUPANJE**

Nika Silić Maroević, gradonačelnica

**2.5. KONTAKT**

385 20 711 143

gradonacelnica@korcula.hr

### 3. OPIS PROJEKTA

#### 3.1. PODMJERA I TIP OPERACIJE ZA KOJI SE PROJEKT PRIJAVLJUJE

*(navesti podmjera/tip operacije unutar Mjere 7 „Temeljne usluge i obnova sela u ruralnim područjima“ za koju korisnik traži javnu potporu)*

##### 3.1.1. PODMJERA

7.4 „Ulaganja u pokretanje, poboljšanje ili proširenje lokalnih temeljnih usluga za ruralno stanovništvo, uključujući slobodno vrijeme i kulturne aktivnosti te povezanu infrastrukturu“

##### 3.1.2. TIP OPERACIJE

7.4.1 „Ulaganja u pokretanje, poboljšanje ili proširenje lokalnih temeljnih usluga za ruralno stanovništvo, uključujući slobodno vrijeme i kulturne aktivnosti te povezanu infrastrukturu“

#### 3.2. MJESTO PROVEDBE

##### 3.2.1. ŽUPANIJA ULAGANJA

Dubrovačko-neretvanska županija

##### 3.2.2. GRAD/OPĆINA ULAGANJA

Grad Korčula

##### 3.2.3. NASELJE ULAGANJA

Naselje Žrnovo

#### 3.3. KRATKI OPIS I CILJEVI PROJEKTA

*(ukratko opisati planirani projekt, navesti razloge i svrhu provedbe projekta, navesti ciljeve koji će se ostvariti provedbom projekta; najmanje 500, a najviše 800 znakova)*

Ciljevi su:

1. Poboljšanje životih uvjeta kroz unaprijeđenje infrastrukture
2. Omogućavanje sigurne provedbe slobodnog vremena i organizaciju kulturnih i sportskih događanja
3. Povećanje atraktivnosti ruralnog područja Grada Korčule

Planirano je uređenje, saniranje i opremanje postojećeg derutnog vanjskog igrališta uz Dom kulture u Žrnovu te time omogućavanje njegove šire primjene.

Igralište je namijenjeno sportskim klubovima i građanstvu za rekreativne potrebe. Nakon uređenja, prostor će koristiti i udruge u kulturi. Trenutno, Žrnovo nema adekvatan i siguran prostor za održavanje kulturnih i sportskih događanja. Uređenjem igrališta uz Dom kulture omogućiti će se organizacija niza sportskih, kulturnih i gastro događanja tijekom cijele godine.



### 3.4. OČEKIVANI REZULTATI PROVEDBE PROJEKTA

#### 3.4.1. Očekivani rezultati i mjerljivi indikatori

*(navesti očekivane rezultate u odnosu na početno stanje prije provedbe projekta i mjerljive indikatore očekivanih rezultata za svaki od postavljenih ciljeva; najmanje 400, a najviše 800 znakova)*

Svi rezultati kao neodvojiva cjelina doprinose definiranim ciljevima:

- Uređeno derutno i za korištenje potencijalno opasno igralište uz Dom kulture Žrnovo.
- Uređen okoliš igrališta čime će se povećati kvaliteta i sigurnost prilikom sportskih i rekreacijskih igara.
- Sanirane i rekonstruirane postojeće tribine uz izgrađen ogradni betonski zid rubom tribina;
- Postavljena ograda;
- Postavljena podloga na igralištu;
- Postavljena umjetna trava
- Postavljena betonska galanterija oko igrališta;
- Postavljena sportska (golovi, koševi, stolni tenis, klupe za igrače, sprave za vježbanje) i urbana oprema
- Ugrađena klizna vrata na ulazu u igralište.

#### 4.2. Stvaranje novih radnih mjesta

*Pojašnjenje:*

*Broj novozaposlenih osoba je pokazatelj provedbe projekta te u slučaju sklapanja Ugovora o financiranju, korisnik sklapanjem istog se obvezuje ostvariti planiranu razinu pokazatelje provedbe projekta.*

*Nova radna mjesta odnose se na izravno zapošljavanje, ako je primjenjivo, odnosno ako se kroz projekt zapošljavaju nove osobe u građevinama koje su predmet zahtjeva za potporu te stvaraju dodatna nova radna mjesta u odnosu na stanje prije provedbe projekta. U sektoru tržnica, sektoru društvenih domova/kulturnih centara i sportskih građevina te sektoru vatrogasnih domova navedeno uključuje isključivo osobe koje su zaposlene na poslovima održavanja, zaštite i upravljanja građevinama koja su predmet zahtjeva za potporu.*

*Jednim radnim mjestom smatra se jedna novo zaposlena osoba prema godišnjim satima rada (dakle, jedan zaposlenik na puno radno vrijeme ili više osoba čiji zbroj radnih sati na godišnjoj razini čini jednog zaposlenika).*

*Stvaranje novih radnih mjesta mora nastati kod samog korisnika ako će korisnik upravljati realiziranim projektom ili kod druge pravne osobe koja će upravljati realiziranim projektom, ali stvaranje novih radnih mjesta mora biti izravan rezultat provedbe projekta.*

<b>Pridonosi li projekt stvaranju novih radnih mjesta?</b>	<b>DA</b>	<b>NE</b>
--	-----------	-----------

*(Zaokružiti odgovor koji je primjenjiv za projekt)*

Ako je odgovor "DA":

- Opisati na koji način projekt doprinosi stvaranju novih radnih mjesta *(400 - 800 znakova)*

---



---



---



---



---



---



---



---



---



---



---



---



---



---



---



---

- Opisati nova radna mjesta koja se planiraju ostvariti provedbom projekta  
*(Navesti u tablici vrstu radnog mjesta, planirani broj radnih mjesta i planirano razdoblje/godinu ostvarenja novog radnog mjesta tijekom provedbe projekta)*

Radna mjesta koja se planiraju ostvariti provedbom projekta

R.br.	Opis radnog mjesta (vrsta radnog mjesta)	Planirani broj radnih mjesta	Planirana godina ili planirano razdoblje stvaranja novog radnog mjesta nakon realizacije projekta


*Napomena:*

*Podaci iz ove tablice uzet će se u obzir prilikom provjere ostvarenja kriterija odabira iz Priloga 2. Natječaja.*

*Broj novozaposlenih osoba je pokazatelj provedbe projekta te se u trenutku podnošenja zahtjeva za potporu dokazuje na temelju podataka iz ove tablice.*

*Na zahtjev Agencije za plaćanja korisnik je dužan dostaviti i/ili dati na uvid dokaze i/ili obrazložiti stvaranje novih radnih mjesta koja su posljedica provedbe projekta.*

*U slučaju sklapanja Ugovora o financiranju, korisnik sklapanjem istog se obvezuje ostvariti planiranu razinu pokazatelje provedbe projekta.*

*U slučaju da korisnik nakon provedbe projekta ne ostvari planiranu razinu pokazatelja navedenih u zahtjevu za potporu, Agencija za plaćanja ima pravo korisniku odrediti financijsku korekciju ili od korisnika zatražiti izvršenje povrata dijela isplaćene potpore razmjerno neostvarenom udjelu pokazatelja, u skladu s Prilogom III. Pravilnika i točkom 7. Natječaja - Pokazatelji provedbe projekta.*

3.4.3. Korištenje obnovljivih izvora energije u sustavu grijanja građevina (prostorija) koji su predmet ulaganja

<b>Je li projektom planirano korištenje obnovljivih izvora energije u sustavu grijanja građevine?</b>	<b>DA</b>	<b>NE</b>
---	-----------	-----------

*(Zaokružiti odgovor koji je primjenjiv za projekt)*

Ako je odgovor "DA":

- Opisati na koji je način planirano korištenje obnovljivih izvora energije u sustavu grijanja te navesti poveznice na dijelove Glavnog projekta u kojem je to predviđeno/projektirano ako je glavnim projektom i odgovarajućim dijelovima istog - na primjer strojarskim projektom, projektom grijanja i hlađenja, projektom elektroinstalacija, projektom fizike zgrade, arhitektonskim projektom itd. - predviđeno korištenje obnovljivih izvora energije **u sustavu grijanja građevina (prostorija)** na drvenu biomasu, na solarni sustav i/ili na dizalice topline.

---



---



---



---



---

- 
- 
- 
- 
- 
- Procijenjeni iznos radova/instalacija/opreme koji se odnosi na Korištenje obnovljivih izvora energije u sustavu grijanja građevina (prostorija) koji su predmet ulaganja  
(navesti procijenjenu vrijednost navedenih radova/instalacija/opreme s PDV-om temeljem projektno-tehničke dokumentacije i troškovnika)
- 

*Napomena:*

*Podaci iz ove točke i iz Glavnog projekta uzet će se u obzir prilikom provjere ostvarenja kriterija odabira iz Priloga 2. Natječaja.*

3.4.4. Kapacitet dječjeg vrtića

*(odnosi se samo na projekte dječjih vrtića)*

Ukupni kapacitet dječjeg vrtića planiran Glavnim projektom nakon realizacije projekta u skladu s Državnim pedagoškim standardom predškolskog odgoja i obrazovanja:

*(Upisati maksimalni mogući broj djece u zgradi dječjeg vrtića u redovnom cjelodnevnom programu sukladno projektno-tehničkoj dokumentaciji.)*

---

Ukupan broj skupina (grupa) djece vrtićke dobi nakon realizacije projekta (ako je primjenjivo):

---

Ukupan broj skupina (grupa) djece jasličke dobi nakon realizacije projekta (ako je primjenjivo):

---

Početni kapacitet dječjeg vrtića prije realizacije projekta u skladu s Državnim pedagoškim standardom predškolskog odgoja i obrazovanja:

*(U slučaju rekonstrukcije postojećeg dječjeg vrtića, upisati maksimalni mogući broj djece u redovnom cjelodnevnom programu prije provedbe projekta sukladno projektno-tehničkoj dokumentaciji. U slučaju izgradnje novog dječjeg vrtića ili prenamjene postojeće građevine u dječji vrtić upisati 0.)*

---

### 3.5. TRAJANJE PROVEDBE PROJEKTA

*(navesti u mjesecima planirano trajanje provedbe ulaganja za koje se traži javna potpora iz Mjere 7 „Temeljne usluge i obnova sela u ruralnim područjima“)*

Planirano trajanje provedbe ulaganja je 12 mjeseci.

### 3.6. GLAVNE AKTIVNOSTI

*(navesti glavne aktivnosti koje će se provoditi u svrhu provedbe projekta; najmanje 300, a najviše 800 znakova)*

Glavne aktivnosti uključuju:

**Pripremni radovi:** označavanje i uređenje gradilišta; čišćenje, iskop i niveliranje.

**Radovi rekonstrukcije:** iskop i izrada temelja, rekonstrukcija tribina, izrada temelja sprava za igralište i urbanu opremu, razni betonski radovi, ugradnja umjetne trave, saniranje postojećeg igrališta, čišćenje, priprema u ugradnja podloge

**Postavljanje sportske i urbane opreme:** ugradnja sportske opreme (vratnice za rukomet, koš za košarku, stol za stolni tenis, klupe za sportaše), urbane opreme (koševi za otpatke, stalak za bicikle), ugradnja zaštitne ograde.

### 3.7. PRIPREMNE PROVEDENE AKTIVNOSTI

*(navesti ukratko pripremne aktivnosti koje su već provedene u svrhu realizacije projekta. Na primjer: riješeni su imovinsko-pravni odnosi, izrađen je glavni projekt/elaborat zaštite okoliša, ishodištena je lokacijska dozvola/građevinska dozvola/akt prema propisima kojima se uređuje zaštita okoliša i prirode/uvjeti, potvrde i suglasnosti javno-pravnih tijela, ostale pripremne aktivnosti. Napomena: nije potrebno navoditi detalje spomenutih akata/dokumenata - dovoljno je navesti općeniti naziv akta/dokumenta, na primjer: izrađen je glavni projekt, ishodištena je građevinska dozvola itd.).*

Riješeni imovinsko-pravni odnosi

Ishodištena potvrda da nije potrebna građevinska dozvola

Ishodištena uporabna dozvola

Izrađen je glavni građevinski projekt

### 3.8. UKUPNA VRIJEDNOST PROJEKTA

*(navesti ukupnu vrijednost projekta sukladno projektno-tehničkoj dokumentaciji, procjeni troškova, troškovniku projektiranih radova/instalacija, troškovniku/specifikaciji opreme, uključujući prihvatljive i neprihvatljive troškove, opće troškove i PDV, a u skladu s tablicom "Plan nabave/Tablica troškova i izračuna potpore")*

**1.186.750,00 kn**

## 4. DRUŠTVENA OPRAVDANOST PROJEKTA

### 4.1. CILJANE SKUPINE I KRAJNJI KORISNICI

*(navesti ciljane skupine i krajnje korisnike/interesne skupine projekta te popuniti Izjavu korisnika o javnoj namjeni projekta te dostupnosti predmeta ulaganja pojedincima, lokalnom stanovništvu i interesnim skupinama iz točke 12. ovog Priloga)*

**Ciljne skupine projekta su:**

1. lokalno stanovništvo naselja Žrnovo s naglaskom na djecu i mlade
2. sportaši i rekreativci naselja Žrnovo
3. nevladine udruge koje djeluju u sektoru sporta i kulture u naselju Žrnovo
4. turisti Grada i otoka Korčule kao sudionici sportskih, kulturnih i gastro manifestacija
5. učenici osnovne škole

**Krajnji korisnici projekta su:** stanovništvo otoka Korčule, turisti otoka Korčule, lokalno stanovništvo

### 4.2. DRUŠTVENA OPRAVDANOST PROJEKTA SUKLADNO CILJEVIMA PROJEKTA

*(navesti na koji način će ciljevi projekta i očekivani rezultati projekta doprinijeti području u kojem se planira provedba projekta odnosno koji su pozitivni učinci za ciljane skupine i krajnje korisnike; najmanje 300, a najviše 800 znakova)*

Provedbom projekta znatno će se poboljšati kvaliteta života lokalnog stanovništva te proširiti turistička ponuda otoka Korčule što će pozitivno utjecati na lokalno stanovništvo.

Naselje Žrnovo, u neposrednoj blizini grada Korčule je izuzetno privlačno za život jer nudi sve prednosti blizine urbane sredine. U cilju daljnjeg razvoja naselja, zadržavanja stanovnika te privlačenja mladih obitelji, kontinuirano se provode projekti koji unaprijeđuju kvalitetu života.

Rekonstrukcijom derutnog igrališta poboljšat će se uvjeti života u naselju kako za građanstvo tako i za sportske i kulturne udruge. Također, stanovnicima će se ponuditi prostor za održavanje raznih događanja tijekom cijele godine. Naime, naselje Žrnovo upravo je poznato po gastro manifestaciji „Žrnovska makarunada“ kao i folklornim događanjima. Ovim prostorom to bi se dodatno unaprijedilo.



---

---

---

---

---

---

---

---

---

---

## 6. FINANCIJSKI KAPACITET KORISNIKA

### PLANIRANI IZVORI SREDSTAVA ZA PROVEDBU PROJEKTA/OPERACIJE

*(prikazati dinamiku financiranja projekta po godinama planirane provedbe do potpune realizacije i funkcionalnosti projekta te navesti sve planirane izvore sredstava potrebne za provedbu projekta)*

Planirano trajanje ulaganja je 12 mjeseci od trenutka započinjanja pripremnih radova.

Planirani početak radova je siječanj 2022. godine

Ukupna vrijednost projekta je: **1.186.750,00 kn**

Grad Korčula je u svom proračunu predvidio stavkom K. 212014 – Sufinanciranje kapitalnih projekata od interesa za Grad iznos od 6.000.000,00 kn u 2021. godini s projekcijom od 5.000.000,00 kn u 2022. godini.

## 7. LJUDSKI KAPACITETI KORISNIKA

*(navesti dosadašnja iskustva korisnika u provedbi sličnih projekata, te ljudske kapacitete za provedbu planiranog projekta, odnosno broj osoba i stručne kvalifikacije osoba uključenih u provedbu planiranog projekta; navesti broj osoba i stručne kvalifikacije osoba koji su zaposlenici, članovi ili volonteri korisnika ili pravnu osobu koja održava/upravlja projektom, a koji će biti uključeni u održavanje i upravljanje realiziranim projektom u razdoblju od najmanje pet godina od dana konačne isplate sredstava iz Mjere 7 „Temeljne usluge i obnova sela u ruralnim područjima“)*

U provedbi projekta sudjelovati će sljedeći Upravni odjeli:

- Upravni odjel za opće poslove i mjesnu samoupravu, Srđan Mrše, v.d. pročelnika, VSS dipl. Pravnik - provedba javne nabave;
- Upravni odjel za prostorno uređenje, zaštitu okoliša, gradnju, komunalno gospodarstvo i promet, Ivan Blitvić, v.d. pročelnika, VŠS ing. Građevinarstva - stručno praćenje provedbe projekta.



Grad Korčula ima iskustvo provedbi velikih infrastrukturnih projekata sufinanciranih sredstvima EU. U vremenu od 2018. godine provedeno je niz projekata od kojih izdvajamo financijski najveće (navedeni iznosi su u kunama):

- Rekonstrukcija Šetališta Tina Ujevića, 7.107.103,86 kn, program Ruralnog razvoja, mjera 7.2.2.
- Rekonstrukcija kuće Marka Pola, 3.172.061,00 kn, program Intereg Italija-Hrvatska, Europski fond za regionalni razvoj
- Ruralna poučna kulturna etnografska turistička atrakcija - Rekonstrukcija i opremanje palače Ismaelli-Gabriellis – Gradski muzej Korčula, 10.000.000,00 kn; Europski fond za regionalni razvoj
- Revitalizacija obrambenih utvrda Grada Korčule – izrada građevinske i druge dokumentacije, 5.256.187,40 kn; Europski fond za regionalni razvoj
- Uređenje Pijace u mjestu Pupnat, 860.000,00 kn; Program razvoja otoka - MRRFEU
- Rekonstrukcija kolnog prilaza od pastoralnog centra, 1.500.000,00 kn, Program razvoja otoka - MRRFEU

## 8. NAČIN ODRŽAVANJA I UPRAVLJANJA PROJEKTOM

### 8.1. IZVORI PRIHODA, PRIHODI I RASHODI PROJEKTA

*(navesti planirane izvore prihoda/sufinanciranja, prihode koje generira realizirani projekt te rashode nužne za upravljanje i održavanje realiziranim projektom u predviđenoj funkciji projekta)*

Nakon završetka projekta, objektom će upravljati Ustanova Športski objekti Korčula. Planirani godišnji rashod za upravljanje i održavanje je 40.000,00 kn te će se isti financirati iz proračuna ustanove. Projekt neće generirati prihode.

### 8.2. ODRŽAVANJE I UPRAVLJANJE PROJEKTOM PET GODINA OD DANA KONAČNE ISPLATE SREDSTAVA

*(navesti broj osoba i stručne kvalifikacije osoba koji su zaposlenici, članovi ili volonteri korisnika, a koji su uključeni u održavanje i upravljanje realiziranim projektom u razdoblju od najmanje pet godina od dana konačne isplate sredstava iz Mjere 7 „Temeljne usluge i obnova sela u ruralnim područjima“; navesti način upravljanja projektom ako će korisnik prenijeti upravljanje realiziranim projektom drugoj pravnoj osobi sukladno nadležnim propisima)*

Održavanje projekta bit će u nadležnosti Ustanove Športski objekti Korčula. U održavanje bit će uključeni zaposlenici Ustanove:

- Dalibor Antunović, dipl. Ing – ravnatelj Ustanove
- Ivan Šegedin ing. – voditelj tehnike

Te prema njihovim nalozima drugi zaposlenici Ustanove, sukladno potrebama.

U održavanje projekta bit će uključeni i članovi Mjesnog odbora Žrnovo prema potrebama kao i predstavnici udruga korisnika prostora.

## 9. OSTVARIVANJE NETO PRIHODA

*(Sukladno Članku 61. Uredbe (EU) br. 1303/2013)*

*Ako projekt ostvaruje neto prihod nakon dovršetka i prihvatljivi troškovi projekta prelaze 1.000.000,00 eura, prihvatljivi troškovi projekta unaprijed se smanjuju u referentnom razdoblju od 10 godina. Prihvatljivi troškovi projekta umanjuju se za utvrđeni diskontirani neto prihod.*

*Za izračun neto prihoda u referentnom razdoblju potrebno je popuniti Tablicu izračuna neto prihoda.*

*Predložak Tablice izračuna neto prihoda se preuzima sa stranice [www.apprrr.hr](http://www.apprrr.hr) – kartica “Zajednička poljoprivredna politika/PRRRH 2014. – 2020./Mjera 7/Podmjera 7.4/Vezani dokumenti/Predlošci i upute 7.4.1”.*

*Isti predložak Tablice izračuna neto prihoda može se otvoriti dvostrukim klikom na ovu ikonicu:*



Predložak za  
izračun neto prihod

*Popunjeni predložak Tablice kopira se u ovom poglavlju na sljedećoj stranici.*

<b>Ostvaruje li projekt neto prihod?</b>	<b>DA</b>	<input checked="" type="radio"/> <b>NE</b>
--	-----------	--

*(Zaokružiti odgovor koji je primjenjiv za projekt)*

### NAPOMENE:

*Tablicu izračuna neto prihoda je potrebno popuniti neovisno o tome koliko iznose prihvatljivi troškovi projekta, a u Planu nabave/Tablici troškova i izračuna potpore prihvatljivi troškova će se umanjiti samo ako prelaze 1.000.000,00 eura u protuvrijednosti u kunama i ako projekt generira neto prihod.*

**Tablica izračuna neto prihoda**

*(kopirati popunjenu Tablicu izračuna neto prihoda)*

## **10. USKLAĐENOST PROJEKTA SA STRATEŠKIM RAZVOJNIM DOKUMENTOM JEDINICE LOKALNE SAMOUPRAVE ILI S LOKALNOM RAZVOJNOM STRATEGIJOM ODABRANOG LAG-A ILI S PLANOM RAZVOJA JEDINICE PODRUČNE (REGIONALNE) SAMOUPRAVE**

*(Navesti cilj i prioritet iz strateškog razvojnog dokumenta jedinice lokalne samouprave ili iz lokalne razvojne strategije odabranog LAG-a unutar Programa ruralnog razvoja Republike Hrvatske ili iz Plana razvoja jedinice područne (regionalne) samouprave, a iz kojih je vidljivo da je projekt u skladu sa strateškim razvojnim dokumentom JLS, lokalnom razvojnom strategijom (LRS) odabranog LAG-a ili Planom razvoja županije, obrazložiti usklađenost projekta s ciljem/prioritetom, navesti broj poglavlja/stranice u kojem/kojoj se navodi spomenuti cilj i prioritet; navesti gdje je strateški razvojni dokument/LRS/Plan razvoja županije objavljen - naziv i broj glasnika/link na mrežnu stranicu, navesti broj i datum akta temeljem kojeg je strateški razvojni dokument/Plan razvoja usvojen od strane predstavničkog tijela jedinice lokalne ili područne (regionalne) samouprave; navesti gdje je taj akt objavljen - naziv i broj glasnika/link na mrežnu stranicu;.)*

Strategijom razvoja Grada Korčule do 2020. godine stavlja se naglasak na važnost sporta i rekreacije za zdravlje i kvalitetu života stanovništva. Strategija definira i objekte koji su ključni za daljnji razvoj kvalitete života u smislu sporta i rekreacije te time i objekt koji je predmet ovog projekta.

Prioritet 3.1. Razvoj i poboljšanje infrastrukturnih sustava definira potrebu za: Ulaganje u izgradnju, rekonstrukciju, održavanje i obnavljanje sportske infrastrukture

Lokalna razvojna strategija LAG-a 5 za razdoblje 2014.-2020. jasno definira sljedeće:

Cilj 3: Poboljšanje kvalitete življenja ruralnog stanovništva, zaštita okoliša i jačanje kapaciteta LAG-a 5 područja;

Mjera 3.1. Ulaganje u infrastrukturu za poboljšanje kvalitete življenja i zaštitu okoliša – potrebu za ulaganjem koje je usmjereno na razvoj kulturnih, sportskih sadržaja i sadržaja za slobodno vrijeme. Time se doprinosi zaustavljanju negativnog depopulacijskog trenda u ruralnim područjima, stvaraju se uvjeti za poboljšanje kvalitete življenja stanovnika i jačanje društvene kohezije.

## **11. USKLAĐENOST PROJEKTA S PROSTORNIM PLANOM JEDINICE LOKALNE SAMOUPRAVE**

*(za projekte građenja za koje nije ishođena građevinska dozvola obrazložiti usklađenost projekta s prostornim planom JLS pozivajući se na odgovarajuće članke, stavke i točke tekstualnog dijela Prostornog plana JLS te na grafičke dijelove Prostornog plana, navesti naziv i stranice Prostornog plana JLS u kojima je dozvoljena provedba takvog zahvata u prostoru, navesti broj mape/knjige/poglavlja/stranice iz Glavnog projekta u kojem projektant dokazuje/izjavljuje da je Glavni projekt u skladu s prostornim planom.*

Prema Prostornom planu uređenja Grada Korčule (Službeni glasnik Grada Korčule broj 2/03, 3/08, 3/11, 5/11, 10/15 i 9/16) katastarska čestica zemlje 3412/11 k.o. Žrnovo nalazi se u

izgrađenom dijelu građevinskog područja naselja te sukladno propisima nije potrebna izrada urbanističkog plana uređenja. Čestica je javno dobro u neotuđivom vlasništvu Grada Korčule.

## **12. IZJAVA KORISNIKA O JAVNOJ NAMJENI PROJEKTA TE DOSTUPNOSTI PREDMETA ULAGANJA POJEDINCIMA, LOKALNOM STANOVNIŠTVU I INTERESNIM SKUPINAMA**

*Pojašnjenje:*

- *Davatelj Izjave je korisnik/podnositelj Zahtjeva za potporu za podmjeru 7.4, tip operacije 7.4.1*
- *Korisnik se treba u Izjavi obvezati te treba izjaviti da je projekt namijenjen javnoj upotrebi/korištenju i da će planirano ulaganje nakon stavljanja u funkciju biti dostupno pojedincima, lokalnom stanovništvu i interesnim skupinama.*
- *U Izjavi je potrebno nabrojiti interesne skupine krajnje korisnike projekta.*
- *Izjava mora biti potpisana i ovjerena od strane korisnika.*

Osoba ovlaštena za zastupanje daje sljedeću

### IZJAVU

Kojom ja

Nika Silić Maroević, 20260 Račišće, Račišće 236, OIB: 56254497157

kao gradonačelnica

Grada Korčule, 20260 Korčula, Trg Antuna i Stjepana Radića 1, OIB: 92770362982, korisnika podnositelja Zahtjeva za potporu za podmjeru 7.4, tip operacije 7.4.1.,

Izjavljujem da će rezultati planiranog projekta „Uređenje sportskog igrališta Žrnovo“ biti dostupni lokalnom stanovništvu i različitim interesnim skupinama i to posebice:

- Lokalnom stanovništvu mjesta Žrnovo i Grada Korčule
- Rekreativcima mjesta Žrnovo i Grada Korčule
- Djeci i mladima mjesta Žrnovo i Grada Korčule
- Lokalnim sportašima, mjesta Žrnovo i Grada Korčule
- Turistima, posjetiteljima i ostalim stanovnicima na otoku Korčuli

Datum:

Potpis i pečat:

---

---

..... o .....

Na temelju članka 39. stavka 3. Zakona o pomorskom dobru i morskim lukama ("Narodne novine", broj 158/03, 100/04, 141/06, 38/09, 123/11, 56/16 i 98/18), članka 2. i 6. Odluke o postupku davanja koncesijskog odobrenja na pomorskom dobru ("Narodne novine", broj 36/04, 63/08, 133/13 i 63/14) te članka 67. Poslovnika Gradskog vijeća Grada Korčule ("Službeni glasnik Grada Korčule", broj 8/18), Gradsko vijeće Grada Korčule je na 4. sjednici održanoj dana 28. rujna 2021. godine donijelo

### **R J E Š E N J E**

#### **o dopuni Rješenja o imenovanju članova Vijeća za davanje koncesijskog odobrenja**

1. U Rješenju o imenovanju članova Vijeća za davanje koncesijskog odobrenja od 12. srpnja 2021. godine ("Službeni glasnik Grada Korčule", broj 9/21) dopunjuje se točka 1. tako što se dodaju još dva člana:

- MARKO BAKARIĆ, predstavnik Lučke kapetanije Dubrovnik - Ispostave Korčula
- IVO KLAJIĆ, predstavnik Županijskog upravnog odjela nadležnog za poslove pomorstva.

2. Mandat imenovanim članovima traje do isteka mandata članovima Vijeća za davanje koncesijskog odobrenja po Rješenju o imenovanju članova Vijeća za davanje koncesijskog odobrenja od 12. srpnja 2021. godine ("Službeni glasnik Grada Korčule", broj 9/21).

3. Ovo Rješenje stupa na snagu danom donošenja, a objavit će se u "Službenom glasniku Grada Korčule".

KLASA: 013-03/21-01/13  
URBROJ: 2138/01-01-21-2  
Korčula, 28. rujna 2021.

PREDSJEDNICA  
GRADSKOG VIJEĆA  
Marija Šegedin, v.r.

..... o .....

Na temelju članaka 14. i 44. Zakona o ublažavanju i uklanjanju posljedica prirodnih nepogoda ("Narodne novine", broj 73/97 i 174/04) te članaka 42., 48. i 67. Poslovnika Gradskog vijeća Grada Korčule ("Službeni glasnik Grada Korčule", broj 8/18), Gradsko vijeće Grada Korčule je na 4. sjednici održanoj dana 28. rujna 2021. godine donijelo

### **R J E Š E N J E**

#### **o razrješenju i imenovanju predsjednika Povjerenstva za procjenu šteta od prirodnih nepogoda za područje Grada Korčule**

1. MIRJANA BLITVIĆ razrješuje se dužnosti predsjednice Povjerenstva za procjenu šteta od prirodnih nepogoda za područje Grada Korčule (dalje u tekstu: Povjerenstvo).

2. STOJAN MARELIĆ razrješuje se dužnosti zamjenika predsjednice Povjerenstva.

3. STOJAN MARELIĆ imenuje se za predsjednika Povjerenstva.

4. ANTE MILAT imenuje se za zamjenika predsjednika Povjerenstva.

5. Ovo Rješenje stupa na snagu danom donošenja, a objavit će se u "Službenom glasniku Grada Korčule".

KLASA: 013-03/19-01/05  
URBROJ: 2138/01-01-21-2  
Korčula, 28. rujna 2021.

PREDSJEDNICA  
GRADSKOG VIJEĆA  
Marija Šegedin, v.r.

..... o .....

Na temelju članka 12. i članka 27. Zakona o lokalnoj i područnoj (regionalnoj) samoupravi ("Narodne novine", broj 33/01, 60/01-vjerodostojno tumačenje, 129/05, 109/07, 125/08, 36/09, 150/11, 144/12, 19/13-pročišćeni tekst, 137/15-ispravak, 123/17, 98/19 i 144/20), članka 47. stavka 1. točke 27. Statuta Grada

Korčule ("Službeni glasnik Grada Korčule", broj 3/18 i 3/21) te članka 68. Poslovnika Gradskog vijeća Grada Korčule ("Službeni glasnik Grada Korčule", broj 8/18), Gradsko vijeće Grada Korčule je na 4. sjednici održanoj dana 28. rujna 2021. godine donijelo

### **Z A K L J U Č A K**

#### **o pristupanju Grada Korčule Udruzi LOKALNA AKCIJSKA SKUPINA U RIBARSTVU JUŽNI JADRAN**

1. Grad Korčula pristupit će Udruzi LOKALNA AKCIJSKA SKUPINA U RIBARSTVU JUŽNI JADRAN (u nastavku teksta: FLAG Južni Jadran).

2. Grad Korčula stječe sva prava i obveze člana FLAG-a Južni Jadran danom pristupanju, te danom pristupanja, tj. učlanjenja ostvaruje sva prava i obveze člana utvrđena Statutom FLAG-a Južni Jadran.

3. Ovlašćuje se gradonačelnica da sklapa sve akte, odredi predstavnika Grada Korčule u FLAG-u Južni Jadran i poduzima sve radnje s ciljem izvršavanja obveza i ostvarivanja prava propisanih Statutom FLAG-a Južni Jadran.

5. Ovaj Zaključak stupa na snagu danom donošenja, a objavit će se u "Službenom glasniku Grada Korčule".

KLASA: 302-01/21-01/01  
URBROJ: 2138/01-01-21-1  
Korčula, 28. rujna 2021.

PREDSJEDNICA  
GRADSKOG VIJEĆA  
Marija Šegedin, v.r.

..... o .....

Na temelju članka 68. Poslovnika Gradskog vijeća Grada Korčule ("Službeni glasnik Grada Korčule", broj 8/18), Gradsko vijeće Grada Korčule je na 4. sjednici održanoj dana 28. rujna 2021. godine donijelo

### **Z A K L J U Č A K**

1. Prihvaća se Izvješće Odbora za izbor i imenovanje Gradskog vijeća o provedbi i rezultatima javnog poziva za isticanje kandidatura za članove Savjeta mladih Grada Korčule, KLASA: 013-03/18-01/02, URBROJ: 2138/01-01-18-10, od 23. kolovoza 2021. godine.

2. Ovaj Zaključak stupa na snagu danom donošenja, a objavit će se u "Službenom glasniku Grada Korčule".

KLASA: 021-05/21-05/04  
URBROJ: 2138/01-01-21-3  
Korčula, 28. rujna 2021.

PREDSJEDNICA  
GRADSKOG VIJEĆA  
Marija Šegedin, v.r.

### **GRADONAČELNICA**

Na temelju članka 9. i 10. stavka 2. Zakona o službenicima i namještenicima u lokalnoj i područnoj (regionalnoj) samoupravi ("Narodne novine", broj 86/08, 61/11, 4/18 i 112/19), gradonačelnica Grada Korčule dana 27. kolovoza 2021. godine donijela je

#### **IZMJENU**

#### **Plana prijma u službu za 2021. godinu**

##### **Članak 1.**

Članak 5. Plana prijma u službu za 2021. godinu mijenja se i glasi:

"Tijekom 2021. godine planira se prijam u službu jednog vježbenika u trajanju vježbeničkog staža, mag. struke ili stručnog specijaliste (VSS) pravne struke."

##### **Članak 2.**

Ova Izmjena Plana stupa na snagu danom donošenja, a objavit će se u "Službenom glasniku Grada Korčule".

KLASA: 100-01/21-01/01  
URBROJ: 2138/01-02-21-2  
Korčula, 27. kolovoza 2021.

GRADONAČELNICA  
Nika Silić Maroević, dipl.ing.agr., v.r.