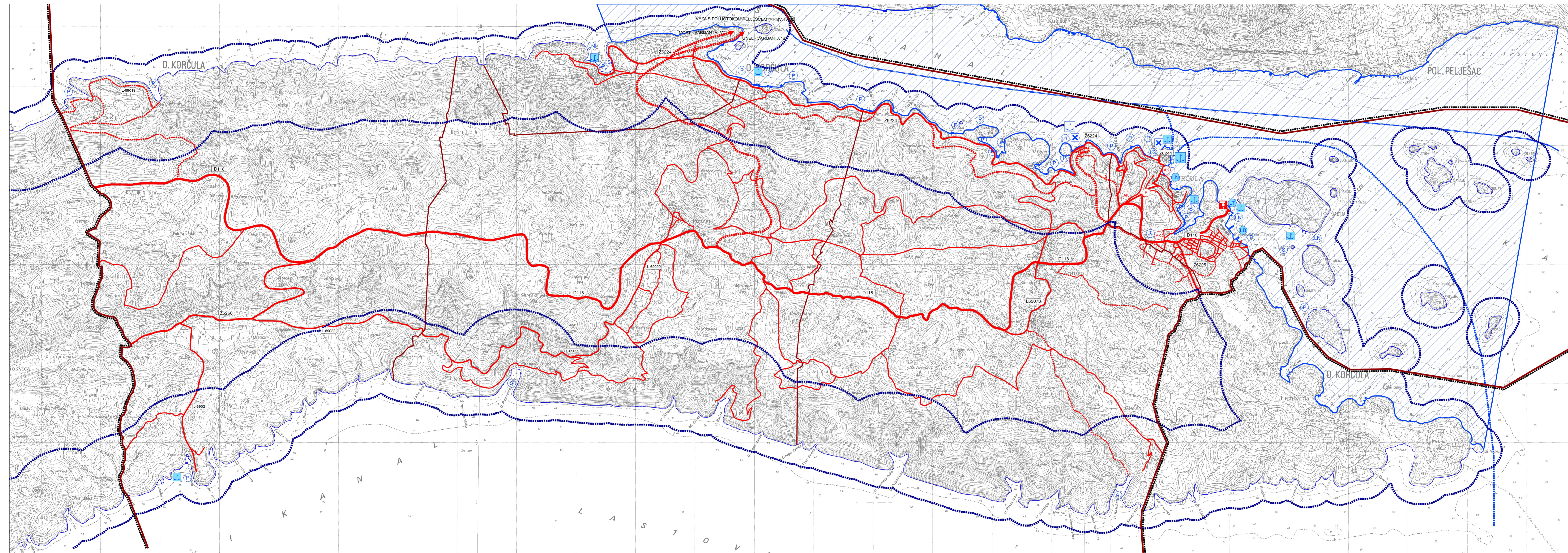


PLAN ZAŠTITE OD POŽARA

GRAD KORČULA

Grafički prilog 1.

Prikaz cestovnog, zračnog i pomorskog prometa na području Grada Korčule



- Cestovni promet**
 - D118** DRŽAVNE CESTE
 - D118 Vela Luka - Smokvica - Korčula
 - Z6224** ŽUPANIJSKE CESTE
 - Z6224 Račišće - D118;
 - Z6225 D118 - Lumbarda; Z6244 D118 - luka;
 - Z6268 D118 - Smokvica;
 - L69019** LOKALNE CESTE
 - L69019 Blato - Babina; L69021 Čara (D118) - Zavalatica; L69022 Čara (D118) - Pupnat (D118); Čara - Babina
 - OSTALE CESTE KOJE NISU JAVNE
 - KORIDOR U ISTRAŽIVANJU
 - GRADEVINE CESTOVNE INFRASTRUKTURE
 - AK - autobusni kolodvor (postojeći lokalitet; lokaliteti u istraživanju); P - javno parkiralište
 - BENZINSKA POSTAJA
- Pomorski promet**
 - LUKA OTVORENA ZA JAVNI PROMET - ŽUPANIJSKOG ZNAČAJA
 - LUKA OTVORENA ZA JAVNI PROMET - LOKALNOG ZNAČAJA
 - LUKA POSEBNE NAMJENE
 - LB - brodograđišna, LN - naučičkog turizma, LT - trajektna, LS - sportska
 - SIDRIŠTE
 - PRIVEZIŠTE
 - GRANIČNI POMORSKI PRIJELAZ - STALNI
 - MEDUNARODNI PLOVNI PUT
 - UNUTARNJI PLOVNI PUT
 - ZONA ZABRANE PLOVIDBE ZA TERETNE BRODOVE PREKO 500 GT PREMA NAREDBI O PLOVIDBI I ZABRANI PLOVIDBE NN 28/97
- Zračni promet**
 - HELIDROM