

Neretvansko-Pelješko-Korčulansko-Lastovsko -Mljetski vodovod d.o.o.

KORČULA

Put Sv. Luke 1.

IBAN: HR972407000 1100307040, tel: 020 711 013, fax: 020 711 713, MB
3085783 OIB 29816848178

Broj: 45/2021

Korčula, 20.01.2021. godine

OPĆINSKI IZRETVANSKO-KORČULANSKI ŽUPANIJA	
GRAD KORČULA	
Priloga:	Matr. jedinica:
Kl. 943-01/21-011	1
Urud.	Prilog Vrijednost

Grad Korčula

Trg Antuna i Stjepana Radića 1
20 260 Korčula

za Gradsko vijeće Grada Korčule

**Predmet: Zahtjev za ukidanje statusa javnog dobra čest.zem. 4917/2
K.O. Pupnat
- dostavlja se**

Poštovani,

Kao investitor projekta za izgradnju vodospreme Kneža i pripadajućeg pristupnog puta, tražimo da se **čest.zem. 4917/2 K.O. Pupnat**, ukupne površine 30 m², u naravi makadamski put, ukine status javnog dobra, a sve u svrhu formiranja pristupnog puta za vodospremu Kneža, kako je to grafički prikazano u *skici prijedloga za ukidanje statusa javnog dobra za čest.zem. 4917/2 K.O. Pupnat*, izrađenom od strane projektantske tvrtke Geographica d.o.o. iz Splita. U neposrednoj blizini spomenutog makadamskog puta, koji nije u funkciji, nalazi se asfaltirana, nerazvrstana cesta koja povezuje naselja Kneže i Pupnat.

Molimo Vas da predmetni zahtjev ubacite kao točku dnevnog reda iduće sjednice Gradskog vijeća, te da nas o zaključku istog obavijestite.

S poštovanjem,

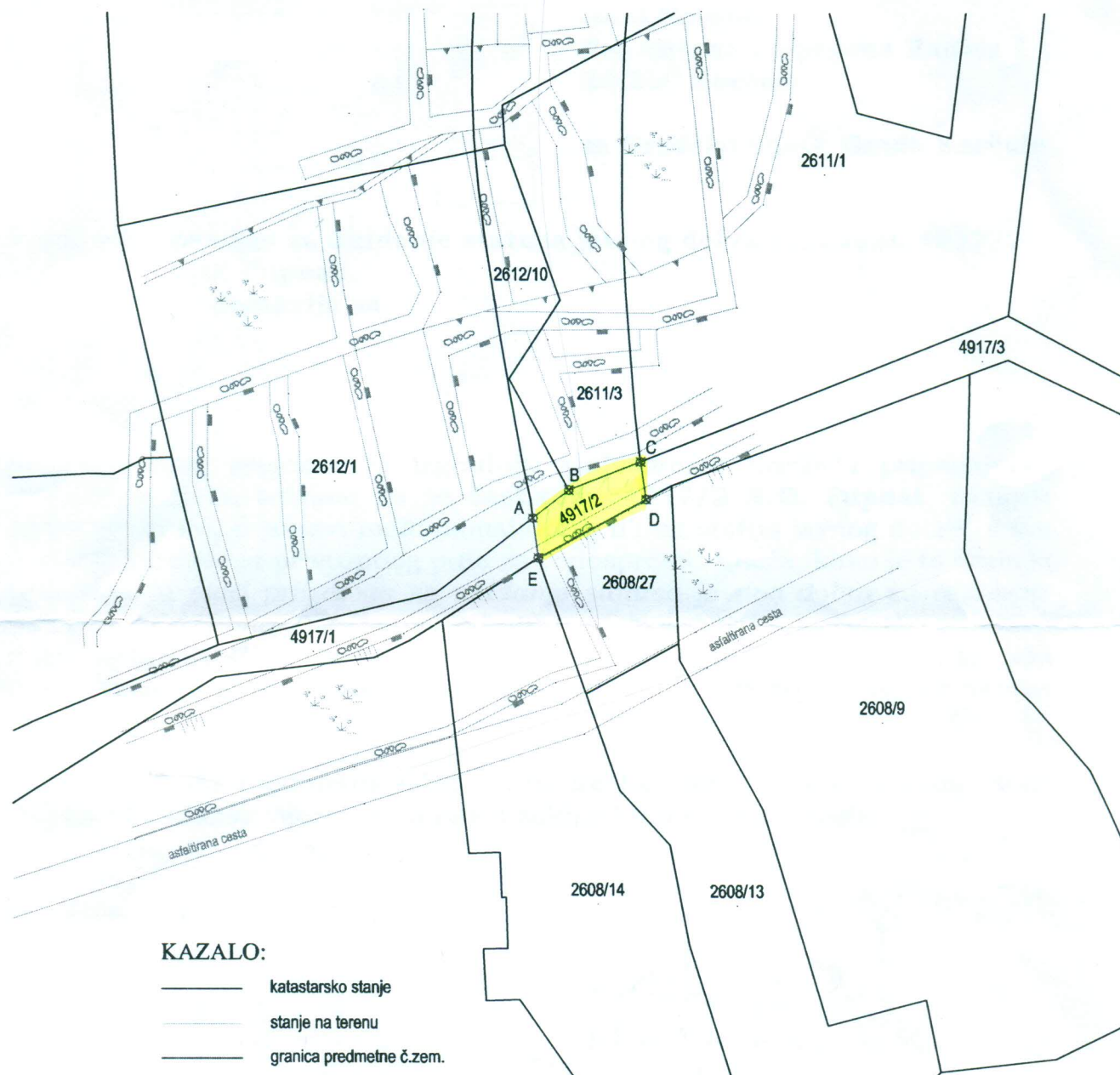
DIREKTOR:
Jakov Belić, dipl.ing.građ.

KORČULA

1

K.O. PUPNAT
MJERILO: 1: 500

SKICA PRIJEDLOGA
ZA UKIDANJE STATUSA JAVNOG DOBRA
za č.zem. 4917/2 K.O. PUPNAT



KAZALO:

- katastarsko stanje
- stanje na terenu
- granica predmetne č.zem.
- ⊗ A lomna točka
- 4917/2 katastarski broj

č.zem. 4917/2 označena slovima A, B, C, D, E, A ukupne površine 30 m², u naravi dio makadamskog puta

Mjesto i datum:
Split, siječanj 2021. god.

GEOGRAPHICA D.O.O.
21 000 Split, Primoštenska 16
OIB: 15275462133

Jerko Leventić
dipl. ing. geod.
Ovlašteni inženjer geodezije
GEOGRAPHICA d.o.o.



Geo 235

Ovlašteni inženjer geodezije:
Jerko Leventić, dipl. ing. geod.



REPUBLIKA HRVATSKA

Općinski sud u Dubrovniku
ZEMLJIŠNOKNJIŽNI ODJEL KORČULA
Stanje na dan: 10.02.2021. 23:58

Verificirani ZK uložak

Katastarska općina: 314714, PUPNAT

Broj ZK uložka: 1318

Broj zadnjeg dnevnika: Z-10741/2020
Aktivne plombe:IZVADAK IZ ZEMLJIŠNE KNJIGE
NERAZVRSTANE CESTEA
Posjedovnica
PRVI ODJELJAK

Rbr.	Broj zemljišta (kat. čestice)	Oznaka zemljišta	Površina			Primjedba
			jutro	čhv	m2	
1.	4334	STRADA COMUNALE IN GRDNI DOL			235	Pripis iz uložka 583
2.	4895	STRADA COMUNALE U NJIVICE			309	Pripis iz uložka 583
3.	4896	STRADA COMUNALE IN NJIVICE			1752	Pripis iz uložka 583
4.	4899	STRADA COMUNALE			270	Pripis iz uložka 583
5.	4900	STRADA COMUNALE			259	Pripis iz uložka 583
6.	4901/1	STRADA COMUNALE			463	Pripis iz uložka 583
7.	4902	NERAZVRSTANA CESTA			945	
8.	4903/1	STRADA COMUNALE			16822	Pripis iz uložka 583
9.	4903/2	STRADA COMUNALE			6291	Pripis iz uložka 583
10.	4903/3	PUT			10640	Pripis iz uložka 583
11.	4905	STRADA COMUNALE			417	Pripis iz uložka 583
12.	4906	STRADA COMUNALE			86	Pripis iz uložka 583
13.	4907/2	PUT			38	Pripis iz uložka 583
14.	4907/3	PUT			236	Pripis iz uložka 583
15.	4907/4	PUT			344	Pripis iz uložka 583
16.	4907/5	PUT			2368	Pripis iz uložka 583

A
Posjedovnica
PRVI ODJELJAK

Rbr.	Broj zemljišta (kat. čestice)	Oznaka zemljišta	Površina			Primjedba
			jutro	čhv	m2	
17.	4907/6	PUT			263	Pripis iz uložka 583
18.	4907/7	PUT			330	Pripis iz uložka 583
19.	4907/8	PUT			215	Pripis iz uložka 583
20.	4907/9	PUT			726	Pripis iz uložka 583
21.	4907/10	PUT			385	Pripis iz uložka 583
22.	4908	STRADA COMUNALE			157	Pripis iz uložka 583
23.	4909/1	STRADA COMUNALE			4315	Pripis iz uložka 583
24.	4910	STRADA COMUNALE			1254	Pripis iz uložka 583
25.	4911	STRADA COMUNALE			223	Pripis iz uložka 583
26.	4913	STRADA COMUNALE			442	Pripis iz uložka 583
27.	4914	STRADA COMUNALE			331	Pripis iz uložka 583
28.	4915	STRADA COMUNALE			6134	Pripis iz uložka 583
29.	4916	STRADA COMUNALE			3181	Pripis iz uložka 583
30.	4917/1	PUPNAT, ULICA			6394	Pripis iz uložka 583
31.	4917/2	PUPNAT, ULICA			30	Pripis iz uložka 583
32.	4917/3	PUPNAT, ULICA			494	Pripis iz uložka 583
33.	4918	STRADA COMUNALE			137	Pripis iz uložka 583
34.	4919	STRADA COMUNALE			45	Pripis iz uložka 583
35.	4920	STRADA COMUNALE			1029	Pripis iz uložka 583
36.	4921/1	STRADA COMUNALE			766	Pripis iz uložka 583
37.	4922	STRADA COMUNALE			1942	Pripis iz uložka 583

A
Posjedovnica
PRVI ODJELJAK

Rbr.	Broj zemljišta (kat. čestice)	Oznaka zemljišta	Površina			Primjedba
			jutro	čhv	m2	
38.	4923	STRADA COMUNALE			867	Pripis iz uložka 583
39.	4924	STRADA COMUNALE			501	Pripis iz uložka 583
40.	4925	STRADA COMUNALE			101	Pripis iz uložka 583
41.	4926	STRADA COMUNALE			255	Pripis iz uložka 583
42.	4927	STRADA COMUNALE			907	Pripis iz uložka 583
43.	4928	STRADA COMUNALE			58	Pripis iz uložka 583
44.	4929	STRADA COMUNALE			76	Pripis iz uložka 583
45.	4930	STRADA COMUNALE			83	Pripis iz uložka 583
46.	4931	STRADA COMUNALE			424	Pripis iz uložka 583
47.	4932	STRADA COMUNALE			324	Pripis iz uložka 583
48.	4933	STRADA COMUNALE			237	Pripis iz uložka 583
49.	4934	STRADA COMUNALE			173	Pripis iz uložka 583
50.	4935	STRADA COMUNALE			245	Pripis iz uložka 583
51.	4936	STRADA COMUNALE			133	Pripis iz uložka 583
52.	4937	STRADA COMUNALE			1183	Pripis iz uložka 583
53.	4938	STRADA COMUNALE			252	Pripis iz uložka 583
54.	4939	STRADA COMUNALE			219	Pripis iz uložka 583
55.	4940	STRADA COMUNALE			808	Pripis iz uložka 583
56.	4941/1	KNEŽE ULICA			236 236	
57.	4941/2	KNEŽE			307	

A
Posjedovnica
PRVI ODJELJAK

Rbr.	Broj zemljišta (kat. čestice)	Oznaka zemljišta	Površina			Primjedba
			jutro	čhv	m2	
		ULICA			307	
58.	4942	STRADA COMUNALE			367	Pripis iz uložka 583
59.	4943	STRADA COMUNALE			223	Pripis iz uložka 583
60.	4944	STRADA COMUNALE			527	Pripis iz uložka 583
61.	4945	STRADA COMUNALE			518	Pripis iz uložka 583
62.	4946	STRADA COMUNALE			1041	Pripis iz uložka 583
63.	4947	STRADA COMUNALE			515	Pripis iz uložka 583
64.	4948	STRADA COMUNALE			1414	Pripis iz uložka 583
65.	4949	STRADA COMUNALE			104	Pripis iz uložka 583
66.	4951	STRADA COMUNALE			2950	Pripis iz uložka 583
67.	4952	STRADA COMUNALE			79	Pripis iz uložka 583
68.	4953	STRADA COMUNALE			1318	Pripis iz uložka 583
69.	4954	STRADA COMUNALE			198	Pripis iz uložka 583
70.	4955	STRADA COMUNALE			928	Pripis iz uložka 583
71.	4956	STRADA COMUNALE			399	Pripis iz uložka 583
72.	4957	STRADA COMUNALE			72	Pripis iz uložka 583
73.	4958	STRADA COMUNALE			320	Pripis iz uložka 583
74.	4959/1	STRADA COMUNALE			848	Pripis iz uložka 583
75.	4959/2	STRADA COMUNALE			421	Pripis iz uložka 583
76.	4959/3	STRADA COMUNALE			881	Pripis iz uložka 583
77.	4960	STRADA COMUNALE			137	Pripis iz uložka 583

A
Posjedovnica
PRVI ODJELJAK

Rbr.	Broj zemljišta (kat. čestice)	Oznaka zemljišta	Površina			Primjedba
			jutro	čhv	m2	
78.	4961/1	STRADA COMUNALE			370	Pripis iz uložka 583
79.	4961/2	STRADA COMUNALE			731	Pripis iz uložka 583
80.	4961/3	STRADA COMUNALE			489	Pripis iz uložka 583
81.	4962	STRADA COMUNALE			342	Pripis iz uložka 583
82.	4963	STRADA COMUNALE			489	Pripis iz uložka 583
83.	4964	STRADA COMUNALE			3323	Pripis iz uložka 583
84.	4965	STRADA COMUNALE			429	Pripis iz uložka 583
85.	4966	STRADA COMUNALE			478	Pripis iz uložka 583
86.	4967	STRADA COMUNALE			133	Pripis iz uložka 583
87.	4969	STRADA COMUNALE			716	Pripis iz uložka 583
88.	4971	STRADA COMUNALE			201	Pripis iz uložka 583
89.	4972	STRADA COMUNALE			752	Pripis iz uložka 583
90.	4973	STRADA COMUNALE			960	Pripis iz uložka 583
91.	4974	STRADA COMUNALE			1752	Pripis iz uložka 583
92.	4975	STRADA COMUNALE			2445	Pripis iz uložka 583
93.	4976/1	STRADA COMUNALE			978	Pripis iz uložka 583
94.	4976/2	STRADA COMUNALE			3769	Pripis iz uložka 583
95.	4977	STRADA COMUNALE			1639	Pripis iz uložka 583
96.	4978	STRADA COMUNALE			3640	Pripis iz uložka 583
97.	4979	STRADA COMUNALE			5719	Pripis iz uložka 583
98.	4980	STRADA COMUNALE			424	Pripis iz uložka 583

A
Posjedovnica
PRVI ODJELJAK

Rbr.	Broj zemljišta (kat. čestice)	Oznaka zemljišta	Površina			Primjedba
			jutro	čhv	m2	
99.	4981	STRADA COMUNALE			1050	Pripis iz uložka 583
100.	4982/1	STRADA COMUNALE			618	Pripis iz uložka 583
101.	4982/2	PUT			4239	Pripis iz uložka 583
102.	4982/3	PUT			196	Pripis iz uložka 583
103.	4982/4	PUT			1059	Pripis iz uložka 583
104.	4983	STRADA COMUNALE			651	Pripis iz uložka 583
105.	4984	STRADA COMUNALE			921	Pripis iz uložka 583
106.	4986	STRADA COMUNALE			1187	Pripis iz uložka 583
107.	4988/2	PUT			61	Pripis iz uložka 583
		UKUPNO:			130678	

DRUGI ODJELJAK

Rbr.	Sadržaj upisa	Primjedba
	Zaprimljeno 08.01.2014. broj Z-27/14	
2.1	Na temelju prijedloga klasa 935-02/12-02/03 ur.br. 541-28-3/6-13-10 od 06.studenog 2013.godine, izvoda iz popiswa katastarskih čestica klasa 9835-12/12-02/3 ur-br.541-28-3-4/2-12-10 od 11.listopada 2012.godine i Odluke Grada Korčula (Z.1707/13),	

B
Vlastovnica

Rbr.	Sadržaj upisa	Primjedba
	1. Vlasnički dio: 1/1	
	JAVNO DOBRO U OPĆOJ UPORABI - U NEOTUĐIVOM VLASNIŠTVU: GRAD KORČULA, OIB: 92770362982	

C
Teretovnica

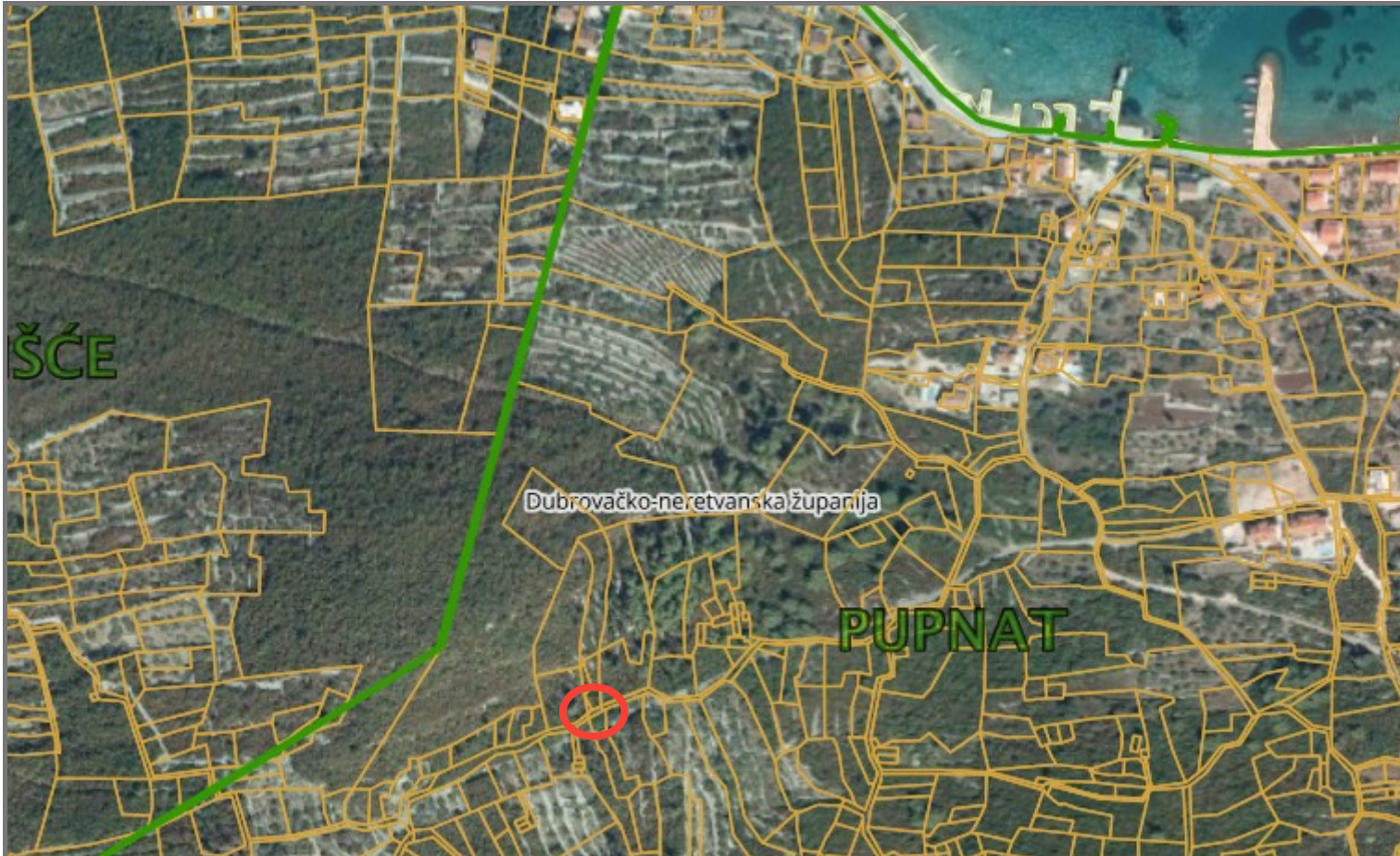
Rbr.	Sadržaj upisa	Iznos	Primjedba
Tereta nema!			

Potvrđuje se da ovaj izvadak odgovara stanju zemljišne knjige na datum 10.02.2021.



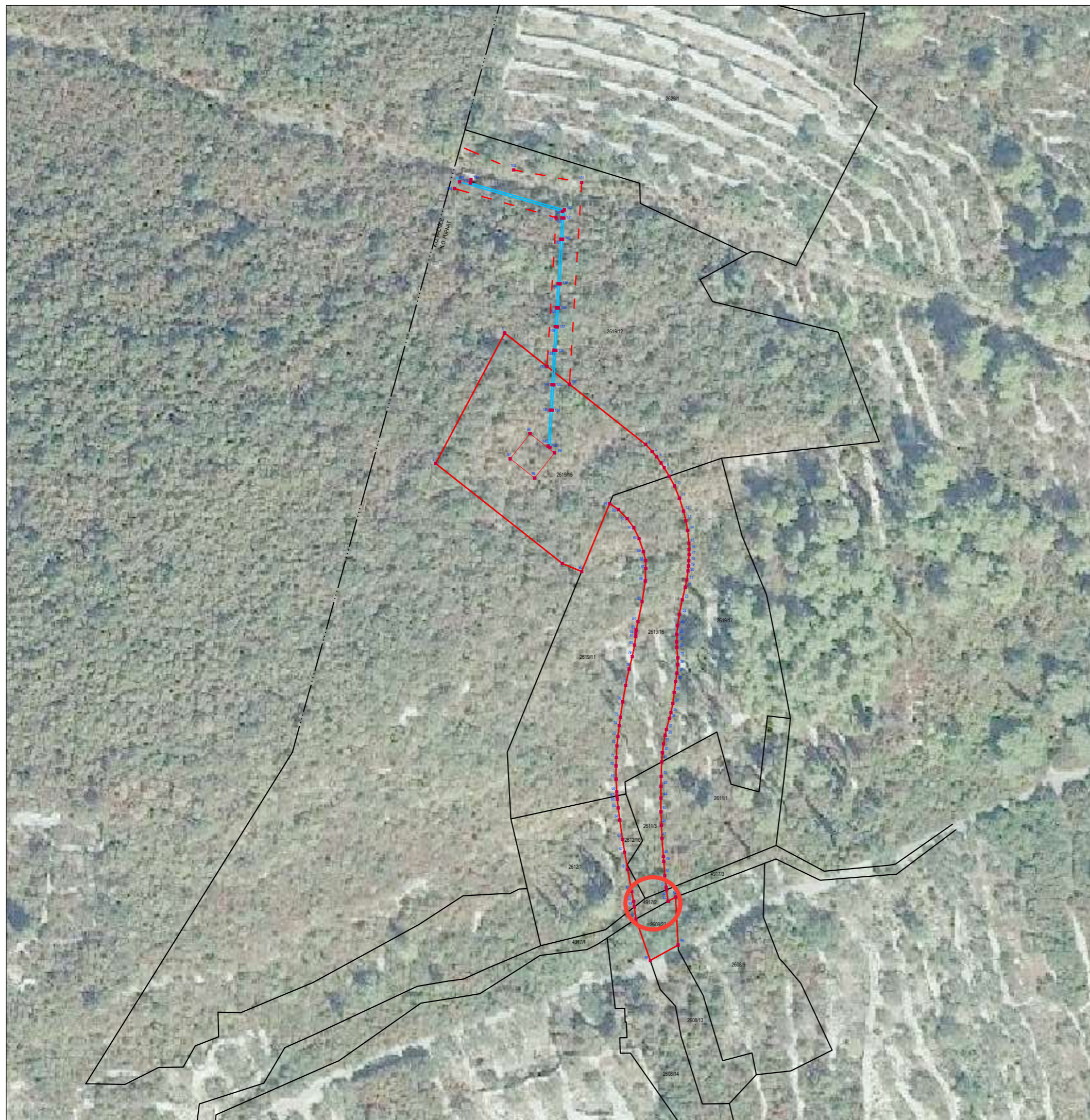


REPUBLIKA HRVATSKA
Državna geodetska uprava





R. HRVATSKA
GRAD: KORČULA

K.O. PUPNAT



KAZALO:

-  TRASA CJEVOVODA
-  GRANICA OBUHVATA ZAHVATA
-  GRADEVINA
-  GRANICA PARCELE
-  GRANICA KATASTRARSKE OPĆINE
-  GRANICA KATASTRARSKE ČESTICE
-  2619/12 BROJ KATASTRARSKE ČESTICE

GEOGRAPHICA d.o.o.

PODUZEĆE ZA GEODETSKE POSLOVE-SPLIT

BROJ	S 03-10/09-1	
NARUČITELJ	NPKLM VODOVOD d.o.o. Korčula	
PREDMET	VODOSPREMA „KNEŽA“; PRISTUPNI PUT I CJEVOVOD	
SADRŽAJ	SITUACIJA GRADEVINA I ZAHVATA U PROSTORU NA DOF-u S KATASTRSKIM PLANOM	1/1
MJERILO	1 : 500	
IZRADIO	J. LEVENTIĆ dipl.inž.geod.	
DATUM	rujan, 2020	